

Nr

A

B

C

D

E

F

G

H

I

J

K

L

M

N

O

P

R

S

T

U

V

W

X

Y

Z

1. Obiekt zabytkowy

PAŁAC RADZIWIŁŁÓW - Plac Litewski 3

PAŁAC KOMISJI WOJEWODZTWA LUBELSKIEGO

2. Miejscowość

LUBLIN

3. Wiek

XVI-XVII-XIX

4. Styl

Renesans-
- barok-klasycyzm5. Kubatura m³

28.708

6. Powierzchnia w m²

a) zabytkowa: 2.384 b) użytkowa:

20. Przynależność administracyjna

a) województwo LUBLIN

b) powiat

pow. miejski

c) gmina

7. Materiał budowlany

przed zniszczeniem

po odbudowie

11. Ilość budynków

1

14. Grunty należące do zabytku:

ha

21. Stacja

Nazwa stacji

Odległość od stacji w km

a) ściany

cegła

b) sklepienia

cegła

c) stropy

cegła

d) więzania dachu

drewn.

e) krycie dachu

blacha

12. Ilość kondygnacji

1,2,3

a) ogrody stylowe

13. Użytkowanie wnętrza według ilości:

b) sady i grunty uprawne

a) izb mieszkalnych

5

c) lasy

b) innych pomieszczeń

80

d) wody

c) piwnic
2 kond.

7

e) inne

0,06

22. Właściciel i jego adres

Uniwersytet Marii Curie-Skłodowskiej
Lublin, Plac Litewski 5

8. Wyposażenie architektoniczne

Parter boniowany, portyk filarowy przed
ryzakiem środkowym o podziatach
pilastronych, klasycystyczne obramie-
nia okienne z wież przy elewacji
tylnej z neorustyką na narożni-
kach.

15. Przeznaczenie pierwotne budynku

pałac

16. Użytkowanie w latach ubiegłych

adm. wojsk.

17. Użytkowanie obecne

Wydział Prawa UMCS

18. Nadaje się do użycia na

j.w.

23. Użytkownik i jego adres

j.w.

24. Inwestor i jego adres

j.w.

9. Autorzy i data budowy i przebudowy

Wzniesiony w XVI w? przebudowa 1683-
- Tylman z Gamoren, 1823 przebudowa
na siedzibę Komisyi Woj. Lubelskiego
- Jan Stompf, spalony 1829, odbudowany
1829? portyk 1871

19. Data, rodzaj i stopień zniszczeń i odbudowy

Data

O P I S

Znisz-
czenia
%dbu-
dowa
%

VIII. 1939 r.

XI. 1939 r.

XII. 1945 r.

25. Rejestr zabytku Nr 12

rok 1950

miejsce przechowywania

26. Nazwa księgi hipotecznej

27. Nr hipo-
teczny

28. Akta

29. Fotografie

30. Inwentaryzacja pomiarowa

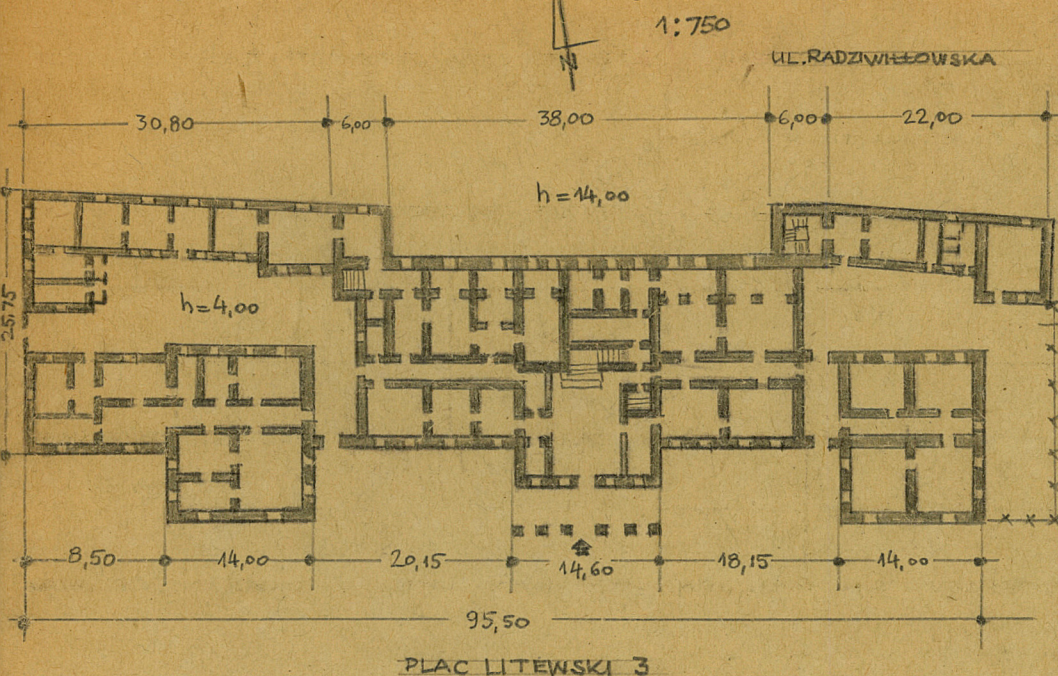
10. Udostępnienie

ze zgodą użytkownika

* wg spisu zbud. i pot. XVII w.
** proj. Henryk Marcini

Z Y X W V U T S R P O N M L K J I H G F E D C B A Nr

31. Szkic sytuacyjny, plan schematyczny, uwagi opisowe, fotografia ✓



32. Przebieg prac konserwatorskich

Rok	Wyszczególnienie prac	Koszt tys. zł

33. Koszty
w tys. zł

Przewidywane

Rzeczywiste

34. Inspekcje



36. Wypełnił dnia
J. Gorak
A. Kuratkowski

37. Sprawdził dnia 10 X 63
[Signature]