

12179

2228 1262

1. Obiekt
DELT
IM. J. PIŁSUDSKIEGO
tel./fax 638 59 71

2. Czas powstania
1923-1927

3. Miejscowość
Z A M O S C

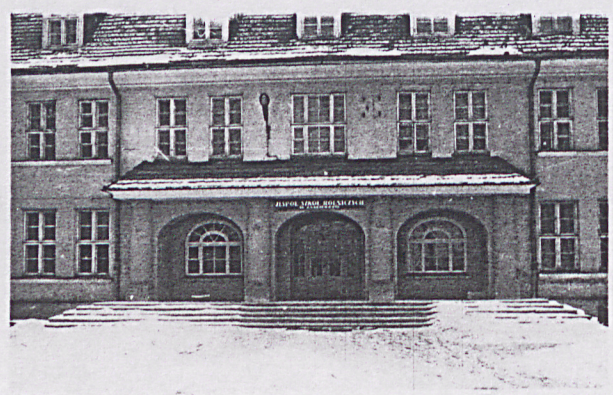
11. Zdjęcia, plan sytuacyjny, rzuty

1528/1

Rzut i sytuacja na wkładce



Widok Ogólny



Szczegół elew. frontowej



Elewacja zachodnia



Widok od strony dziedzińca

autor zdjęć N. Wiech
data wykonania luty 1986
miejsce przechowywania negatywów

BBiDZ w Zamość

4. Adres

Szacbucha 102
nr hipoteczny ul. H. Sawickiej 37

5. Przynależność administracyjna

województwo zamojskie

gmina

6. Poprzednie nazwy miejscowości

7. Przynależność administracyjna
przed 1.VI.1975

województwo lubelskie

powiat zamojski

8. Właściciel i jego adres

Ministerstwo Rolnictwa

9. Użytkownik i jego adres

Kuratorium Oświaty i Wychowania

10. Rejestr zabytków

Nr 228 data 5.10.1982

12. Autorzy, historia obiektu, określenia stylu.

Autorem projektu jest Kazimierz Zaręba.
Zbudowany w latach 1923-27. Pierwotna jest część środkowa i dwa skrzydła boczne.
W latach 60-tych dobudowano cz. zachodnią a w l. 80-tych powiększono od strony wschodniej.
Stylistycznie obiekt mieści się w nurcie stylu "narodowego"

13. Opis (sytuacja, materiał i konstrukcja, rzut, bryła, elewacje, dach, wnętrze wyposażenie, instalacje)

Sytuacja; usytuowany przy ul. H. Sawickiej, oddalony około 30 m od jezdni. Frontem skierowany na południe, położony na zadrzewionym terenie.

Materiał, konstrukcja, technika; murowany z cegły, otynkowany. Stropy betonowe, Wieżba dachowa drewniana, płatwiowo-kleszczewa, dach kryty dachówką karpiówką "w koronkę". Podłogi kryte parkietem i płytkami PCV. Schody zabiegowe (w budynku głównym) i dwubiegowe w skrzydle wschodnim. Drzwi wejściowe dwuskrzydłowe, wewnątrz jednoskrzydłowe. Okna podwójne, ośmiokwaterowe o drewnianych ramach.

Rzut; założony na planie litery U. Tworzą całość część środkowa i dwa skrzydła boczne - wszystkie półtoratraktowe. W części środkowej po obu stronach wejścia dwa ryzality, od strony dziedzińca na osi ryzalit mieszczący klatkę schodową. W rzucie skrzydła wschodniego zaznacza się płytki ryzalit mieszczący klatkę schodową i wejście.

Bryła; budynek trzykondygnacyjny (piwnice, parter, piętro) z użytkowym poddaszem nakryty wysokim dachem polskim na wszystkich połaciach.

Elewacje; frontowa z wejściem na osi ujętym czterema półkolumnami z wydatnym entasis, na wysokich bazach, podtrzymującymi uskokowy gzyms i daszek kryty dachówką. Po bokach wejścia czteroosiowe ryzality. Podziały poziome tworzą cokół, gzymsy podokienne i gzymsy wieńczące. Elewacje części środkowej posiada od strony dziedzińca ryzalit mieszczący klatkę schodową, zwieńczony trójkątnym szczytem. Elewacje boczne skrzydeł zatarte przebudowami z lat 60-tych i 80-tych. Elewacje skrzydła wschodniego od strony dziedzińca: pięćosiowa z ryzalitem na osi.

Wnętrze; skrzydło zachodnie ma zmieniony częściowo układ wnętrza ze względu na dobudowanie do niego następnego skrzydła.

Instalacje: C.O., wod-kan, elektryczna.

14. Kubatura	15. Powierzchnia użytkowa	16. Przeznaczenie pierwotne	17. Użytkowanie obecne
5 543 m ³	1 475 m ²	Budynek szkolny	Budynek szkolny
18. Prace budowlane i konserwatorskie, ich przebieg i dokumentacja		19. Stan zachowania (fundamenty, ściany zewnętrzne, ściany wewnętrzne, sklepienia, stropy, konstrukcje dachowe, pokrycie dachu, wyposażenie i instalacje)	
Dobudowa budynków od strony wschodniej i zachodniej.		Stan zachowania dobry.	
20. Najpilniejsze postulaty konserwatorskie			

21. Akta archiwalne (rodzaj akt, numer i miejsce przechowywania)

22. Bibliografia

"Studium architektoniczno-urbanistyczne przedmieść
Zamość" B.Sroczyńska i J.Szponar

23. Źródła ikonograficzne i fotografie (rodzaj, miejsce przechowywania, sygnatury)

24. Uwagi różne

25. Wypełnił

26. Sprawdził

1. Miejscowość

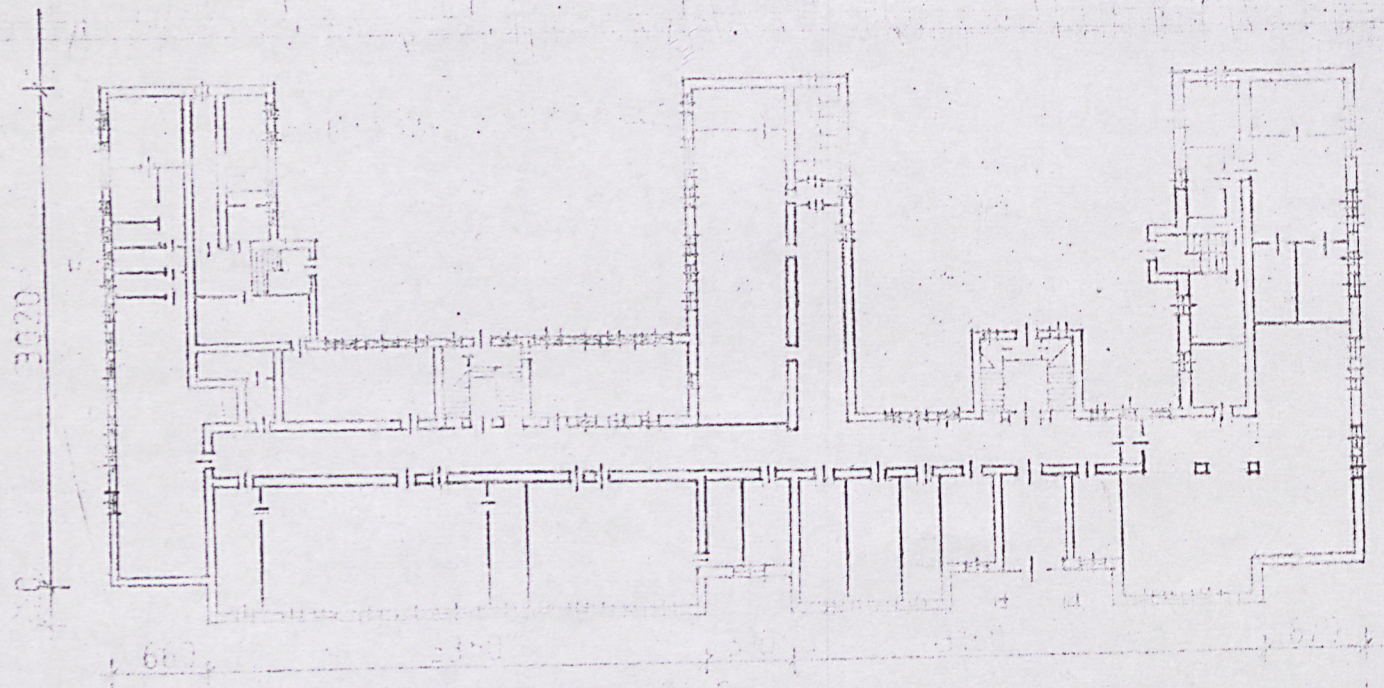
Z A M O S C

2. Obiekt (nazwa jak w karcie)

Technikum Rolnicze

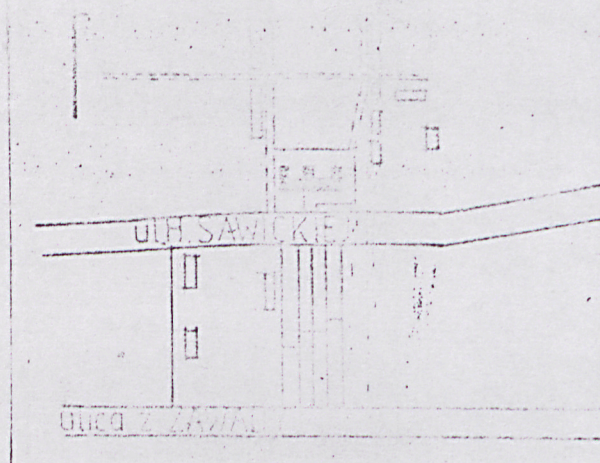
3. Zawartość wkładki (nazwa obiektu lub materiału uzupełniającego)

Rzut i sytuacja



SZKOŁA ROLNICZA

SKALA 1:500



Wkładkę założył: Narcyz Wiech luty 1986

(Imię, nazwisko, data)

Miejsce przechowywania negatywów: BBiDZ Zamość

Jed. W.A. Olsztyn z. 135/S
OZGraf. Z.P. Ostroda z. 676 n. 40 000

Wzór ODZ 1978