

Nr

III

A B C D E F G H I J K L M N O P R S T U V W X Y Z

177

1. Obiekt zabytkowy

Dom

ul. Staszica 35

2. Miejscowość

Łąmoże

3. Wiek

XVI/XVII

4. Styl

5. Kubatura m³

1814,4

6. Powierzchnia w m²

168x3

a) zabytkowa:

b) użytkowa:

20. Przynależność administracyjna

a) województwo

b) powiat

c) gmina

Lubelskie
Łąmoże

7. Materiał budowlany

przed zniszczeniem

po odbudowie

11. Ilość budynków

1

12. Ilość kondygnacji

1+2

13. Użytkowanie wnętrza według ilości:

a) izb mieszkalnych

4

b) innych pomieszczeń

2 sklepy + magaz.

c) piwnic

1

14. Grunty należące do zabytku:

ha

a) ogrody stylowe

b) sady i grunty uprawne

c) lasy

d) wody

e) inne

21. Stacja

Nazwa stacji

Odległość od stacji w km

a) kolejowa

Łąmoże

1000 m

b) autobusowa

Łąmoże

300 m

22. Właściciel i jego adres

23. Użytkownik i jego adres

24. Inwestor i jego adres

25. Rejestr zabytku Nr

rok..... miejsce przechowywania

26. Nazwa księgi hipotecznej

27. Nr hipoteczny

28. Akta

29. Fotografie WK2 PIS

30. Inwentaryzacja pomiarowa

Miotop. Lublin ITHAP-wnalów

8. Wyposażenie architektoniczne

opierki okienne
obramienia drzwi nie kamienne

15. Przeznaczenie pierwotne budynku

mieszkalne

16. Użytkowanie w latach ubiegłych

— " —

17. Użytkowanie obecne

— " —

18. Nadaje się do użycia na

— " —

9. Autorzy i data budowy i przebudowy

19. Data, rodzaj i stopień zniszczeń i odbudowy

Data

O P I S

Zniszczenia
%odbudowa
%

VIII. 1939 r.

XI. 1939 r.

XII. 1945 r.

1956

sement

7. VIII. 59 zmniejszenie przez wrytk.

15%

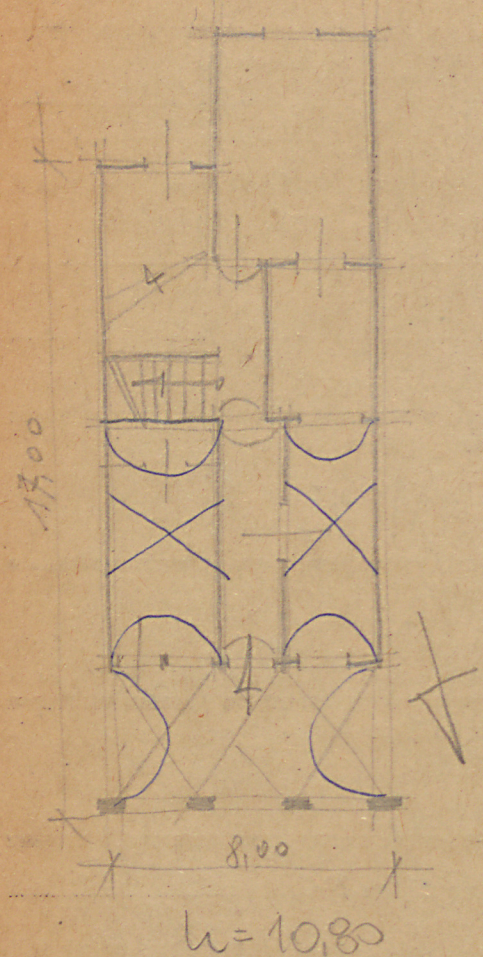
3.1967 ZANIEDBAWA

10. Udostępnienie

dobrze

Z Y X W V U T S R P O N M L K J I H G F E D C B A Nr

31. Szkic sytuacyjny, plan schematyczny, uwagi opisowe, fotografia



32. Przebieg prac konserwatorskich

Rok	Wyszczególnienie prac	Koszt tys. zł

33. Koszty w tys. zł	Przewidywane	Rzeczywiste

34. Inspekcje

35. Uwagi różne

36. Wypełnił dnia VIII. 1959
[Signature]

37. Sprawdził dnia 3. 1964
[Signature]