

Nr

II

A

B

C

D

E

F

G

H

I

J

K

L

M

N

O

P

R

S

T

U

V

W

X

Y

Z

177

1. Obiekt zabytkowy

dom

ul. Stara 33

2. Miejscowość

Zamość

3. Wiek

XVII

4. Styl

5. Kubatura m³

2268

6. Powierzchnia w m²

210 x 3

a) zabytkowa:

b) użytkowa:

20. Przynależność administracyjna

a) województwo

lubelskie

b) powiat

Zamość

c) gmina

7. Materiał budowlany

przed zniszczeniem

po odbudowie

11. Ilość budynków

1

14. Grunty należące do zabytku:

ha

12. Ilość kondygnacji

3

a) ogrody stylowe

13. Użytkowanie wnętrza według ilości:

a) izb mieszkalnych

10

b) sady i grunty uprawne

c) lasy

b) innych pomieszczeń

1

d) wody

c) piwnic

1

e) inne

21. Stacja

Nazwa stacji

Odległość od stacji w km

a) kolejowa

Zamość

1000m

b) autobusowa

Zamość

300m

22. Właściciel i jego adres

M. R. N. uzbu

23. Użytkownik i jego adres

8. Wyposażenie architektoniczne

obramienie okienne, porty

15. Przeznaczenie pierwotne budynku

mieszkalne

16. Użytkowanie w latach ubiegłych

mieszkalne

17. Użytkowanie obecne

mieszkalne

18. Nadaje się do użycia na

—, —, —

9. Autorzy i data budowy i przebudowy

19. Data, rodzaj i stopień zniszczeń i odbudowy

Data

O P I S

Zniszczenia
%Odbudowa
%

VIII. 1939 r.

XI. 1939 r.

XII. 1945 r.

6. VII. 1959 r.

1956

zmierz. przez użytkownika 20
remont

3. 1987 ZANIEDBANA

10. Udostępnienie

dobrze

24. Inwestor i jego adres

M. R. N.

25. Rejestr zabytku Nr

rok..... miejsce przechowywania

26. Nazwa księgi hipotecznej

27. Nr hipoteczny

28. Akta

29. Fotografie WKZ PIS.

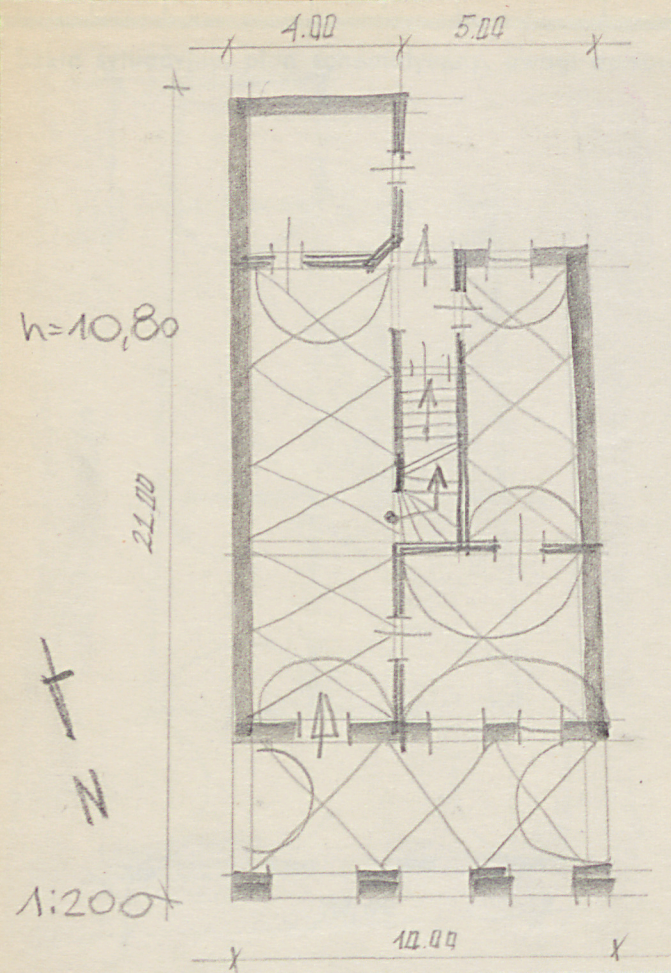
30. Inwentaryzacja pomiarowa

Miastop. Lublin 2 MAP-Kralow

31.

e, fotografia

32. Przebieg prac konserwatorskich



Wyszczególnienie prac

Koszt
tys. zł

33. Koszty
w tys. zł

Przewidywane

Rzeczywiste

34. Inspekcje

35. Uwagi różne

36. Wypełnił dnia VIII. 1958.

Stroniewska

37. Sprawdził dnia

3. 1962 *Puśkowsky*