

Nr

A

B

C

D

E

F

G

H

I

J

K

L

M

N

O

P

R

S

T

U

V

W

X

Y

Z

177

1. Obiekt zabytkowy

KAMIENICA TUROBIŃSKA

Dom (Rynek W.)

ul. Starica 31

2. Miejscowość

Lamości

3. Wiek XVII

4. Styl

5. Kubatura m³

2752,8

6. Powierzchnia w m² 222x2

a) zabytkowa:

b) użytkowa:

20. Przynależność administracyjna

a) województwo

b) powiat

c) gmina

lubelskie

Lamości

7. Materiał budowlany

przed zniszczeniem

po odbudowie

a) ściany

b) sklepienia

c) stropy

d) więzania dachu

e) krycie dachu

mnr

mnr

chem.

chem.

blacha

11. Ilość budynków

1

12. Ilość kondygnacji

2

13. Użytkowanie wnętrza według ilości:

a) izb mieszkalnych

4

b) innych pomieszczeń

2

c) piwnic

1

14. Grunty należące do zabytku:

ha

a) ogrody stylowe

b) sady i grunty uprawne

c) lasy

d) wody

e) inne

21. Stacja

Nazwa stacji

Odległość od stacji w km

a) kolejowa

Lamości

1000m

b) autobusowa

Lamości

300m

22. Właściciel i jego adres

23. Użytkownik i jego adres

24. Inwestor i jego adres

25. Rejestr zabytku Nr

Kl.V-00/3

rok 1957

miejsce przechowywania

26. Nazwa księgi hipotecznej

27. Nr hipoteczny

28. Akta

29. Fotografie

Wk2

PIS

30. Inwentaryzacja pomiarowa

Miatopr. dublin 2KAP-Kraków

8. Wyposażenie architektoniczne

portal, obrzeżenie, mur, mur
fryz na elew. frontowej
bocznego zdobionego słupa
pięć sien.

9. Autorzy i data budowy i przebudowy

ok. 1604-10r., archit. Bernardo Morando

15. Przeznaczenie pierwotne budynku

mieszkalne

16. Użytkowanie w latach ubiegłych

II

17. Użytkowanie obecne

II

18. Nadaje się do użycia na

II

19. Data, rodzaj i stopień zniszczeń i odbudowy

Data

O P I S

Zniszczenia %

dbudowa %

VIII. 1939 r.

XI. 1939 r.

XII. 1945 r.

1956

remont

VII. 1959 r.

plan zachowania

30

3. 1984 ZAMIEDBANIA

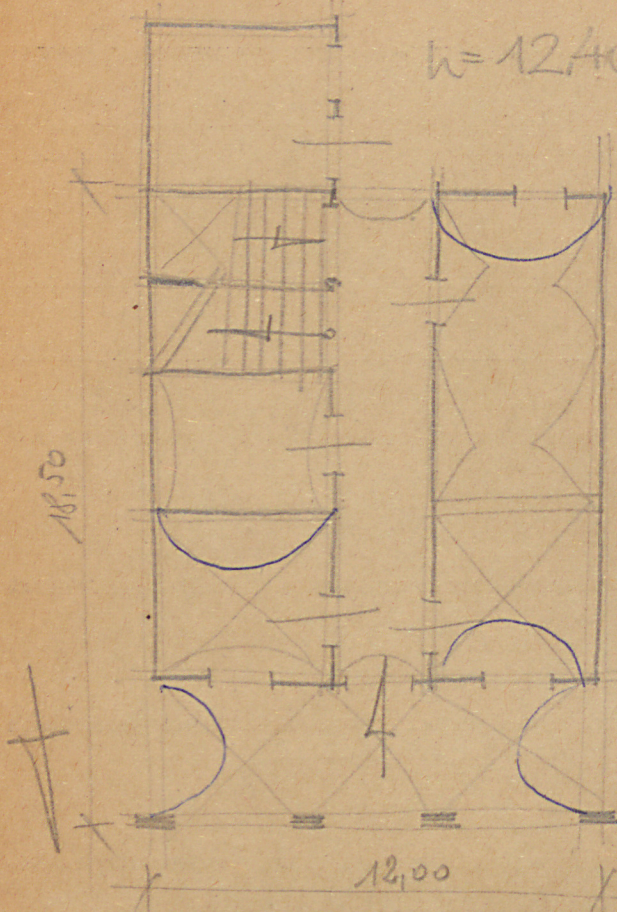
10. Udostępnienie

określenie

Z Y X W V U T S R P O N M L K J I H G F E D C B A Nr

31. Szkic sytuacyjny, plan schematyczny, uwagi opisowe, fotografia

$w = 12,40 \text{ m.}$



32. Przebieg prac konserwatorskich

Rok	Wyszczególnienie prac	Koszt tys. zł

zł	Przewidywane	Rzeczywiste

34. Inspekcje

35. Uwagi różne

36. Wypełnił dnia VIII. 1959

Stawinski

37. Sprawdził dnia

3. 1967 *P. Kucharski*