

Nr

A

B

C

D

E

F

G

H

I

J

K

L

M

N

O

P

R

S

T

U

V

W

X

Y

Z

1. Obiekt zabytkowy

KAMIENICA - UL. KOWALSKA 7 POZA SPŁASEM

2. Miejscowość

LUBLIN

3. Wiek XIX

4. Styl

5. Kubatura m<sup>3</sup>

650

6. Powierzchnia w m<sup>2</sup>

a) zabytkowa: 200 b) użytkowa: 200

7. Materiał budowlany

Przed zniszczeniem

Po odbudowie

11. Ilość budynków 1

14. Grunty należące do zabytku:

ha

a) ściany

cegła

b) sklepienia

drewn.

c) stropy

żelbet.

d) wiązania dachu

drewn.

e) krycie dachu

blacha

12. Ilość kondygnacji 3

13. Użytkowanie wnętrza według ilości:

a) izb mieszkalnych  
10 mieszkańb) innych pomieszczeń  
3

c) piwnic 1

a) ogrody stylowe

b) sady i grunty uprawne

c) lasy

d) wody

e) inne

20. Przynależność administracyjna

a) województwo LUBLIN

b) powiat m. woj.

c) gmina

21. Stacja

Nazwa stacji

Odległość od stacji w km

a) kolejowa

LUBLIN

2,0

b) autobusowa

LUBLIN

0,3

22. Właściciel i jego adres

MZBM, Sądowa 5

Adm.: Rybna 5

23. Użytkownik i jego adres

10 lokatorów

2 spółdzielnie

24. Inwestor i jego adres

MZBM, Lublin, Sądowa 5

25. Rejestr zabytku Nr.....

rok..... miejsce przechowywania

26. Nazwa księgi hipotecznej

27. Nr hipoteczny

28. Akta

29. Fotografie

W.K.Z.

30. Inwentaryzacja pomiarowa

8. Wyposażenie architektoniczne

Cokoł boniowany, gzymsy, obramienie nad okiennymi, podłogi i nadokienniki.

15. Przeznaczenie pierwotne budynku

mieszk.

16. Użytkowanie w latach ubiegłych

j.w.

17. Użytkowanie obecne

j.w.

18. Nadaje się do użycia na

j.w.

9. Autorzy i data budowy i przebudowy

19. Data, rodzaj i stopień zniszczeń i odbudowy

Data

O P I S

Zniszczenia %

Odbudowa %

VIII.1939 r.

XI.1939 r.

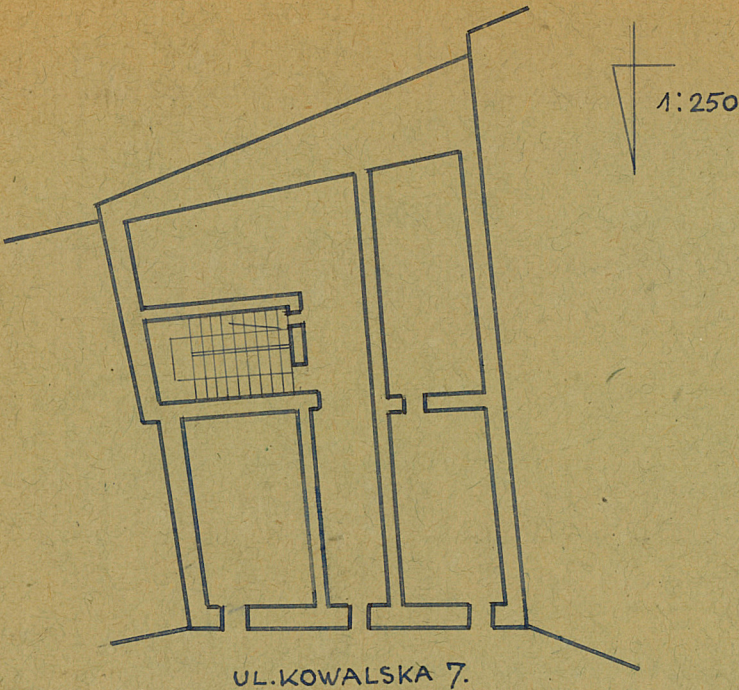
XII.1945 r.

10. Udostępnienie

dostępny



31. Szkic sytuacyjny, plan schematyczny, uwagi opisowe, fotografia



32. Przebieg prac konserwatorskich

Rok	Wyszczególnienie prac	K.o s z t tys. zł

33. Koszty  
w tys. zł

Przewidywane

Rzeczywiste

34. Inspekcje

35. Uwagi różne

36. Wypełnił dnia 47.XI.63 J. Górski

37. Sprawdził dnia

*[Signature]*  
Henryk Górski