

Nr

IV

A

B

C

D

E

F

G

H

I

J

K

L

M

N

O

P

R

S

T

U

V

W

X

Y

Z

1. Obiekt zabytkowy

KAMIENICA - UL. KOWALSKA 3

2. Miejscowość

LUBLIN

3. Wiek

XVIII

4. Styl

5. Kubatura m³

1600

6. Powierzchnia w m²

a) zabytkowa: 230 b) użytkowa: 230

20. Przynależność administracyjna

a) województwo LUBLIN

b) powiat M. woj.

c) gmina

7. Materiał budowlany

Przed zniszczeniem

Po odbudowie

11. Ilość budynków

1

14. Grunty należące do zabytku:

ha

a) ściany

cegła
kamień

b) sklepienia

12. Ilość kondygnacji

2

a) ogrody stylowe

b) sady i grunty uprawne

c) stropy

kleina

13. Użytkowanie wnętrza według ilości:

a) izb mieszkalnych
mieszkań 11

c) lasy

d) wiązania dachu

drewno

b) innych pomieszczeń
7

d) wody

e) krycie dachu

dachówka

c) piwnic

-

e) inne

21. Stacja

Nazwa stacji

Odległość od stacji w km

a) kolejowa

LUBLIN

1,5

b) autobusowa

LUBLIN

0,2

22. Właściciel i jego adres

MZBM, Lublin, Szardara 5

Adm.: Lublin, Rybna 5/7

23. Użytkownik i jego adres

11 lokatorów
1 kino
2 sklepy

24. Inwestor i jego adres

MZBM, Lublin, Szardara 5

8. Wyposażenie architektoniczne

gzymsy, obramienia
okienne, podokien-
niki.

15. Przeznaczenie pierwotne budynku

mieszk.

16. Użytkowanie w latach ubiegłych

j.w.

17. Użytkowanie obecne

j.w.

18. Nadaje się do użycia na

j.w.

9. Autorzy i data budowy i przebudowy

19. Data, rodzaj i stopień zniszczeń i odbudowy

Data

O P I S

Zniszczenia
%Odbu-
dowa
%

VIII.1939 r.

XI.1939 r.

XII.1945 r.

10. Udostępnienie

dostępny

25. Rejestr zabytku Nr.....

rok..... miejsce przechowywania

26. Nazwa księgi hipotecznej

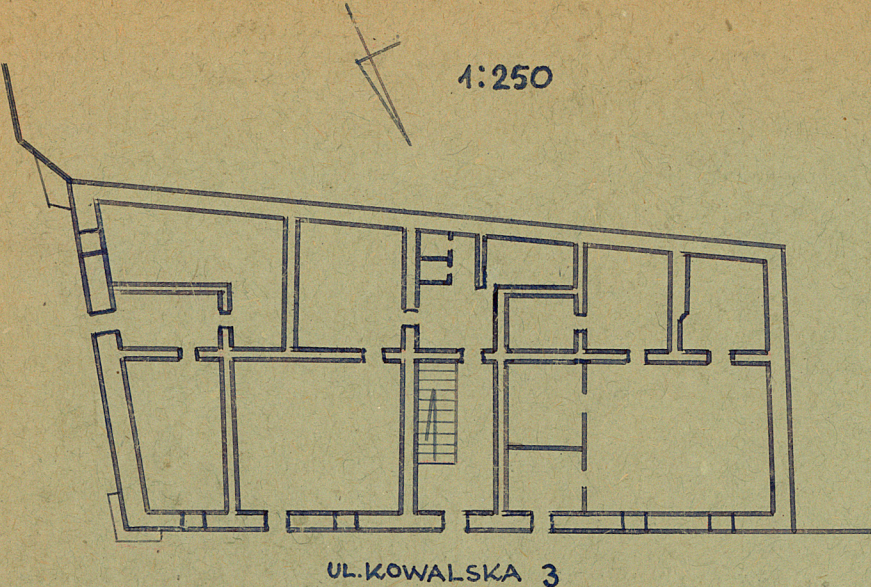
27. Nr hipo-
teczny

28. Akta

29. Fotografie W.K.Z.

30. Inwentaryzacja pomiarowa

31. Szkic sytuacyjny, plan schematyczny, uwagi opisowe, fotografia



32. Przebieg prac konserwatorskich

Rok	Wyszczególnienie prac	K o s z t tys. zł

33. Koszty w tys. zł	Przewidywane	Rzeczywiste

34. Inspekcje

35. Uwagi różne

36. Wypełnił dnia 16.XI.63 J. Girel

37. Sprawdził dnia

Henryk Gawzrocki
Henryk Gawzrocki