

Nr

A

B

C

D

E

F

G

H

I

J

K

L

M

N

O

P

R

S

T

U

V

W

X

Y

Z

LUBELSKIE

12 273

1. Obiekt zabytkowy

KAMIENICA - UL. KOWALSKA 2 POZA SPISEM

2. Miejscowość

LUBLIN

3. Wiek XIX

4. Styl

5. Kubatura m³ 3246. Powierzchnia w m²

a) zabytkowa: 84 b) użytkowa: 84

20. Przynależność administracyjna

a) województwo

LUBLIN

b) powiat

m. woj. pow. niepski

c) gmina

7. Materiał budowlany

Przed zniszczeniem

Po odbudowie

11. Ilość budynków 4

14. Grunty należące do zabytku:

ha

a) ściany

cegła

12. Ilość kondygnacji 3

a) ogrody stylowe

b) sklepienia

13. Użytkowanie wnętrza według ilości:

b) sady i grunty uprawne

c) stropy

drewn.

a) izb mieszkalnych
mieszkań 6

c) lasy

d) wiązania dachu

drewn.

b) innych pomieszczeń

d) wody

e) krycie dachu

blacha

c) piwnic 1

e) inne

21. Stacja

Nazwa stacji

Odległość od stacji w km

a) kolejowa

Lublin

2,5

b) autobusowa

Lublin

0,5

22. Właściciel i jego adres

M2BM, Lublin, Szyszka 5

Adres: Lublin, Bismarckiego 24 61.4

23. Użytkownik i jego adres

6 Łobosów

24. Inwestor i jego adres

M2BM, Lublin, Szyszka 5

8. Wyposażenie architektoniczne

Pilaster, przypisy

15. Przeznaczenie pierwotne budynku miesz.

16. Użytkowanie w latach ubiegłych

j.w.

17. Użytkowanie obecne

j.w.

18. Nadaje się do użycia na

j.w.

9. Autorzy i data budowy i przebudowy

19. Data, rodzaj i stopień zniszczeń i odbudowy

Data

O P I S

Zniszczenia %

Odbudowa %

VIII.1939 r.

XI.1939 r.

XII.1945 r.

10. Udostępnienie

na zgodę wytwórcy

25. Rejestr zabytku Nr.....

rok..... miejsce przechowywania

26. Nazwa księgi hipotecznej

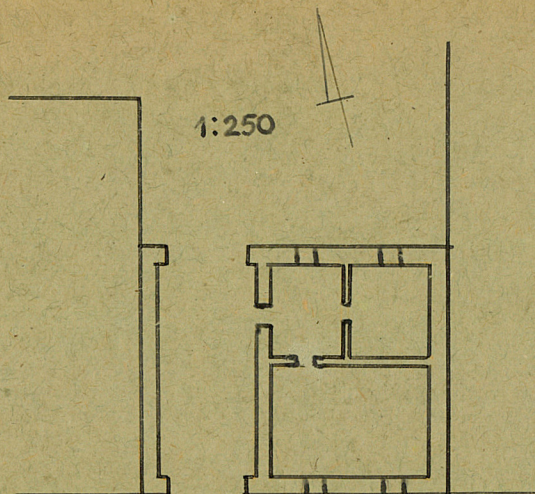
27. Nr hipoteczny

28. Akta

29. Fotografie W.K.Z.

30. Inwentaryzacja pomiarowa

31. Szkic sytuacyjny, plan schematyczny, uwagi opisowe, fotografia



UL. KOWALSKA 2.



32. Przebieg prac konserwatorskich

Rok	Wyszczególnienie prac	K o s z t tys. zł

33. Koszty
w tys. zł

Przewidywane

Rzeczywiste

34. Inspekcje

35. Uwagi różne

36. Wypełnił dnia 18.XI.63 J. Górak

37. Sprawdził dnia

Henryk Głowacki