

A B C D E F G H I J K L L M N O P R S T U V W X Y Z

Nr LUBELSKIE

1. Obiekt

DOM MIESZKALNY /KAMIENICA/

2. Czas powstania

1914 r.

3. Miejscowość

LUBLIN

11. Zdjęcia, rzut, przekrój, sytuacja, orientacja



4. Adres Lublin

Staszica 7/Karmelińska 2

nr hipoteczny

5. Przynależność administracyjna

Lubelskie

województwo

Lublin

gmina

pow. miejski

6. Poprzednie nazwy miejscowości

b/z

7. Przynależność administracyjna

przed 1 VI 1975

Lubelskie

województwo

Lublin

powiat

8. Właściciel i jego adres



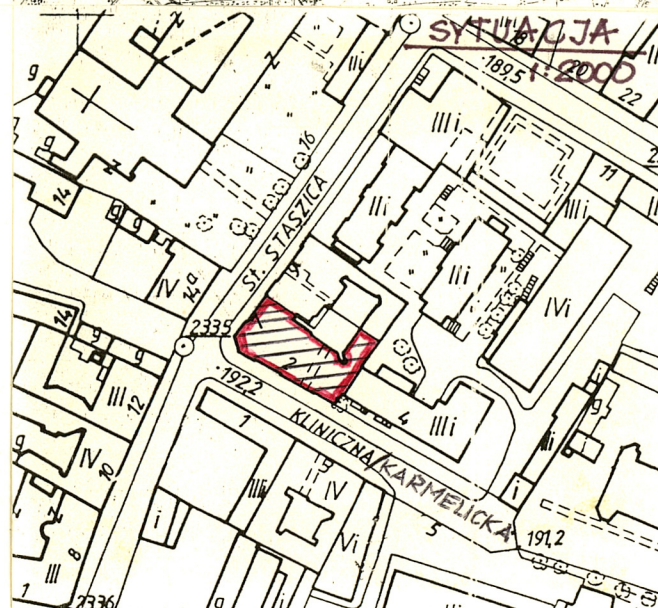
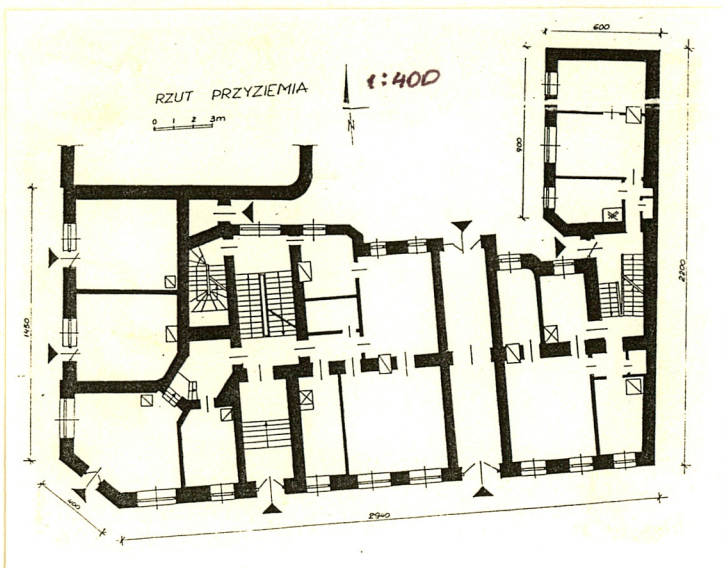
9. Użytkownik i jego adres

Lokatorzy i lokale usługowe

10. Rejestr zabytków

Nr A/1096

data 94.06.07





13. Opis (sytuacja, materiał i konstrukcja, rzut, bryła, elewacje, wnętrze, wyposażenie, instalacje)

Sytuacja: Budynek usytuowany jest w śródmieściu Lublina u zbiegu ulic Staszica i Kliniczna, w pobliżu kościoła N.P.M.P. i Szpitala Dziecięcego. Wraz z zabudową parceli Staszica 9 tworzą zwartą dookólną zabudowę działki z wewnętrznym podwórzem.

Materiał, technika, konstrukcja:

Fundamenty: murowane z cegieł ceramicznych pełnych.

Sciany zewnętrzne i wewnętrzne: murowane z cegieł ceramicznych pełnych, obustronnie tynkowanych.

Stropy: typu Kleina, wypełnione cegłami.

Schody: drewniane z tralkami.

Konstrukcja dachowa: drewniana kleszczowo-płatwowa.

Pokrycie dachowe: blacha ocynkowana.

Podłogi: parkiet układany w jodełkę /mieszkania/.

Posadzki: ceramiczne /korytarze i łazienki/.

Okna: Ościeżnicowe, dwuskrzydłowe z oberluftem.

Drzwi: Dwuskrzydłowe, płycinowe pełne lub częściowo przeszklone /zewnętrzne/.

Rzut: Założona na planie litery "L", jedno i dwutraktowy układ wnętrza.

Bryła: Czterokondygnacyjna, nakryta dachem dwuspadowym, z suterynami, użytkowany obecnie w celach handlowo-usługowych.

Elewacja: Frontowa niesymetryczna, 14-osiova z nadwieszonym wyokrąglonym narożnikiem, zryzelitowana. Zachodnia część elewacji 4-osiova, z dwuosiową, lekko cofniętą z lica muru częścią centralną, zaakcentowaną na II i III kondygnacji balkonami z kamienną balustradą. Lewa strona flankowana nadwieszonym trójosiowym ryzalitem, zwieńczonym pseudoattyką. Południowa część 3-osiova z 3-osiowym ryzalitem, artykułowanym wyokrągloną nadwieszoną częścią centralną. Ryzalit zakończony uskokowym zwieńczeniem zdobionym trzema przenikającymi się kołami.

c.d.

12. Autorzy, historia obiektu, określenia stylu

Budowę kamienicy rozpoczęto w 1913 r. a ukończono w czerwcu 1914 r. Architekt nieznany. Pierwszymi właścicielami byli małżonkowie J. i J. Markiewiczowie oraz Wilhelm Hess, od których to nieukończony dom nabyła Frajdla Oppenheim, występująca następnie pod imieniem Franciszka. W 1940 r. jako współwłaściciel domu pojawił się Marian Mach. Po II wojnie światowej drogą działów wynikających ze sprzedaży i dziedziczenia kamienica stała się własnością licznych współwłaścicieli, z których największe udziały posiadają [REDACTED]



14. Kubatura	15. Powierzchnia użytkowa	16. Przeznaczenie pierwotne	17. Użytkowanie obecne
5000 m. <sup>3</sup>	1700 m. <sup>2</sup>	mieszkalne	mieszkalne
18. Prace budowlane i konserwatorskie, ich przebieg i dokumentacja		19. Stan zachowania (fundamenty, ściany zewnętrzne, ściany wewnętrzne, sklepienia, stropy, konstrukcje dachowe, pokrycie dachu, wyposażenie i instalacje)	
		<p>Fundamenty:                      dobry</p> <p>Ściany zew.i wew.                j.w.</p> <p>Stropy:                              j.w.</p> <p>Dach:</p> <p>                                 pokrycie                      j.w.</p> <p>                                 konstrukcja                    j.w.</p> <p>Instalacje:                          j.w.</p>	
		20. Najpilniejsze postulaty konserwatorskie	



21. Akta archiwalne (rodzaj akt, numer i miejsce przechowywania)

22. Biblioteka

23. Źródła ikonograficzne i fotografia (rodzaj, miejsce przechowywania, sygnatury)

24. Uwagi różne

25. Opracował

tekst..... **Jacek Studziński** **X.1994**

imię, nazwisko, data, podpis

plany, rysunki ..... **j.w.**

imię, nazwisko, data, podpis

zdjęcia fotogr. .... **j.w.**

imię, nazwisko, data, podpis

miejsce przechowywania negatywów ..... **PSOZ Lublin**

**KARTA PO WYPEŁNIENIU PODLEGA OCHRONIE NA PODSTAWIE PRZEPISÓW PRAWA AUTORSKIEGO**

26. Adnotacje o inspekcjach, informacje o zmianach (daty, imiona i nazwiska wypełniających)

27. Załączniki **Wkładka Nr 1**



1. Miejscowość L U B L I N	2. Obiekt (nazwa jak w karcie) DOM MIESZKALNY /KAMIEŃNICA/	3. Zawartość wkładki (nazwa obiektu lub materiału uzupełniającego) 6.fot.
-------------------------------	---	--

c.d. p.13. Nadwieszona część ryzalitu przepruta w dolnej partii półokrągłymi otworami, w górnej akcentowana 3 kolumnami, na których wspiera się niewielki taras z kamienną balustradą. W dolnej kondygnacji dwie bramy wejściowe.

Narożnik fasady wyokrąglony, nadwieszony, z arkadowym otwarciem najwyższej kondygnacji i zwieńczeniem w formie attyki, z owoidalnym otworem oświetlającym strych. Arkady wsparte na pseudokorynckich kolumnach.

Okna fasady zróżnicowane kształtem i dekoracją. Na parterze wyodrębnione gzymsem kordonowym okna witrynowe, przemieszane z mieszkalnymi, zwieńczonymi mocno wykładowanym gzymsem nadokiennym wspartym na konsolkach.

Elewacja tylna niesymetryczna, uskokowa, pozbawiona detalu architektonicznego, z licznie zachowaną oryginalną stolarką okienną, w której słupki zdobione pseudokorynckimi kapitelami.

Wnętrze: Najciekawsze elementy wnętrza to drewniany wystrój dwubiegowej klatki schodowej z balustradą wspartą na toczonych tralkach oraz policzkami zdobionymi dekoracją o motywach roślinnych. Zachowały się także obramienia drzwi na I i II kondygnacji w formie uszaków zdobionych w górnej części girlandowymi wieniecami. Ponadto w dwóch mieszkaniach zachowały się dekoracyjne piece kaflowe.

Instalacje: wod.-kan., telefon., elektr.

Wkładkę założył: Jacek Studziński X.1994  
(imię, nazwisko, data)

PSOZ Lublin

Miejsce przechowywania negatywów: .....





1. Nadwieszony narożnik elewacji



2. Nadwieszony balkon



3. Główna brama wejściowa



4. Fragm. elewacji tylnej



5. Okno elewacji front.



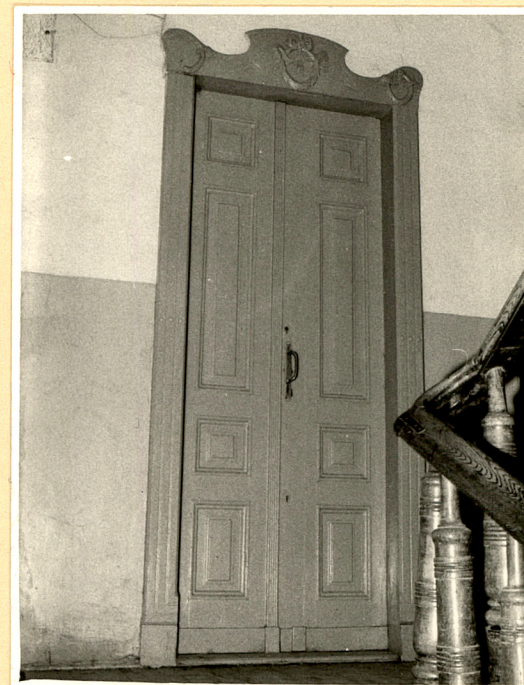
6. Okno elewacji frontowej.



1. Miejscowość	2. Obiekt (nazwa jak w karcie)	3. Zawartość wkładki (nazwa obiektu lub materiału uzupełniającego)
LUBLIN	KAMIENICA STASZICA 7	fot.



balustrada w klatce schodowej



dekoracja drzwi do mieszkania

Wkładkę założył: J.Studziński IX 94

(imię, nazwisko, data)

Miejsce przechowywania negatywów: PSOZ LUBLIN

OZGraf. Z.P. Ostróda zam. 699 nakł. 23.690

Wzór ODZ 1978 r.