

1. Obiekt zabytkowy  
Kamianica - ul. Grodzka 19 ✓ III

2. Miejscowość  
Lublin ✓

3. Wiek  
XVIII-XX ✓

4. Styl  
Barok - XX w ✓

5. Kubatura m³  
2470 ✓

6. Powierzchnia w m²  
a) zabytkowa:  
b) użytkowa: 260 ✓

20. Przynależność administracyjna  
a) województwo LUBELSKIE ✓  
b) powiat  
c) gmina

7. Materiał budowlany  
a) ściany  
b) sklepienia  
c) stropy  
d) więzania dachu  
e) krycie dachu

11. Ilość budynków 2 ✓  
12. Ilość kondygnacji 2 ✓  
13. Użytkowanie wnętrza według ilości:  
a) izb mieszkalnych 11 ✓  
b) innych pomieszczeń 3 ✓  
c) piwnic 2 ✓

14. Grunty należące do zabytku:  
ha  
a) ogrody stylowe  
b) sady i grunty uprawne  
c) lasy  
d) wody  
e) inne

8. Wyposażenie architektoniczne  
Kondygnacje zwieńczone gzym-sami, gzymsy pod oknami i p., słomnie profilowane obramienia. Sgraffitowa „faktura” geometryczna.

15. Przeznaczenie pierwotne budynku mieszkalny ✓  
16. Użytkowanie w latach ubiegłych mieszkalny ✓  
17. Użytkowanie obecne mieszkalny ✓  
18. Nadaje się do użycia na j.w. ✓

21. Stacja  
a) kolejowa Lublin 2,8 ✓  
b) autobusowa Lublin 0,6 ✓

9. Autorzy i data budowy i przebudowy  
Prawdop. XVIII w, sgraffito - 1954  
wg opisu zbud.: XVI w., XIX w., 1946-47 r.

19. Data, rodzaj i stopień zniszczeń i odbudowy

22. Właściciel i jego adres Administracja:  
MZBM

23. Użytkownik i jego adres  
Wokietory

24. Inwestor i jego adres

10. Udostępnienie  
ograniczone ✓

25. Rejestr zabytku Nr  
rok  
miejsce przechowywania

26. Nazwa księgi hipotecznej  
27. Nr hipoteczny

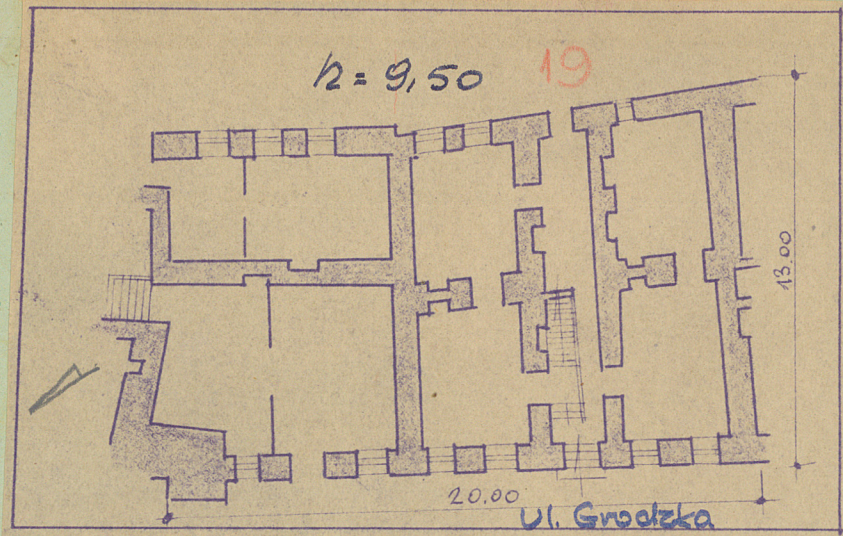
28. Akta

29. Fotografie WKZ ✓

30. Inwentaryzacja pomiarowa



31. Szkic sytuacyjny, plan schematyczny, uwagi opisowe, fotografia ✓



32. Przebieg prac konserwatorskich

Rok	Wyszczególnienie prac	Koszt tys. zł

33. Koszty w tys. zł	Przewidywane	Rzeczywiste

34. Inspekcje

35. Uwagi różne

36. Wypełnił dnia listopad 1959  
*Hubert* - *A. Kuzikowski*  
 37. Sprawdził dnia 15 XII 63  
*Schwarz*