

1. Obiekt zabytkowy

KAMIENICA ul. GRODZKA 18

2. Miejscowość

LUBLIN

3. Wiek

XV/XVI? - XIX-XX

4. Styl

gotyk? - neoklasycyzm

5. Kubatura m³

2187

6. Powierzchnia w m²

175

a) zabytkowa:

b) użytkowa:

20. Przynależność administracyjna

a) województwo

LUBELSKIE

b) powiat

c) gmina

7. Materiał budowlany

Przed zniszczeniem

Po odbudowie

11. Ilość budynków

1

14. Grunty należące do zabytku:

ha

a) ściany

kamień

kamień

12. Ilość kondygnacji

3

a) ogrody stylowe

b) sklepienia

cegła

cegła

13. Użytkowanie wnętrza według ilości:

b) sady i grunty uprawne

c) stropy

drewno

drewno

a) izb mieszkalnych

8

e) lasy

d) więzania dachu

drewno

drewno

b) innych pomieszczeń

2

d) wody

e) krycie dachu

blacha

blacha

c) piwnic

2

e) inne

21. Stacja

Nazwa stacji

Odległość od stacji w km

a) kolejowa

Lublin

2.5

b) autobusowa

Lublin

0.4

22. Właściciel i jego adres

MZBM

Administracja:

8. Wyposażenie architektoniczne

Kondygnacje oddzielone gzymsami, belkowanie wieniecące, gzymsy na konsolach, profilowane obramienia otworów, "faktura" sgraffitowa.

15. Przeznaczenie pierwotne budynku

mieszkalny

23. Użytkownik i jego adres

lokatorzy

16. Użytkowanie w latach ubiegłych

mieszkalny

1 pom. Spółdz. Szewska

17. Użytkowanie obecne

mieszkalny

24. Inwestor i jego adres

18. Nadaje się do użycia na

cele mieszkalne

25. Rejestr zabytku Nr

9. Autorzy i data budowy i przebudowy

Wzmiesionia prawdopodobnie w XV/XVI w. przekształcona w XIX w. sgraffito - 1954.

19. Data, rodzaj i stopień zniszczeń i odbudowy

Data

O P I S

Zniszczenie %

Odbudowa %

VIII.1939 r.

XI.1939 r.

XII.1945 r.

26. Nazwa księgi hipotecznej

27. Nr hipoteczny

28. Akta

29. Fotografie

WXZ

30. Inwentaryzacja pomiarowa

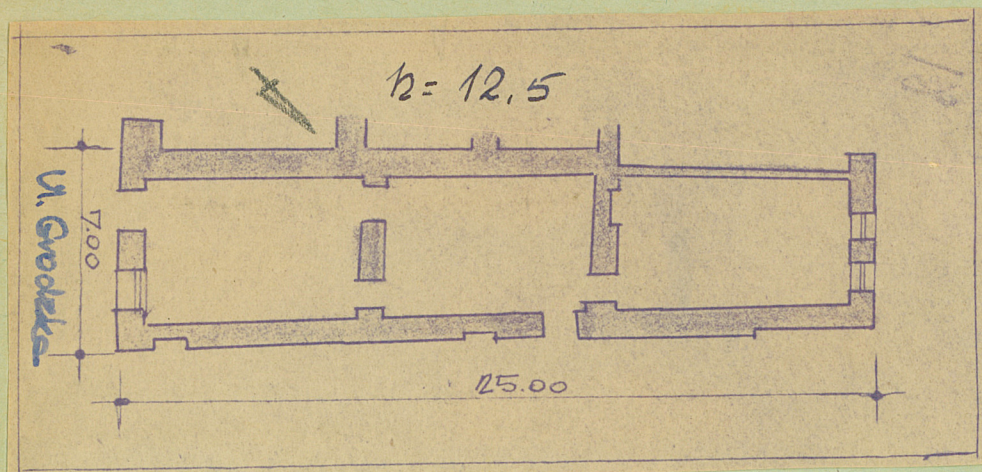
10. Udostępnienie

Ograniczone



Z Y X W V U T S R P O N M L K J I H G F E D C B A Nr

31. Szkic sytuacyjny, plan schematyczny, uwagi opisowe, fotografia ✓



32. Przebieg prac konserwatorskich

Rok	Wyszczególnienie prac	Koszt tys. zł

33. Koszty  
w tys. zł

Przewidywane

Rzeczywiste

34. Inspekcje


35. Uwagi różne

36. Wypełnił dnia listopad 1959r.  
inżynier - A. Korytkowski

37. Sprawdził dnia 15 XII 63

Skarwan