

Nr

A

B

C

D

E

F

G

H

I

J

K

L

M

N

O

P

R

S

T

U

V

W

X

Y

Z

1. Obiekt zabytkowy

KAMIENICA - w. GRODZKA 17 ✓

III

2. Miejscowość

LUBLIN ✓

3. Wiek

XVI? / XIX

4. Styl

ren / barokstyl

5. Kubatura m³

3038 ✓

6. Powierzchnia w m²

217 ✓

a) zabytkowa:

b) użytkowa:

20. Przynależność administracyjna

a) województwo LUBELSKIE ✓

b) powiat

c) gmina

7. Materiał budowlany

Przed zniszczeniem

Po odbudowie

11. Ilość budynków

2 ✓

14. Grunty należące do zabytku:

ha

a) ściany

cegła ✓ cegła

12. Ilość kondygnacji

4 ✓

a) ogrody stylowe

b) sklepienia

cegła ✓ cegła

13. Użytkowanie wnętrza według ilości:

b) sady i grunty uprawne

c) stropy

drewno ✓ drewno

a) izb mieszkalnych

39 ✓

c) lasy

d) więzania dachu

drewno ✓ drewno

b) innych pomieszczeń

10 ✓

d) wody

e) krycie dachu

dachówka ✓ dachówka

c) piwnic

11 ✓

e) inne

21. Stacja

Nazwa stacji

Odległość od stacji w km

a) kolejowa

Lublin

2,5 ✓

b) autobusowa

Lublin

0,5 ✓

22. Właściciel i jego adres MZBM

Helmstraeva; Lublin, ul.

8. Wyposażenie architektoniczne

Rozestawiana ozym-
sami. Obramienia okien-
ne. Madolenniki.

15. Przeznaczenie pierwotne budynku

mieszkalny ✓

16. Użytkowanie w latach ubiegłych

mieszkalny ✓

17. Użytkowanie obecne

mieszkalny ✓

18. Nadaje się do użycia na

cele mieszkalne ✓

23. Użytkownik i jego adres

lokatory

24. Inwestor i jego adres

9. Autorzy i data budowy i przebudowy

Wzniesiona zapewne
w XVI w. Przebudowa-
na w w. XIX lub XX.

19. Data, rodzaj i stopień zniszczeń i odbudowy

Data

O P I S

Zniszczenia %

Odbu-
dowa %

VIII.1939 r.

XI.1939 r.

XII.1945 r.

25. Rejestr zabytku Nr

rok miejsce przechowywania

26. Nazwa księgi hipotecznej

27. Nr hipo-
teczny

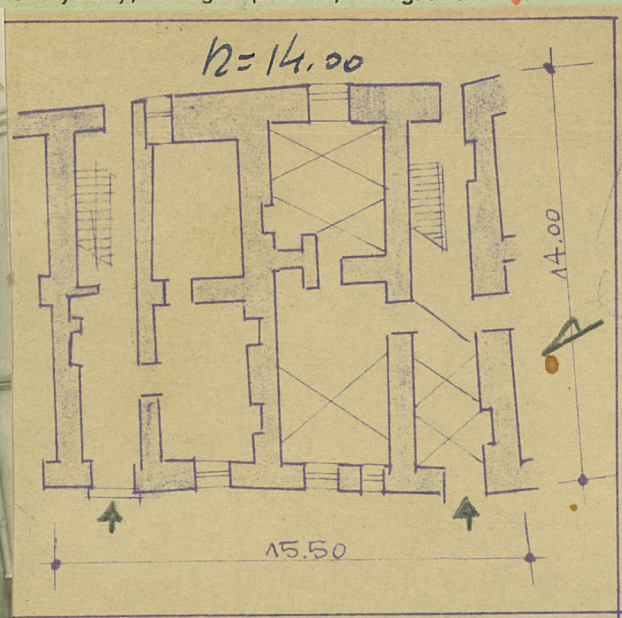
28. Akta

29. Fotografie

30. Inwentaryzacja pomiarowa

10. Udostępnienie

ograniczone



1. Objekt zabytke

[illegible][illegible]

✓

53. Owagi Różne
 Drugi ceton kamienicy
 widoczny na zdjęciu
 kamienicy przy ul. Grodz-
 kiej 17.

36. Wypełnij dnia 11 listopada 1959

37. Sprawdził dnia 15 XII 63

Shawar