

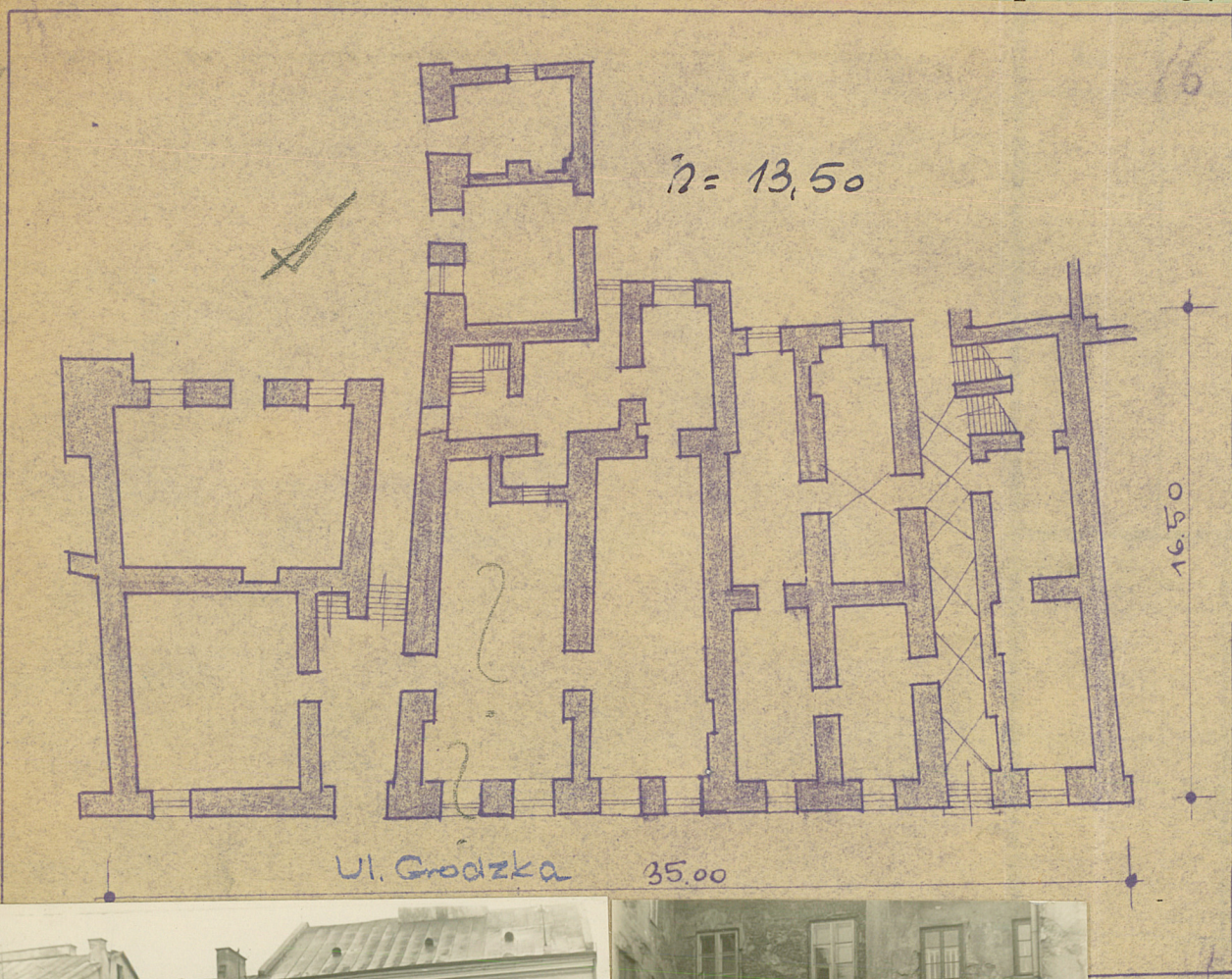
Nr III 87	A	B	C	D	E	F	G	H	I	J	K	L	M	N	O	P	R	S	T	U	V	W	X	Y	Z														
1. Obiekt zabytkowy Kamienica - ul. Grodzka 16																			2. Miejscowość Lublin																				
3. Wiek XVI/XVII-XIX			4. Styl bez cech stylowych			5. Kubatura m <sup>3</sup> 7032			6. Powierzchnia w m <sup>2</sup> a) zabytkowa: 595 b) użytkowa:						20. Przynależność administracyjna a) województwo LUBELSKIE b) powiat c) gmina																								
7. Materiał budowlany			Przed zniszczeniem			Po odbudowie			11. Ilość budynków 3			14. Grunty należące do zabytku: ha						21. Stacja			Nazwa stacji			Odległość od stacji w km															
a) ściany			Kamień, cegła			Kamień, cegła			12. Ilość kondygnacji 3			a) ogrody stylowe						a) kolejowa			Lublin			2,5															
b) sklepienia			Kamień, cegła						13. Użytkowanie wnętrza według ilości: a) izb mieszkalnych 44 b) innych pomieszczeń 6 c) piwnic 12						b) sady i grunty uprawne						b) autobusowa			Lublin			0,5												
c) stropy			drewno			drewno									c) lasy																								
d) więzania dachu			drewno			drewno									d) wody																								
e) krycie dachu			blacha			papa									e) inne																								
8. Wyposażenie architektoniczne Profilowane opaski okienne Gzymsy nad oknami I p.																			15. Przeznaczenie pierwotne budynku mieszkalny															23. Użytkownik i jego adres lokatory parter - 2 pom. sklepy Pasmanteria					
																			16. Użytkowanie w latach ubiegłych mieszkalny															24. Inwestor i jego adres					
																			17. Użytkowanie obecne (parter - 2 pom. sklepy Pasmanteria) mieszkalny																				
																			18. Nadaje się do użycia na cele mieszkalne																				
9. Autorzy i data budowy i przebudowy Wzmianka prawdopodobnie w XVI/XVII w, przekształcone w XIX w. wg opisu, ekad.: XVI w., XIX i pocz. XX w. 1954 r.																			19. Data, rodzaj i stopień zniszczeń i odbudowy															25. Rejestr zabytku Nr rok miejsce przechowywania					
																			26. Nazwa księgi hipotecznej															27. Nr hipoteczny					
10. Udostępnienie Ograniczone																			28. Akta																				
																			29. Fotografie WKZ																				
																			30. Inwentaryzacja pomiarowa																				



Z Y X W V U T S R P O N M L K J I H G F E D C B A Nr

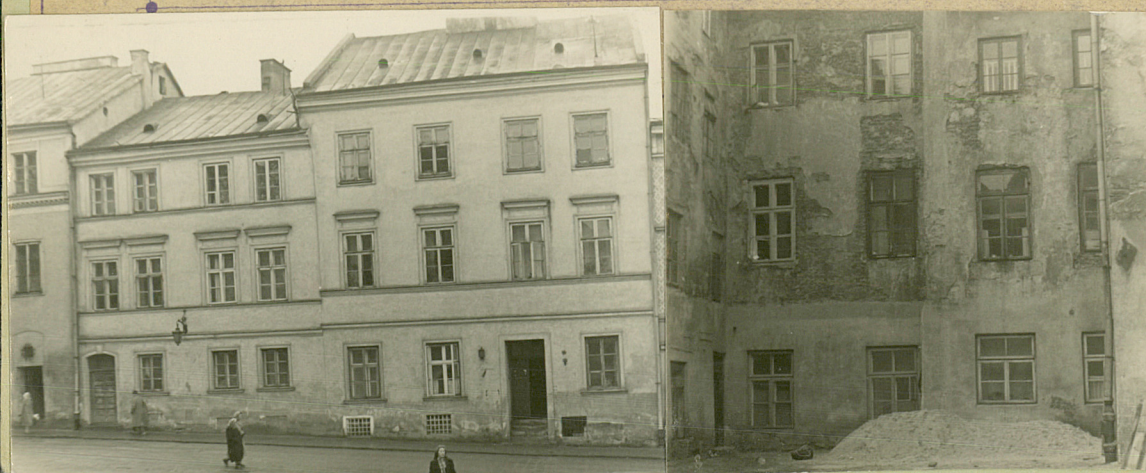
31. Szkic sytuacyjny, plan schematyczny, uwagi opisowe, fotografia ✓

32. Przebieg prac konserwatorskich



Wyszczególnienie prac	Koszt tys. zł

Przewidywane	Rzeczywiste	34. Inspekcje



Uwagi różne

36. Wypełnił dnia listopad 1959.

*[Signature]* - A. Kurczkowski

37. Sprawdził dnia 15 XII 63

*[Signature]*