

1. Obiekt zabytkowy

KAMIENICA - RYNEK 18

2. Miejscowość

LUBLIN

3. Wiek

XVI-XX

4. Styl

Renesans

5. Kubatura m³

2556

6. Powierzchnia w m²

a) zabytkowa: 213 b) użytkowa:

20. Przynależność administracyjna

a) województwo

LUBELSKIE

b) powiat

c) gmina

7. Materiał budowlany

Przed zniszczeniem

Po odbudowie

11. Ilość budynków

1

14. Grunty należące do zabytku:

ha

21. Stacja

Nazwa stacji

Odległość od stacji w km

a) ściany

cegła

cegła

b) sklepienia

cegła

cegła

c) stropy

drewn.

cegła

d) więzania dachu

drewn.

drewn.

e) krycie dachu

blacha

blacha

12. Ilość kondygnacji

3

13. Użytkowanie wnętrza według ilości:

a) izb mieszkalnych

1

b) innych pomieszczeń

7

c) piwnic

2 kond.

3

a) ogrody stylowe

b) sady i grunty uprawne

c) lasy

d) wody

e) inne

a) kolejowa

Lublin

2,3

b) autobusowa

Lublin

0,4

22. Właściciel i jego adres

"Miastoprojekt" Lublin, Rynek 18

23. Użytkownik i jego adres

"Miastoprojekt" Lublin, Rynek 18.

24. Inwestor i jego adres

25. Rejestr zabytku Nr

rok

miejsce przechowywania

26. Nazwa księgi hipotecznej

27. Nr hipoteczny

28. Akta

29. Fotografie

WKZ

30. Inwentaryzacja pomiarowa

8. Wyposażenie architektoniczne

Kamienica dwuczęściowa. Otwory w profilowanych opaskach. W elew. części: pd. płaskorzeźba J. Pugeta "Jan Michałowicz". Elewacja części pn. fresk. J. Cybisa.

15. Przeznaczenie pierwotne budynku

mieszk.

16. Użytkowanie w latach ubiegłych

mieszk.

17. Użytkowanie obecne

biurowe

18. Nadaje się do użycia na

biurowe

9. Autorzy i data budowy i przebudowy

Przedp. XVI/XVII w. Pożądanie dekoracji: attyki w XIX w. Dekoracja rzeźbiarska i malarska J. Puget i J. Cybis - 1954. odbudowa po pożarze 1939

19. Data, rodzaj i stopień zniszczeń i odbudowy

Data

O P I S

Zniszczenia %

Odbudowa %

VIII.1939 r.

XI.1939 r.

XII.1945 r.

całkowicie zniszczony

odbudowa z zach. fragmentów murów parteru i elewacji front.

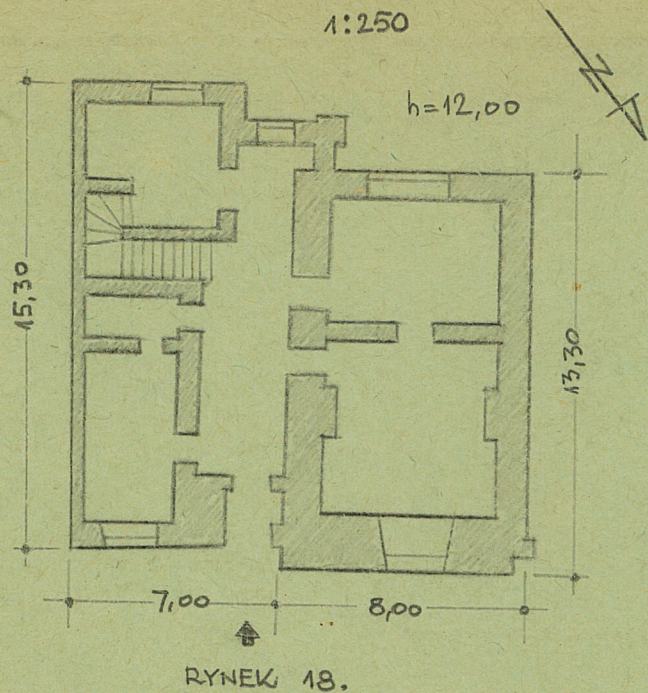
10. Udostępnienie

Dostępne w godzinach pracy za zgodą użytkownika

Na opisie zbud.: XV, k. XVII, pocz. XVII i poł. XIX w., 1939, 1943-1951 r. archt. Stanisław Piotrowski, 1954 r.

31. Szkic sytuacyjny, plan schematyczny, uwagi opisowe, fotografia

✓



32. Przebieg prac konserwatorskich

Rok	Wyszczególnienie prac	Koszt tys. zł

33. Koszty w tys. zł	Przewidywane	Rzeczywiste

34. Inspekcje

35. Uwagi różne

36. Wypełnił dnia X. 1959

J. Gorek

A. Kurzątkowska

37. Sprawdził dnia 15 XII 63

W. Głowacki

