

13218
LUBELSKIE

1. Obiekt

Kamienica

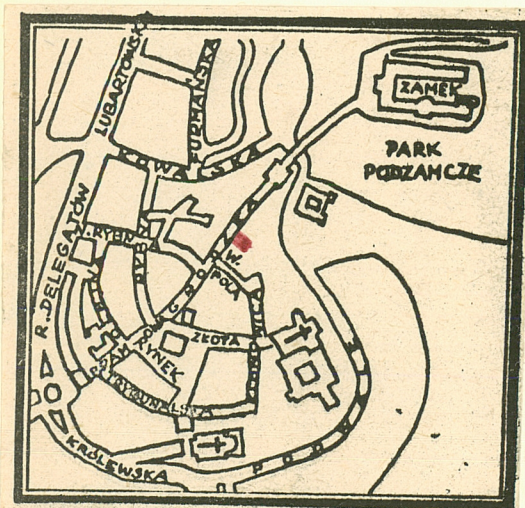
2. Czas powstania

zapewne XVI w.

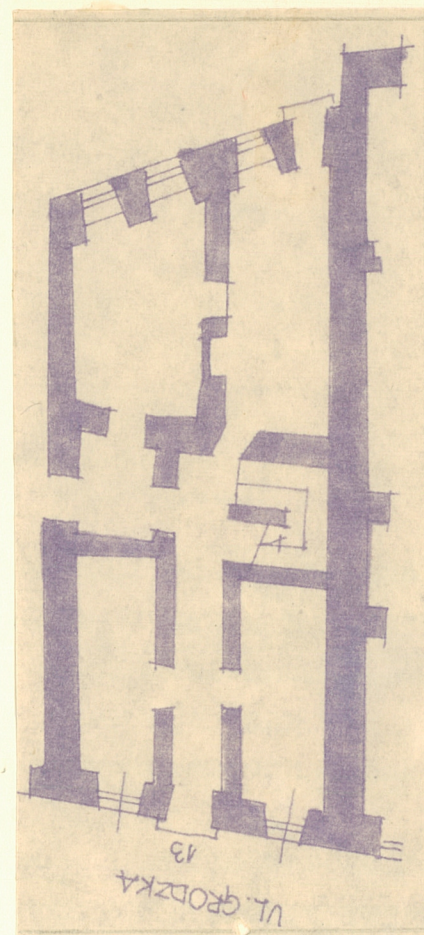
3. Miejscowość

LUBLIN

11. Zdjęcia, plan sytuacyjny, rzuty



autor zdjęć Anna Jamiełkowska
data wykonania 1980
miejsce przechowywania negatywów BDC Lublin



4. Adres ul. Grodzka 13
d. Grodzka 108

nr hipoteczny [redacted]

5. Przynależność administracyjna

województwo lubelskie

gmina [redacted]

6. Poprzednie nazwy miejscowości

Lublin

7. Przynależność administracyjna
przed 1.VI.1975

województwo lubelskie

powiat [redacted]

8. Właściciel i jego adres

[redacted]

9. Użytkownik i jego adres

Budynek mieszkalny
MZBM, Grodzka 12

10. Rejestr zabytków

Nr A/289 data 31.03.1967

12. Autorzy, historia obiektu, określenia stylu.

Kamienica wybudowana zapewne w XVI wieku. Przed 1828 rokiem własność Jelińskich. Po 1828 r. Zabielskich. Od 1836 roku Wawrzyńca Pieniążka. Od 1839 roku przechodzi w ręce Rejnerów a od 1879 Bermanów.

13. Opis (sytuacja, materiał i konstrukcja, rzut, bryła, elewacje, dach, wnętrze wyposażenie, instalacje)

Kamienica w zabudowie zwartej. Trakt tylny późniejszy lub przebudowany dwudzielny. Trakty przednie trójdzielne z sieni na osi, załamana pod kątem prostym na głębokości drugiego traktu i otwierającej się do sieni kamienicy sąsiedniej. Sień i trakty przednie skłębione kolebkowo-krzyżowo. Klatka schodowa w traktie środkowym, drewniana. Spod schodów wejście do piwnic.

Kamienica dwupiętrowa /trzykondygnacyjowa/ z mieszkalnym poddaszem. Elewacja frontowa trójosiowa, symetryczna, rozczłonkowana wieloporzadkowym boniowanym podziałem ramowym.

W zwieńczeniu gzyms późnoklasycystyczny. Otwory w płaskich obramieniach. Na I-szym piętrze nadokienniki na konsołkach.

14. Kubatura	15. Powierzchnia użytkowa	16. Przeznaczenie pierwotne mieszkalna	17. Użytkowanie obecne mieszkalna
18. Prace budowlane i konserwatorskie, ich przebieg i dokumentacja 1954 roboty zabezpieczające i elewacyjne.		19. Stan zachowania (fundamenty, ściany zewnętrzne, ściany wewnętrzne, sklepienia, stropy, konstrukcje dachowe, pokrycie dachu, wyposażenie i instalacje) Stan zachowania średni - Fundamenty - wymagają podsadzek - Ściany zewnętrzne - stan średni - " wewnętrzne " " - Sklepienia - stan średni - Stropy - drewniane, stan zły - Konstrukcja dachu - stan średni - Pokrycie dachu - dachówka, stan średni - Wyposażenie: stropy belkowe, stolarka - do zachowania -Instalacje: wodn.-kan., elektryczna, ogrzewanie piecowe.	
20. Najpilniejsze postulaty konserwatorskie Badania architektoniczne i archeologiczne w pełnym zakresie. Remont kapitalny. Adaptacja parteru na funkcję usługową. Pełne poszanowanie nawarstwień historycznych i stylowych.			

21. Akta archiwalne (rodzaj akt, numer i miejsce przechowywania)

22. Bibliografia

- Studium historyczno - urbanistyczne do planu szczegółowego śródmieścia Lublina. T 1a, Lublin 1969 /praca zbiorowa/.
- Bibliografia Lubelszczyzny 1944-64, Cz.I, Lublin 1967.

23. Źródła ikonograficzne i fotografie (rodzaj, miejsce przechowywania, sygnatury)

24. Uwagi różne

25. Wypełnił

mgr inż. arch. Jadwiga
Jamiołkowska

26. Sprawdził

mgr Wojciech Koziejowski

W. Koziejowski
1979-10-1