

Nr II

A B C D E F G H I J K L M N O P R S T U V W X Y Z

1. Obiekt zabytkowy

KAMIENICA RYNEK 11

2. Miejscowość

LUBLIN

3. Wiek

XV-XX

4. Styl

Gotyck - renesans

5. Kubatura m³

3080

6. Powierzchnia w m²

280

a) zabytkowa: 280 b) użytkowa: 280

20. Przynależność administracyjna

a) województwo LUDELSKIE

b) powiat

c) gmina

7. Materiał budowlany

Przed zniszczeniem

Po odbudowie

11. Ilość budynków

1

14. Grunty należące do zabytku:

ha

a) ściany

cegła

—

12. Ilość kondygnacji

4

a) ogrody stylowe

—

b) sklepienia

cegła

—

13. Użytkowanie wnętrza według ilości:

b) sady i grunty uprawne

—

c) stropy

drewn.

—

a) izb mieszkalnych

20

c) lasy

—

d) więzania dachu

drewn.

—

b) innych pomieszczeń

4

d) wody

—

e) krycie dachu

dachówka

—

c) piwnic

8

e) inne

—

21. Stacja

Nazwa stacji

Odległość od stacji w km

a) kolejowa

Lublin

2,3

b) autobusowa

Lublin

9,4

22. Właściciel i jego adres

Miejski Zarząd Bud. Mieszkalnych
Lublin ul. Trybunałska 3

23. Użytkownik i jego adres

Lokatorzy

24. Inwestor i jego adres

J. A.

8. Wyposażenie architektoniczne

Renesansowy portal, attyka - swobodna rekonstrukcja, dekoracja sgraffitowa oparta na motywach renesansowych

15. Przeznaczenie pierwotne budynku

budynek mieszkalny

16. Użytkowanie w latach ubiegłych

j.w.

17. Użytkowanie obecne

j.w.

18. Nadaje się do użycia na

j.w.

9. Autorzy i data budowy i przebudowy

Wzniesiona XV/XVI w., przebudowana i przyozdobiona w XVI/XVII, renes. dekoracja zniszczona w XIX w. sgraffito P. Wollenberga i attyka - 1954

19. Data, rodzaj i stopień zniszczeń i odbudowy

Data

O P I S

Zniszczenia %

Odbudowa %

VIII.1939 r.

XI.1939 r.

XII.1945 r.

1954

elewacja frontowa (sgraffito)

—

100%

II.1958

Budynek uległ awarii wskutek podmywania

15%

—

1959

skutki awarii usunięto

—

100%

25. Rejestr zabytku Nr

rok miejsce przechowywania

26. Nazwa księgi hipotecznej

27. Nr hipoteczny

28. Akta

29. Fotografie

WKZ

30. Inwentaryzacja pomiarowa

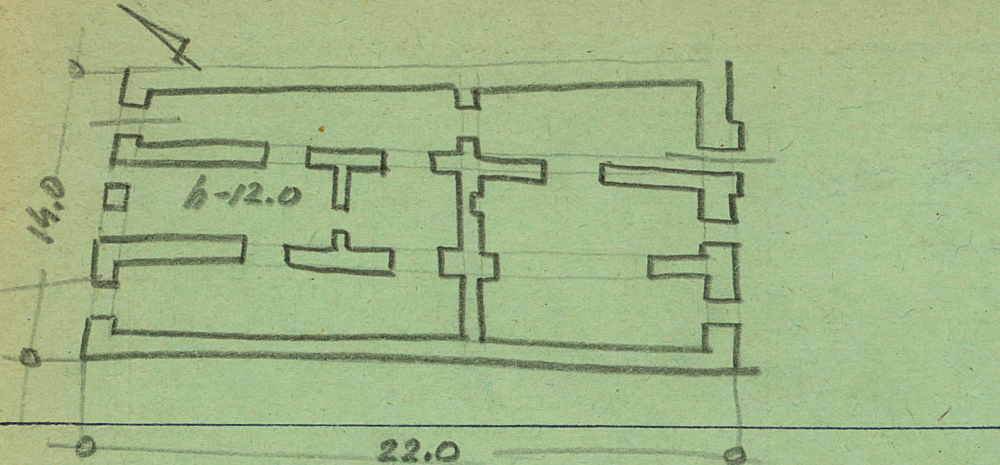
10. Udostępnienie

Tatwe

mg opisu zbud.: XV, po 1575 r., ok. 1820, 1954 r.

Z Y X W V U T S R P O N M L K J I H G F E D C B A Nr

31. Szkic sytuacyjny, plan schematyczny, uwagi opisowe, fotografia



32. Przebieg prac konserwatorskich

Rok	Wyszczególnienie prac	Koszt tys. zł

33. Koszty
w tys. zł

Przewidywane

Rzeczywiste

34. Inspekcje

35. Uwagi różne

36. Wypełnił dnia XI. 1959

L. Jange A. Kurzątkowski

37. Sprawdził dnia