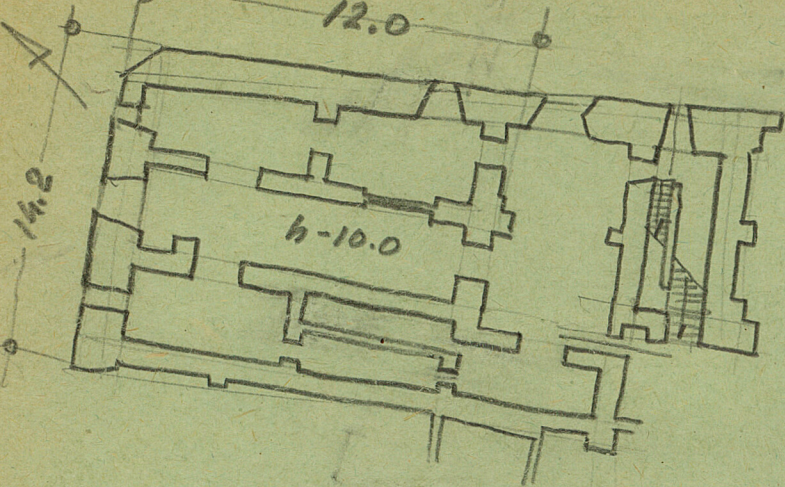


Nr II 131		A	B	C	D	E	F	G	H	I	J	K	L	M	N	O	P	R	S	T	U	V	W	X	Y	Z											
1. Obiekt zabytkowy KAMIENICA zw. "PODE LWAMI" - RYNEK 9 ✓ III																			2. Miejscowość LUBLIN ✓																		
3. Wiek XV-XIX ✓		4. Styl gotyk-klasycyzm ✓		5. Kubatura m³ 1680 ✓		6. Powierzchnia w m² 168 ✓ a) zabytkowa: 168 b) użytkowa: 168												20. Przynależność administracyjna a) województwo LUBELSKIE ✓ b) powiat c) gmina																			
7. Materiał budowlany		Przed zniszczeniem		Po odbudowie		11. Ilość budynków 1 ✓		14. Grunty należące do zabytku: ha												21. Stacja		Nazwa stacji		Odległość od stacji w km													
a) ściany		cegła ✓		—		12. Ilość kondygnacji 3 ✓		a) ogrody stylowe —												a) kolejowa		Lublin		2,3 ✓													
b) sklepienia		cegła ✓		—		13. Użytkowanie wnętrza według ilości: 12 ✓		b) sady i grunty uprawne —												b) autobusowa		Lublin		0,4 ✓													
c) stropy		drewn. ✓		—		a) izb mieszkalnych 12 ✓		c) lasy —												22. Właściciel i jego adres																	
d) więzania dachu		drewn. ✓		—		b) innych pomieszczeń 4 ✓		d) wody —												[Redacted]																	
e) krycie dachu		dachówka ✓		—		c) piwnic 10 ✓		e) inne —																													
8. Wyposażenie architektoniczne ✓ 2 lwy z renesansowej attyki, klasycystyczne obramienia okienne, pseudorustyko na narożnikach, dekoracja sgraffitowa i ceramiczna																			15. Przeznaczenie pierwotne budynku mieszkalny ✓												23. Użytkownik i jego adres Lokatorzy Pracownicze Związki Włocławski Między- Lublin ul. Piłsud. Przedm. ✓						
9. Autorzy i data budowy i przebudowy ✓ Weniesiona prądopik. XV, re- nesansowa przebudowa XI/XVIII, przebudowa klasycystyczna Jakub Hempel 1824, sgraffito Hil Grzebię- czowie, dekor. ceramiczna - Włocławek-1954																			16. Użytkowanie w latach ubiegłych j.w. ✓												24. Inwestor i jego adres j.w. ✓						
10. Udostępnienie Tarte ✓																			17. Użytkowanie obecne j.w. ✓												25. Rejestr zabytku Nr 25 ✓ rok 1950 miejsce przechowywania						
19. Data, rodzaj i stopień zniszczeń i odbudowy																			26. Nazwa księgi hipotecznej							27. Nr hipo- teczny											
Data O P I S Zniszczenia % Odbu- dowa %																										28. Akta											
VIII.1939 r.																										29. Fotografie WXZ											
XI.1939 r.																										30. Inwentaryzacja pomiarowa											
XII.1945 r.																																					
1954 Elewacja (sgraffito) ✓ 100%																																					

Z Y X W V U T S R P O N M L K J I H G F E D C B A Nr

31. Szkic sytuacyjny, plan schematyczny, uwagi opisowe, fotografia ✓



32. Przebieg prac konserwatorskich

Rok	Wyszczególnienie prac	Koszt tys. zł

33. Koszty
w tys. zł

Przewidywane

Rzeczywiste

34. Inspekcje

35. Uwagi różne

36. Wypełnił dnia XI.11.60 1959
K. Jaruga *A. Kurzykowski*

37. Sprawdził dnia 15 XII 63
W. Paweł