

1. Obiekt

1638/1

KAMIENICA

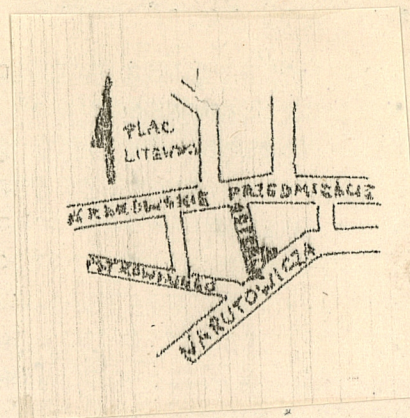
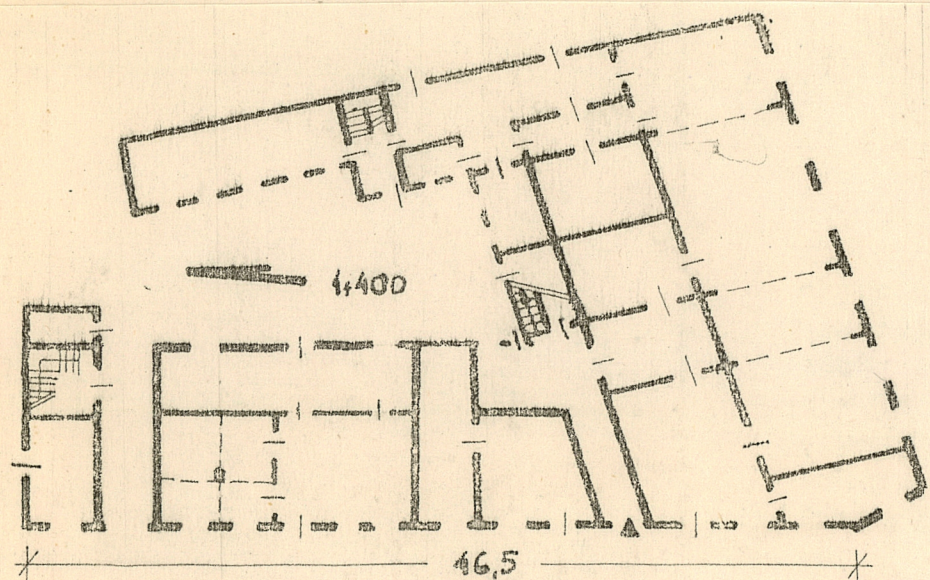
2. Czas powstania

ok. 1875

3. Miejscowość

LUBLIN

11. Zdjęcia, plan sytuacyjny, rzuty



4. Adres  
KAPUCYŃSKA  
ul. Ostarwy 6

nr hipoteczny

5. Przynależność administracyjna

województwo lubelskie

gmina

pow. miejski

6. Poprzednie nazwy miejscowości

Lublin

7. Przynależność administracyjna  
przed 1.VI.1975 r.

województwo lubelskie

powiat

8. Właściciel i jego adres

9. Użytkownik i jego adres

lokatorzy, restauracja

10. Rejestr zabytków

Nr A/1044 data 22.07.1981



autor zdjęć  
data wykonania  
miejsce przechowywania negatywów

mgr D. Kotowska  
październik 1982  
BDZ Lublin



12. Autorzy, historia obiektu, określenia stylu.

Kamienica mieści się przy dawnych ulicach Kapucyńskiej i P. Marii. W XIX w. ulice te należały do najlepiej utrzymanych w mieście. Wybrukowane, oświetlone skupiały najbardziej komfortową zabudowę mieszkaniową.

Kamienica wybudowana zapewne ok. 1875 r.

Styl eklektyczny.

13. Opis (sytuacja, materiał i konstrukcja, rzut, bryła, elewacje, dach, wnętrze, wyposażenie, instalacje)

Kamienica narożna usytuowana u zbiegu ulic Narutowicza i Osterwy.

Murowana z cegły, tynkowana. więźba dachowa drewniana, dach dwuspadowy kryty blachą cynkową. Stropy ogniotrwałe i drewniane. Podłogi białe, parkiet i posadzki. Okna ościeżnicowe dwuskrzydłowe z prostokątnym naswietleniem. Drzwi do klatki schodowej przeszklone, drzwi do mieszkań dwuskrzydłowe z drewnianymi supraportami.

Kamienica założona na planie litery "U", ze ściętym narożnikiem od ul. Narutowicza-Osterwy. Dwutraktowa i półtoratraktowa /od ul. Osterwy/.

Kamienica 4-kondygnacyjna, podpiwniczona.

Elewacja zachodnia /od ul. Osterwy/ 14-osiowa, 1-osiowy narożnik i elewacja południowa 6-osiowa. Sienń przejazdowa w 2 /od pn./ osi elewacja zachodniej, wejście do klatki schodowej w 11 osi. Podziały poziome elewacji wyznaczają: szeroki gzyms płycinowy między 1 i 2 kondyg. gzyms międzykondygnacyjny między 3 i 4 kondyg., gzyms podokienny na 4 kondyg. oraz gzyms wieńczący. Na parterze okna witrynowe i o zamknięciu łukiem pełnym /powojenne/. Na narożniku i dwóch pseudoryzalitach elewacji południowej pilastry w wielkim porządku, na boniowanym cokole /parter/ z głowicami o profilu z listewek, wklęsłokształtnej i półwałka. Okna wyższych kondygnacji rozmieszczone nierytmicznie; w elewacji zachodniej symetrycznie do osi 8. Okna w profilowanych w tynku opaskach wieńczą na elewacji zachodniej naczółki o łuku odcinkowym i tympanony tworząc dwa motywy "serliany", na elewacji południowej ponad oknami gzymsy. Na elewacji południowej kolistą niszę z popiersiem, na fryzie międzykondygnacyjnym ponad trzecią kondyg. 4 tonda z juętymi z profilu popiersiami i stylizowanym ornamentem roślinnym o zarysie kolistym.

Elewacje od podwórza /6-osiowa, 5-osiowa, 3-osiowa, 5-osiowa/ pozbawione dekoracji architektonicznej.

Instalacje: wodociągowo-kanalizacyjna, gazowa, elektryczna.



14. Kubatura	15. Powierzchnia użytkowa	16. Przeznaczenie pierwotne	17. Użytkowanie obecne
8 328 m <sup>3</sup>	1 658 m <sup>2</sup>	mieszkalne	mieszkalno-usługowe
18. Prace budowlane i konserwatorskie, ich przebieg i dokumentacja  remont elewacji ok. 1964		19. Stan zachowania (fundamenty, ściany zewnętrzne, ściany wewnętrzne, sklepienia, stropy konstrukcje dachowe, pokrycie dachu, wyposażenie i instalacje) <div> <div> fundamenty  ściany zewnętrzne i wewnętrzne  konstrukcje dachowe i pokrycie dachu  stolarka budowlana  instalacje </div> <div> - dobry  - dobry  - dobry  - częściowo wymaga napraw  - dobry </div> </div>	
20. Najpilniejsze postulaty konserwatorskie  Zachować detal architektoniczny i układ ścian wewnętrznych z korytarzem. Potrzebny remont klatki schodowej - zachować jej charakter i stolarkę.			



21. Akta archiwalne (rodzaj akt, numer i miejsce przechowywania)

22. Bibliografia

Studium historyczno-urbanistyczne do planu szczegółowego śródmieścia Lublina, PP PKZ PDNH, Lublin 1969, s.118-138.

23. Źródła ikonograficzne i fotografie (rodzaj, miejsce przechowywania, sygnatury)

24. Uwagi różne

25. Wypełnił

mgr Danuta Kotowska

imię i nazwisko

data

5.11.1982

26. Sprawdził

imię i nazwisko

data

27. Załączniki

1. Wkładka do karty ewidencyjnej
2. Wkładka do karty ewidencyjnej
3. Wkładka do karty ew-idencyjnej



1. Miejscowość

LUBLIN

2. Obiekt (nazwa jak w karcie)

KAMIENICA /ulOsterwy 6/

3. Zawartość wkładki (nazwa obiektu lub materiału uzupełniającego)

zdjęcia



Wkładkę założył: mgr D.Kotowska 5.11.1982  
(imię, nazwisko, data)

Miejsce przechowywania negatywów: BDZ Lublin



1. Miejscowość

LUBLIN

2. Obiekt (nazwa jak w karcie)

KAMIENICA /Osterwy 6/

3. Zawartość wkładki (nazwa obiektu lub materiału uzupełniającego)

zdjęcia



Wkładkę założył: mgr D. Kotowska 5.11.1982  
(imię, nazwisko, data)

Miejsce przechowywania negatywów: BDZ Lublin

