

Nr III 85

A B C D E F G H I J K L M N O P R S T U V W X Y Z

1. Obiekt zabytkowy

KAMIENICA ul. GRODZKA 12 ✓

2. Miejscowość

LUBLIN ✓

3. Wiek

XVI-XIX ✓

4. Styl

Renesans-klas. ✓

5. Kubatura m<sup>3</sup>

2855 ✓

6. Powierzchnia w m<sup>2</sup>

211,5 ✓

a) zabytkowa:

b) użytkowa:

20. Przynależność administracyjna

a) województwo

LUBELSKIE ✓

b) powiat

c) gmina

7. Materiał budowlany

Przed zniszczeniem

Po odbudowie

11. Ilość budynków

2 ✓

14. Grunty należące do zabytku:

ha

12. Ilość kondygnacji

3 ✓

a) ogrody stylowe

13. Użytkowanie wnętrza według ilości:

b) sady i grunty uprawne

a) izb mieszkalnych

11 ✓

c) lasy

b) innych pomieszczeń

3 ✓

d) wody

c) piwnic

3 ✓

e) inne

21. Stacja

Nazwa stacji

Odległość od stacji w km

a) kolejowa

Lublin

2,5 ✓

b) autobusowa

Lublin

94 ✓

22. Właściciel i jego adres

~~Wydział Oświaty~~ Kuratorium O.S.L.  
~~Lublin, ul. 3-Maja 6~~

8. Wyposażenie architektoniczne

Skromnie profilowane obramienie okien

15. Przeznaczenie pierwotne budynku

mieszkalny ✓

16. Użytkowanie w latach ubiegłych

n ✓

17. Użytkowanie obecne

Dom Młodzieży (Internat) ✓

18. Nadaje się do użycia na

n ✓

23. Użytkownik i jego adres

Parafialny Dom Młodzieży im. M. Konopnickiej - Grodzka 12

24. Inwestor i jego adres

Kuratorium Obs. Szkoln. Lublin, 3-Maja 6

9. Autorzy i data budowy i przebudowy

XVI w., XIX w.,

19. Data, rodzaj i stopień zniszczeń i odbudowy

Data

O P I S

Zniszczenie %

Odbudowa %

VIII.1939 r.

XI.1939 r.

XII.1945 r.

1963

w przebudowie, przekształcony

25. Rejestr zabytku Nr

rok ..... miejsce przechowywania

26. Nazwa księgi hipotecznej

27. Nr hipoteczny

28. Akta

29. Fotografie WKZ ✓

30. Inwentaryzacja pomiarowa

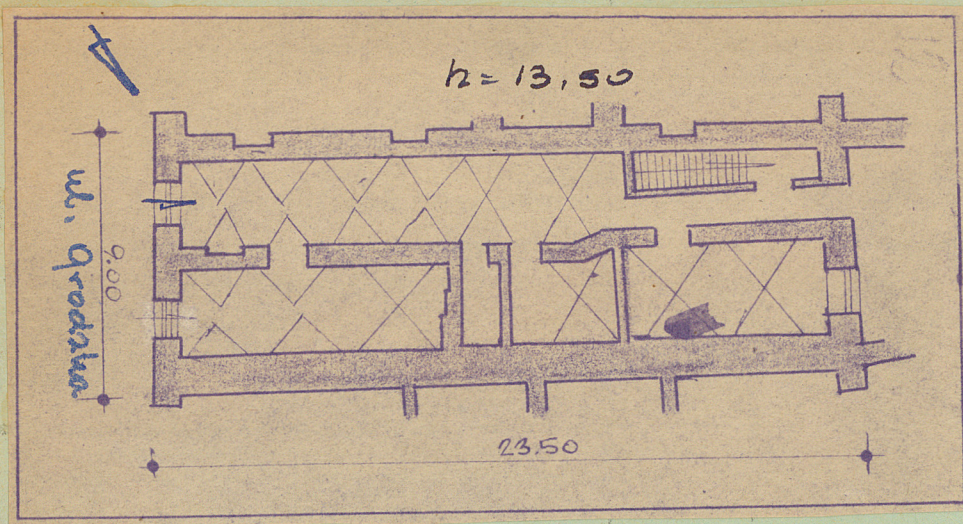
10. Udostępnienie

ograniczone



Z Y X W V U T S R P O N M L K J I H G F E D C B A Nr

31. Szkic sytuacyjny, plan schematyczny, uwagi opisowe, fotografia ✓



32. Przebieg prac konserwatorskich

Rok	Wyszczególnienie prac	Koszt tys. zł

33. Koszty  
w tys. zł

Przewidywane

Rzeczywiste

34. Inspekcje


35. Uwagi różne

36. Wypełnił dnia listopad 1959r.

Podpisy: A. Kozłowski

37. Sprawdził dnia 15 XII 63

W. Kozłowski