

A B C D E F G H I J K L Ł M N O P R S T U V W X Y Z

Nr

LUBELSKIE

1. Obiekt

DOM MIESZKALNY

2. Czas powstania

OK. POŁ. XIX w.

3. Miejscowość

LUBLIN

11. Zdjęcia, rzut, przekrój, sytuacja, orientacja



4. Adres

ul. Kalinowszczyzna 19

nr hipoteczny

5. Przynależność administracyjna

województwo lubelskie

gmina Lublin

6. Poprzednie nazwy miejscowości

j.w.

7. Przynależność administracyjna  
przed 1 VI 1975

województwo lubelskie

powiat lubelski

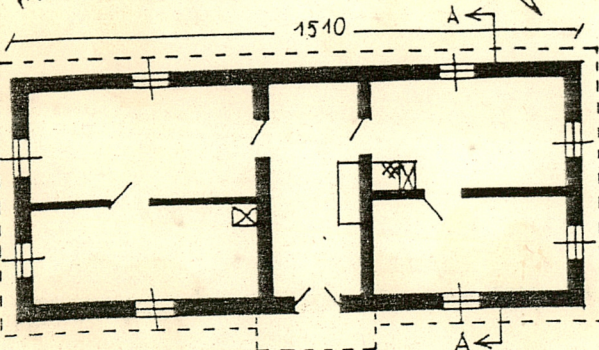
8. Właściciel i jego adres

9. Użytkownik i jego adres

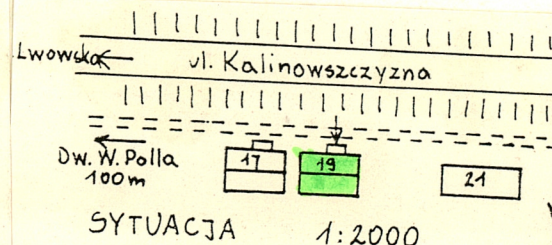
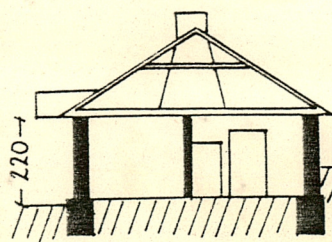
10. Rejestr zabytków

Nr A/598 data 72.07.26

RZUT PRZYZIEMIA 1:200



PRZEKRÓJ AA  
1:200





13. Opis (sytuacja, materiał i konstrukcja, rzut, bryła, elewacje, wnętrze, wyposażenie, instalacje)

Sytuacja. Budynek usytuowany na szczycie pd. skarpy wąwozu, którego dnem biegnie ul. Kalinowszczyzna. Ok. 3 m na zach. bliźniaczy budynek, ok. 100 m na zach. Dworek i Muzeum W. Pola, dalej na zachód cmentarz żydowski. Z tyłu za obiektem półziemiankowa piwnica, od pn. na skraju skarpy kilka akacji.

Materiał i konstrukcja. Podmurówka i ściany z białego kamienia łączonego zaprawą wapienno-piaskową, obustronnie otynkowane /w części muru współczesne wstawki z cegły ceramicznej/. Stropy drewniane na belkach z podsufitką. Więźba dachowa drewniana, krokwiowo-belkowa wzmocniona jętkami. Dach kryty blachą ocynkowaną.

Podłogi we wszystkich pomieszczeniach deskowe na legarach, schody na poddasze drewniane, jednobiegowe. Okna ościeżnicowe, podwójne, dwuskrzydłowe, czteropółowe. Drzwi do sieni dwuskrzydłowe płycinowe, pozostałe jednoskrzydłowe płycinowe.

Rzut. Budynek założony na planie prostokąta, szerokofrontowy, dwutraktowy, z sienią na całą szerokość obiektu, pięciownętrzny. Sień położona asymetrycznie w stosunku do środka elewacji /część wsch. nieco dłuższa od zach./

Bryła. Budynek o bryle zwartej, jednokondygnacyjny, nakryty dachem naczółkowym. W pn. połaci dachu dwa otwory dymnikowe. Wejście osłonięte dwuspadowym daszkiem.

Elewacje. Podmurówka od pn., wsch. i zach. w formie wyodrębnionego cokołu, od pd. pogrążona w ziemi. Naroża olizenowane. Elewacja frontowa /pn./ trójosiowa, z drzwiami pośrodku i dwoma oknami po bokach, w elewacji tylnej dwa okna, elewacje boczne symetryczne, z dwoma oknami każda.

Wnętrze. Ściany i stropy tynkowane, bez elementów dekoracyjnych. W kuchni pd.-zach. kaflowy piec kuchenny, w pokoju pn.-wsch. kaflowy piec ogrzewczy.

Instalacje: obiekt posiada instalację elektryczną.

12. Autorzy, historia obiektu, określenia stylu

Budynek pożydowski wybudowany ok. poł. XIX w. W latach 30. XX w. właściciel oddał go na publiczną loterię. Dom wygrała Słędak Maria, która wkrótce zmarła. Właścicielką została jej matka Słędak Agata, po której dom odziedziczyła córka Paciołek Janina. Po jej śmierci i śmierci spadkobierców właścicielką została administratora [REDACTED]  
W obiekcie przeprowadzano tylko doraźne remonty.



14. Kubatura  ok. 365 m <sup>3</sup>	15. Powierzchnia użytkowa  98 m <sup>2</sup>	16. Przeznaczenie pierwotne  mieszkalne	17. Użytkowanie obecne  mieszkalne
18. Prace budowlane i konserwatorskie, ich przebieg i dokumentacja		19. Stan zachowania (fundamenty, ściany zewnętrzne, ściany wewnętrzne, sklepienia, stropy, konstrukcje dachowe, pokrycie dachu, wyposażenie i instalacje)  - stan podmurówki i ścian zły - zawilgocone i częściowo złusowane; - stan stropu i podłóg dobry; - więźba i pokrycie dachu dobre.	
		20. Najpilniejsze postulaty konserwatorskie  Zabezpieczenie przed dalszą degradacją obiektu.	



21. Akta archiwalne (rodzaj akt, numer i miejsce przechowywania)

24. Uwagi różne

25. Opracował

tekst mgr Kazimierz Słowik X.1995 r.

imię, nazwisko, data, podpis

plany, rysunki

j.w.

imię, nazwisko, data, podpis

zdjęcia fotogr.

j.w.

imię, nazwisko, data, podpis

miejsce przechowywania negatywów

PSOZ Lublin

KARTA PO WYPEŁNIENIU PODLEGA OCHRONIE NA PODSTAWIE PRZEPISÓW PRAWA AUTORSKIEGO

22. Biblioteka

26. Adnotacje o inspekcjach, informacje o zmianach (daty, imiona i nazwiska wypełniających)

23. Źródła ikonograficzne i fotografia (rodzaj, miejsce przechowywania, sygnatury)

27. Załączniki

1.Wkładka nr 1.



1. Miejscowość Lublin ul. Kalinowszczyzna 19	2. Obiekt (nazwa jak w karcie) dom mieszkalny	3. Zawartość wkładki (nazwa obiektu lub materiału uzupełniającego) 10 fotografii
----------------------------------------------------	--------------------------------------------------	-------------------------------------------------------------------------------------

Fot.1. Widok od pn.-zach.



Fot.2. Widok od frontu.



Fot.3. Widok od wsch.



Fot.4. Elewacja szczytowa od pd.zach.



Fot.5. Fragm. elewacji tylnej.



Fot.6. Elewacja tylna od pn.



Wkładkę złożył: .....  
(imię, nazwisko, data)

Miejsce przechowywania negatywów: .....  
Psoz Lublin

Z-d Poligr. Jan Jasiński W-wa, ul. Wolna 13, tel. 12-43-83

Wzór ODZ 1978 r.



Fot.7.Elewacja szczytowa.



Fot.8.Szczyt daszku nad wejściem.



Fot.9.Kominy na poddaszu.



Fragm poddasza.

