

Nr III 111

A

B

C

D

E

F

G

H

I

J

K

L

M

N

O

P

R

S

T

U

V

W

X

Y

Z

1. Obiekt zabytkowy

KAMIENICA - ul. JEZUICKA 21

2. Miejscowość

LUBLIN

3. Wiek

XVII/XVIII e XIX

4. Styl

ren/ barok

5. Kubatura m<sup>3</sup>

3.641

6. Powierzchnia w m<sup>2</sup>

a) zabytkowa: 331 b) użytkowa:

20. Przynależność administracyjna

a) województwo LUBELSKIE

b) powiat

c) gmina

7. Materiał budowlany

Przed zniszczeniem

Po odbudowie

11. Ilość budynków

1

14. Grunty należące do zabytku:

ha

a) ściany

kamień cegl.

12. Ilość kondygnacji

3

a) ogrody stylowe

21. Stacja

Nazwa stacji

Odległość od stacji w km

b) sklepienia

cegła

13. Użytkowanie wnętrza według ilości:

b) sady i grunty uprawne

a) kolejowa

Lublin

2

c) stropy

drewn.

a) izb mieszkalnych

24

c) lasy

b) autobusowa

Lublin

0,4

d) więzania dachu

drewn.

b) innych pomieszczeń

18

d) wody

22. Właściciel i jego adres

e) krycie dachu

blacha

c) piwnic 2 kond.

8

e) inne

8. Wyposażenie architektoniczne

Przebudowane od górnych kondygnacji wyl. do 1. piętra. Nadolnami drugą i trzecią kondygnację nadbudowano. Wymalowany gips wewnątrz.

15. Przeznaczenie pierwotne budynku

mieszkalne

16. Użytkowanie w latach ubiegłych

i.w.

17. Użytkowanie obecne

i.w.

18. Nadaje się do użycia na

i.w.

23. Użytkownik i jego adres

lokatorzy

24. Inwestor i jego adres

9. Autorzy i data budowy i przebudowy

Pozerkhanii siega zapewne XVII w. Przebudowana opruntownie w baroku w XVIII w. Zmierzona w czasie wojny, odbudowana 1952.

19. Data, rodzaj i stopień zniszczeń i odbudowy

Data

O P I S

Zniszczenie %

Odbudowa %

VIII.1939 r.

XI.1939 r.

XII.1945 r.

25. Rejestr zabytku Nr

rok ..... miejsce przechowywania

26. Nazwa księgi hipotecznej

27. Nr hipoteczny

28. Akta

29. Fotografie W.K.-Z.

30. Inwentaryzacja pomiarowa

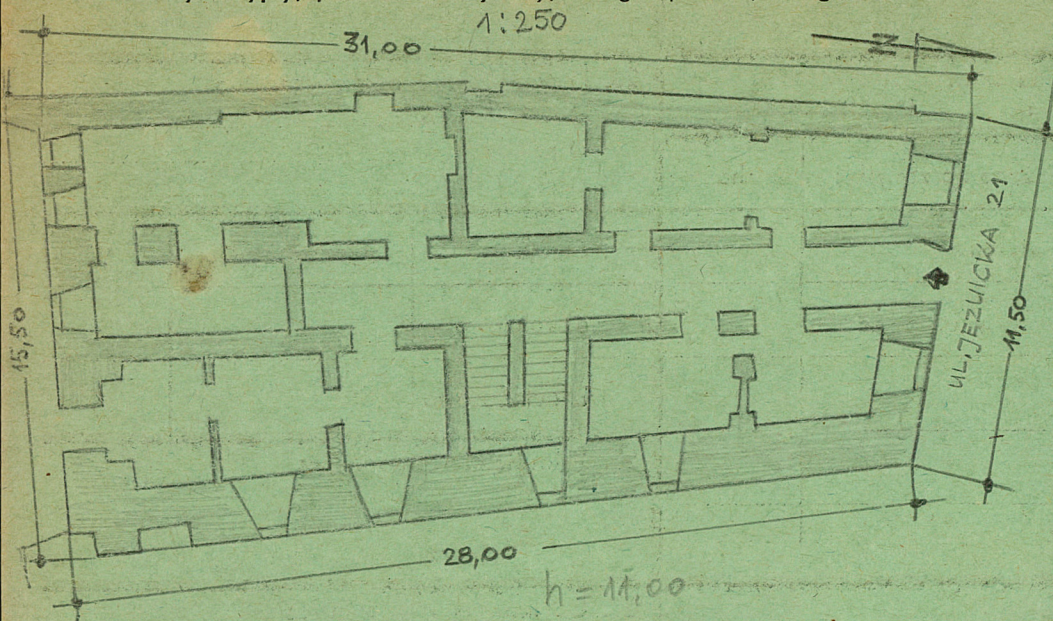
10. Udostępnienie

po wyszkoleniu 200 dy wrytkoników.



Z Y X W V U T S R P O N M L K J I H G F E D C B A Nr

31. Szkic sytuacyjny, plan schematyczny, uwagi opisowe, fotografia



32. Przebieg prac konserwatorskich

Rok	Wyszczególnienie prac	Koszt tys. zł

33. Koszty  
w tys. zł

Przewidywane

Rzeczywiste

34. Inspekcje


35. Uwagi różne

36. Wypełnił dnia

J. Gorek A. Kozłowski

37. Sprawdził dnia 15 XII. 63

W. Pawlak