

A B C D E F G H I J K L M N O P R S T U V W X Y Z

Nr LUBELSKIE

1. Obiekt

167716

2. Czas powstania

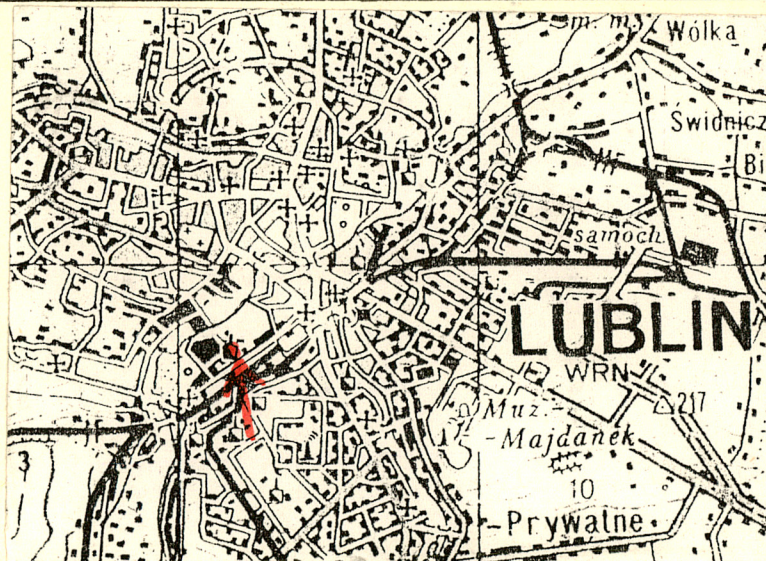
po 1894r.

3. Miejscowość

L U B L I N

BUDYNEK MIESZKALNY, D.URZEDNIKOW CUKROWNI w zespole Cukrownia
Lublin

11



4. Adres Lublin

ul. Wlościańska 1

nr hipoteczny ks.hip. "Cukrownia Lublin"
nr rej.grunt. - 3

5. Przynależność administracyjna

województwo lubelskie

gmina Lublin

pow. miejski

6. Poprzednie nazwy miejscowości

Lublin

7. Przynależność administracyjna
przed 1 VI 1975

województwo lubelskie

powiat Lublin

8. Właściciel i jego adres

Skarb Państwa

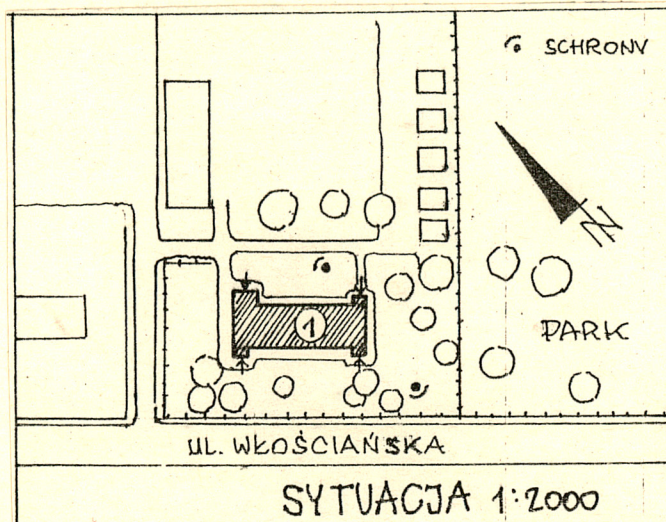
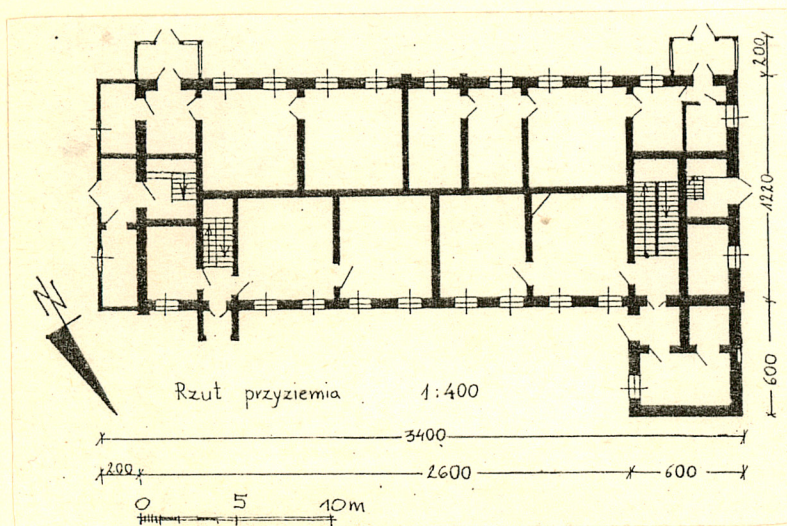
9. Użytkownik i jego adres

Cukrownia Lublin S.A.

Lublin, ul. Krochmalna 13

10. Rejestr zabytków

Nr A/1101/1-15/ data 05.06.95



13. Opis (sytuacja, materiał i konstrukcja, rzut, bryła, elewacje, wnętrze, wyposażenie, instalacje)

Sytuacja: budynek wolnostojący, posadowiony na działce w pn.-wsch. pierzei ul. Włosciańskiej, nieopodal zabudowań fabrycznych /ok. 200m na zach./. W otoczeniu zieleni wysokiej i ogródków owocowo-warzywnych. Od str. pd. i wsch. w odl. kilkunastu metrów - schrony bojowo-obserwacyjne. Ogrodzenie na murem cokołowym, także słupki, przeszła z siatki.

Materiał i konstrukcja: dom murowany z cegły, obustronnie tynkowany, bez podpiwniczenia. Werandy konstrukcji drewnianej, przeszklone. Więźba krokwiowo-płatwiowa ze stolcami. Dachy kryte blachą. Cztery klatki schodowe wąskie, dwubiegowe, drewniane. Balustrady z prostych palików. Podłogi w większości deskowe na legarach, w części pomieszczeń parkiet współczesny, w sanitariatach terakota i PCW. Okna ościeżnicowe dwuskrzydłowe, sześciokwaterowe bez nadświetla. Drzwi w większości dwuskrzydłowe płycinowe. Na werandach i balkonach drzwi przeszklone. Balkony deskowe na żeliwnych ażurowych wspornikach.

Rzut: budynek na planie wydłużonego prostokąta z ryzalitem w cz. pn.-wsch. Na skrajnych osiach elewacji dłuższych prostokątne w planie werandy. Układ dwutraktowy, wielodzielny, niesymetryczny.

Bryła: budynek łącznie z ryzalitem dwukondygnacyjny. Werandy sięgają do wysokości I kondygnacji. Dachy spłaszczone, dwuspadowe.

Elewacje: gładkie, na niskim cokole, w narożach i w skrajnych przeszłach - ujęte lizenami. Brak gzymsu wieńczącego, w jego miejsce wydatny okap z widocznymi krańcami krokwi a w szczytach płatwi z konstrukcji dachowej.

Elewacja frontowa /od ulicy/ 11-osiowa, dwukondygnacyjna, symetryczna. W skrajnych przeszłach podkreślonych lizenami wejścia do budynku. W przeszle środkowym balkon na I p. Przesła zaakcentowane u góry fryzem schodkowym i spłaszczonym daszkiem dwuspadowym. Okna prostokątne z gzymsem parapetowym i lekko zaznaczonym odcinkowym nadprożem. Wejścia w skrajnych przeszłach poprzedzone werandami o bardzo bogatej, ażurowej dekoracji stolarskiej roboty /tzw. laubzegowe/. Dominują motywy geometryczne. Widoczne także elementy konstrukcyjne - wsporniki belki, zastrzały - opracowane ozdobnie. Elewacja tylna, podwórzowa także 11-osiowa, dwukondygnacyjna, ze ścianą ryzalitu od pn.-wsch. Ściany gładkie, okna prostokątne, rozmieszczone regularnie, w obramieniach jak od frontu. Pod okapem rząd okien wentylacyjnych na poddasze. Na skrajnej pd. osi weranda o formie i dekoracji zbliżonej do frontowych. Ryzalit jednoosiowy, z zaakcentowanymi narożami. Elewacje trzyosiowe, zamknięte od góry płaskim pasem gzymsu, ponad którym szczyt ze schodkowym obramieniem, pośrodku jedno okno.

Wnętrze: wtórnie przekształcone, w cz. zasadniczej w układzie dwutraktowym, w ryzalicie osobne dwa trakty. Klatki schodowe w skrajnych przeszłach pośrodku traktów. Pomieszczenia rozmieszczone w układzie amfiladowym.

Wyposażenie: zachowane dwa piece /na parterze i na piętrze/ z białych kafli na wyodrębnionych cokołach z żeliwnymi drzwiczkami, zwieńczone szczytami z dekoracją w formie wstęg, palmet, astragalu, styliz. roślin oraz motywów zoomorficznych.

nych.

Instalacje: elektryczna, oświetleniowa, wodn.-kan., gazowa.

12. Autorzy, historia obiektu, określenia stylu

Dom mieszkalny dla pracowników administracyjnych cukrowni powstał po 1894r., w I-etapie kształtowania się zabudowy zespołu fabrycznego. Później służył także jako biura. Wzmianki archiw. z okresu międzywojennego informują o 7 pomieszczeniach zajętych na biura, zaś pozostałe to mieszkania. Warunki były zróżnicowane. Część pomieszczeń posiadała sanitariaty i oświetlenia elektryczne, inne zaś bez ustępów oraz z oświetleniem naftowym. Remont ok. 1931r. Po 1945r. wyłączanie jako budynek mieszkalny.

Bez wyraźnych cech stylowych.

14. Kubatura ok. 2.400 m ³	15. Powierzchnia użytkowa zabudowy - 338 m ²	16. Przeznaczenie pierwotne mieszkalne	17. Użytkowanie obecne mieszkalne
18. Prace budowlane i konserwatorskie, ich przebieg i dokumentacja <ul style="list-style-type: none"> - 1931 - remont bieżący - po 1945 - zmiana układu wewnątrz - ok. 1966 - wymiana pokrycia dachu <ul style="list-style-type: none"> - doprowadzenie gazu - wymiana instalacji wodn.-kan. 		19. Stan zachowania (fundamenty, ściany zewnętrzne, ściany wewnętrzne, sklepienia, stropy, konstrukcje dachowe, pokrycie dachu, wyposażenie i instalacje) <ul style="list-style-type: none"> - Fundamenty i mury nośne bez pęknięć i rozwarstwień - Stropy nie wykazują ugięć - Stolarka i obłożenie schodów zużyte - Tynki - stan dobry - Teren wokół ogólnie zaniedbany 	
		20. Najpilniejsze postulaty konserwatorskie	

21. Akta archiwalne (rodzaj akt, numer i miejsce przechowywania)

- Księga hipoteczna "Cukrownia Lublin", Sąd Rejonowy w Lublinie, Wydział Ksiąg Wieczystych
- Teczka obiektu, PSOZ Lublin
- APL, AmL, Insp. Bud., sygn. 2290

22. Biblioteka

23. Źródła ikonograficzne i fotografia (rodzaj, miejsce przechowywania, sygnatury)

Negazyty zdjęć fotograficznych w PSOZ Lublin

24. Uwagi różne

25. Opracował

tekst.....

Włodzimierz Boruch, X.95

imię, nazwisko, data, podpis

plany, rysunki

Włodzimierz Boruch, X.95

imię, nazwisko, data, podpis

zdjęcia fotogr.

Włodzimierz Boruch, X.95

imię, nazwisko, data, podpis

miejsce przechowywania negatywów

PSOZ Lublin

KARTA PO WYPEŁNIENIU PODLEGA OCHRONIE NA PODSTAWIE PRZEPISÓW PRAWA AUTORSKIEGO

26. Adnotacje o inspekcjach, informacje o zmianach (daty, imiona i nazwiska wypełniających)

27. Załączniki

Wkładka nr 1, 2.

1. Miejscowość LUBLIN	2. Obiekt (nazwa jak w karcie) BUDYNEK MIESZKALNY ul. Włóściańska 1	3. Zawartość wkładki (nazwa obiektu lub materiału uzupełniającego) 9 fot.
--------------------------	---	--



fot.1 Widok ogólny od str. pd.

fot.2 Elewacja frontowa /od str.
ulicy/

fot.4 Ryzalit od str. wsch.



fot.3 Elewacja tylna

Wkładkę założył: Włodzimierz Boruch, X.95
(imię, nazwisko, data)

Miejsce przechowywania negatywów: PSQZ Lublin

Z-d Poligr. Jan Jasiński W-wa, ul. Wolna 13, tel. 12-43-83



fot.5 Fragment szczytu pd.-wsch.



fot.6 Weranda od str. zach.



fot.7 Balkon na osi elewacji zach.

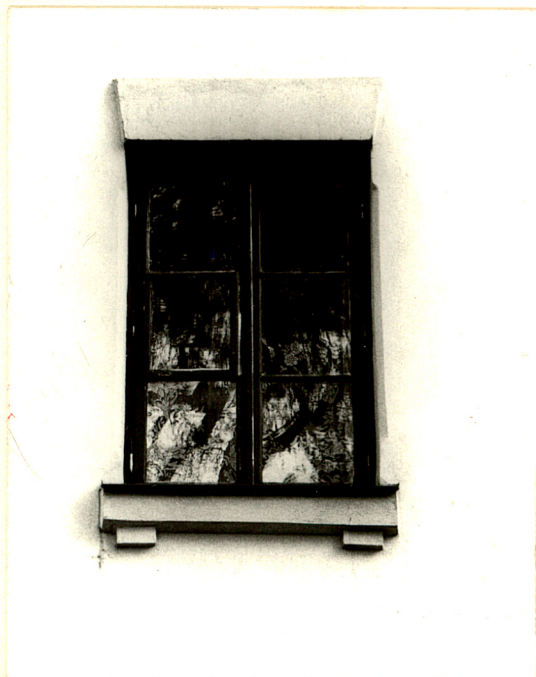


fot.8
Zadaszenie wejścia
od str. wsch.



fot.9 Ozdobny szczyt werandy
od str. zach.

1. Miejscowość	2. Obiekt (nazwa jak w karcie)	3. Zawartość wkładki (nazwa obiektu lub materiału uzupełniającego)
LUBLIN	BUDYNEK MIESZKALNY ul. Włóściańska 1	5 fot.



fot.10 Obramienie okna od frontu



fot.11 Dawna stolarka drzwiowa

fot.12 Żeliwny wspornik balkonu
od str. pn.

Wkładkę założył: Włodzimierz Boruch, X.95
(imię, nazwisko, data)

Miejsce przechowywania negatywów: PSOZ Lublin

Z-d Poligr. Jan Jasiński W-wa, ul. Wolna 13, tel. 12-43-83



fot13. Ozdobny piec na parterze
od strony ulicy



fot.14 Ozdobny piec na piętrze
od podwórza