

1. Obiekt zabytkowy

KAMIENICA - UL. JEZUICKA 19 Trybunalska 11

2. Miejscowość

LUBLIN

3. Wiek XVII
ren. XIX

4. Styl
ren.

5. Kubatura m³ 2.532

6. Powierzchnia w m²
a) zabytkowa: 211 b) użytkowa:

7. Materiał budowlany

11. Ilość budynków 1

12. Ilość kondygnacji 3

13. Użytkowanie wnętrza według ilości:

14. Grunty należące do zabytku: ha

20. Przynależność administracyjna
a) województwo LUBELSKIE
b) powiat
c) gmina

a) ściany kamień

b) sklepienia cegła

c) stropy drewno

d) więzania dachu drewno

e) krycie dachu blacha dachówka

a) ogrody stylowe

b) sady i grunty uprawne

c) lasy

d) wody

e) inne - ogródek 0,01

21. Stacja Nazwa stacji Odległość od stacji w km
a) kolejowa Lublin 2
b) autobusowa Lublin 0,4

8. Wyposażenie architektoniczne
Elewacja kamienicy nawiązuje do najciekawszych i najmniejszych walorów na tym terenie. Poliruje ją sgrafitto w postaci opłaskanej masy betonowej. Zwrócić uwagę na belkowanie.

15. Przeznaczenie pierwotne budynku mieszkalne

16. Użytkowanie w latach ubiegłych i.w.

17. Użytkowanie obecne i.w.

18. Nadaje się do użycia na i.w.

22. Właściciel i jego adres

9. Autorzy i data budowy i przebudowy
Powstała w I poł. XVII w. prawdopodobnie w czasie tworzenia się ul. Jezuickiej. Odrestaurowana - wraz z konserwacją sgrafitto w r. 1957.

19. Data, rodzaj i stopień zniszczeń i odbudowy

23. Użytkownik i jego adres i.w.

24. Inwestor i jego adres

10. Udostępnienie
po uzyskaniu zgody właścicieli

25. Rejestr zabytku Nr K.V-0a/169/56 rok 1956 miejsce przechowywania

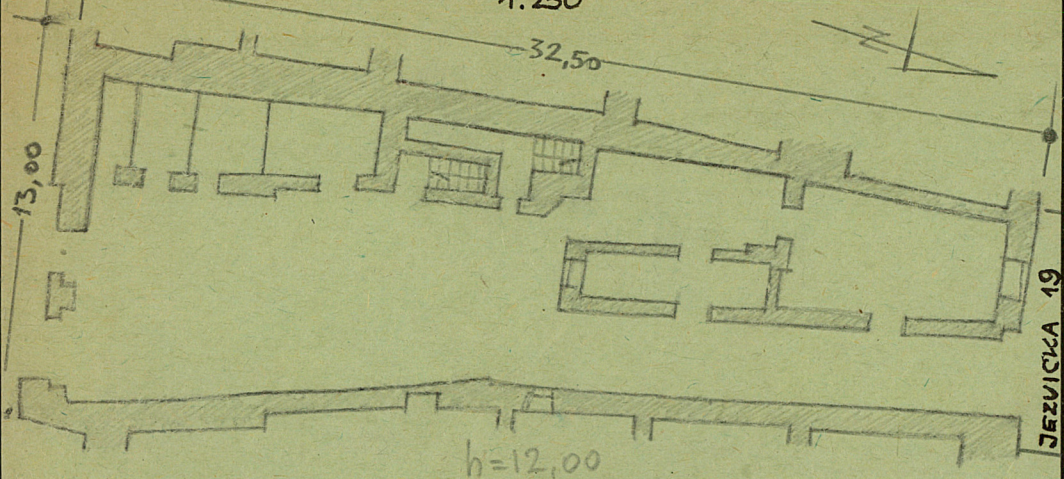
26. Nazwa księgi hipotecznej 27. Nr hipoteczny

28. Akta

29. Fotografie W.K.Z.

30. Inwentaryzacja pomiarowa

31. Szkic sytuacyjny, plan schematyczny, uwagi opisowe, fotografia
1:250



32. Przebieg prac konserwatorskich

Rok	Wyszczególnienie prac	Koszt tys. zł

33. Koszty
w tys. zł

Przewidywane

Rzeczywiste

34. Inspekcje

35. Uwagi różne

36. Wypełnił dnia

J. Góral A. Kuratkowski

37. Sprawdził dnia

