

Nr

108

A

B

C

D

E

F

G

H

I

J

K

L

M

N

O

P

R

S

T

U

V

W

X

Y

Z

LUBELSKIE

1. Obiekt zabytkowy

KAMIENICA - ul. JEZUICKA 15¹³
~~ul. Jezuitska~~ ul. Jeruzalska

2. Miejscowość

LUBLIN

3. Wiek

XVII / XVIII

4. Styl

ren / barok

5. Kubatura m³

3.960

6. Powierzchnia w m²

a) zabytkowa: 396 b) użytkowa:

20. Przynależność administracyjna

a) województwo LUBELSKIE

b) powiat

pow. miejski

c) gmina

7. Materiał budowlany

Przed zniszczeniem

Po odbudowie

11. Ilość budynków

2

14. Grunty należące do zabytku:

ha

a) ściany

kamień

12. Ilość kondygnacji

2, 3, 4

a) ogrody stylowe

b) sklepienia

cegła

13. Użytkowanie wnętrza według ilości:

b) sady i grunty uprawne

c) stropy

drewno

a) izb mieszkalnych

22

c) lasy

d) więzania dachu

drewno

b) innych pomieszczeń

16

d) wody

e) krycie dachu

blacha

c) piwnic
2 kond.

4

e) inne

0,01

21. Stacja

Nazwa stacji

Odległość od stacji w km

a) kolejowa

Lublin

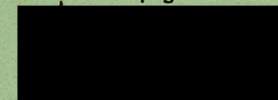
2

b) autobusowa

Lublin

0,4

22. Właściciel i jego adres



23. Użytkownik i jego adres

lokatorzy

24. Inwestor i jego adres

8. Wyposażenie architektoniczne

Przyręcznie. potratowane jako egibot, odciete od górnych kondygnacji mobilowanymi grzymami. Elewacje górne rozczłonkowane za pomocą namalowanych z wyjątkiem ceglanych motywów. Analizywnie obramowane drzwi okienne. Bełkowanie.

15. Przeznaczenie pierwotne budynku

mieszkalne

16. Użytkowanie w latach ubiegłych

i.w.

17. Użytkowanie obecne

i.w.

18. Nadaje się do użycia na

i.w.

9. Autorzy i data budowy i przebudowy

Wzmianka zapewne w I poł. XVII w. Przebudowana w poł. XVIII w., otrzymała elewacje analogiczną do szlaku jezuitów odrestaurowana po wojnie.

19. Data, rodzaj i stopień zniszczeń i odbudowy

Data

O P I S

Zniszczenia %

Odbudowa %

VIII.1939 r.

XI.1939 r.

XII.1945 r.

25. Rejestr zabytku Nr

A/245

rok 28.02.1967

miejsce przechowywania

26. Nazwa księgi hipotecznej

27. Nr hipoteczny

28. Akta

29. Fotografie W.K.Z.

P.I.S.

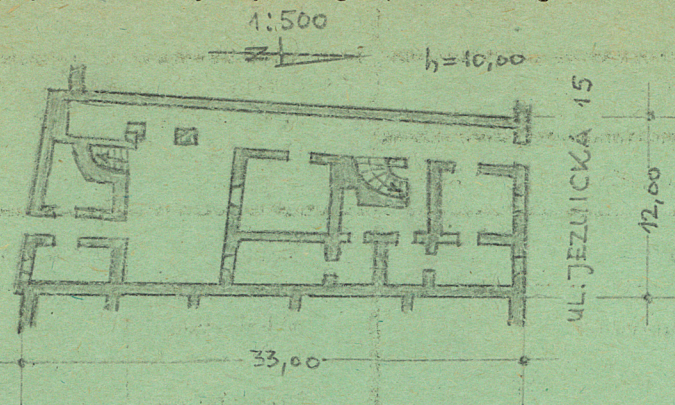
30. Inwentaryzacja pomiarowa

10. Udostępnienie

po uzyskaniu zgody użytkownikom.

Z Y X W V U T S R P O N M L K J I H G F E D C B A Nr

31. Szkic sytuacyjny, plan schematyczny, uwagi opisowe, fotografia



32. Przebieg prac konserwatorskich

Rok	Wyszczególnienie prac	Koszt tys. zł

33. Koszty w tys. zł	Przewidywane	Rzeczywiste	34. Inspekcje

35. Uwagi różne

36. Wypełnił dnia
1. Góral
A. Kozłowski

37. Sprawdził dnia

