

Nr



A

B

C

D

E

F

G

H

I

J

K

L

M

N

O

P

R

S

T

U

V

W

X

Y

Z

1. Obiekt zabytkowy

KOŚCIÓŁ PARAFIALNY P.W. ŚŚ. PIOTRA I PAWŁA

2. Miejscowość

ŻYRZYN

3. Wiek XIX

4. Styl neoklasycyzm

5. Kubatura m³ 55006. Powierzchnia w m²
a) zabytkowa: 460 b) użytkowa: 460

20. Przynależność administracyjna

a) województwo Lublin

b) powiat Puławy

c) gmina Żyrzyn

7. Materiał budowlany

przed zniszczeniem

po odbudowie

11. Ilość budynków

1

14. Grunty należące do zabytku:

ha

a) ściany

cegła

12. Ilość kondygnacji

1

a) ogrody stylowe

/

b) sklepienia

drewno/cegła

13. Użytkowanie wnętrza według ilości:

b) sady i grunty uprawne

/

c) stropy

drewno

a) izb mieszkalnych

c) lasy

/

d) wiązania dachu

drewno

b) innych pomieszczeń

2

d) wody

/

e) krycie dachu

blacha

c) piwnic

kryty

e) inne cmentarz przy kościele

0.3

21. Stacja

nazwa stacji

odległość od stacji w km

a) kolejowa

Puławy

12

b) autobusowa

Żyrzyn

0.5

22. Właściciel i jego adres

Parafia rzym.-kat. Żyrzyn

23. Użytkownik i jego adres j.w.

24. Inwestor i jego adres: j.w.

25. Rejestr zabytku nr 473

rok 1950 miejsce przechowywania

26. Nazwa księgi hipotecznej

27. Numer hipoteczny

28. Akta

29. Fotografie P.I.S. W.K.Z.

30. Inwentaryzacja pomiarowa

W.K.Z.

8. Wyposażenie architektoniczne

Neoklasycystyczna rotunda z zakrętem na rzucie prostokąta od pd. i takim przedsiemkiem od pn. Wzdłuż przedsiemka czterokolumnowy portyk, podtrzymujący trójkątny fronton. Ściany obmowlane; belkowanie.

9. Autorzy i data budowy i przebudowy

Zbud. 1803-1848. Budowę rozpoczął w r. 1803 według projektu Piotra Aignera, ukończono w r. 1848 według planów Karola Kremiera

10. Udostępnienie po zgłoszeniu u użytkownika

15. Przeznaczenie pierwotne budynku

kościół

16. Użytkowanie w latach ubiegłych

j.w.

17. Użytkowanie obecne

j.w.

18. Nadaje się do użycia na:

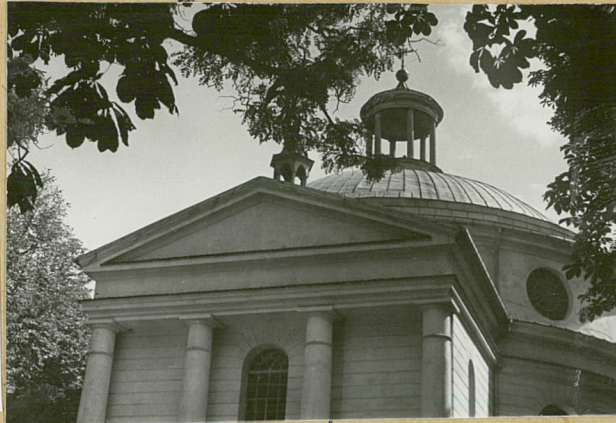
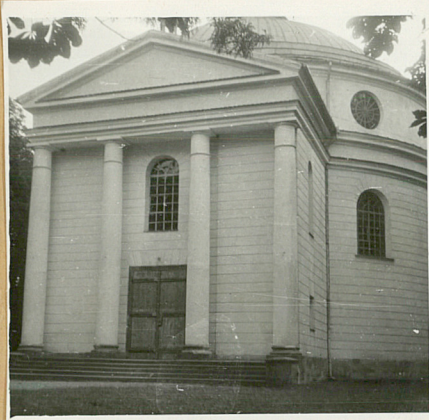
j.w.

19. Data, rodzaj i stopień zniszczeń i odbudowy

Data	O P I S	zniszczenie %	odbudowa %
VII. 1939 r.			
XI. 1939 r.			
XII. 1945 r.	Uszkodzenie dachu, kopuły, elewacji	10	
1954	Remont elewacji, kopuły, dachu, malowanie		10
IX. 1959	Stan zachowania dobry		
VII. 1965	- u -		

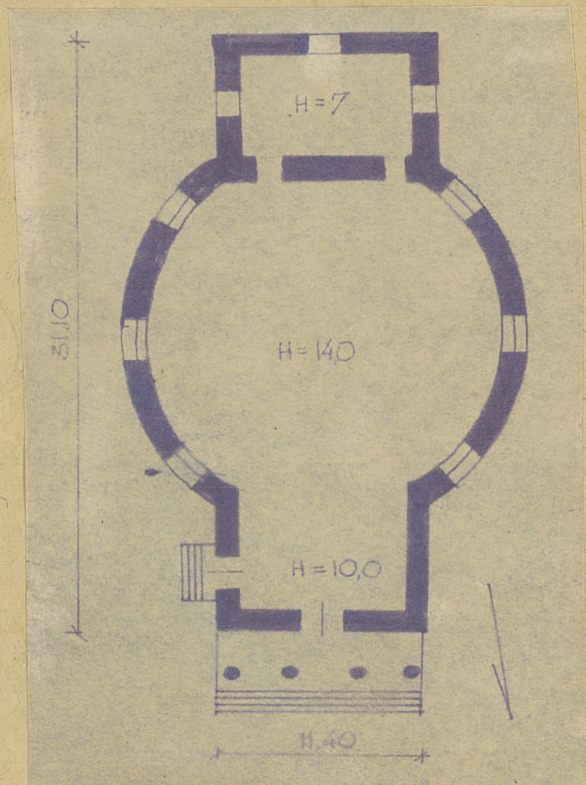
31. Szkic sytuacyjny, plan schematyczny, uwagi opisowe, fotografia

32. Przebieg prac konserwatorskich



Wyszczególnienie prac

Koszt
tys. zł



33. Koszty
w tys. zł

przewidywane

rzeczywiste

34. Inspekcje

35. Uwagi różne

FOT. 3. J. WAIORZYŃSKI

36. Wypełnił dnia 16.9.1959 d. Bień

37. Sprawdził dnia

VII. 55

mgr. Ryszard Brykowski