

Nr

6

A

B

C

D

E

F

G

H

I

J

K

L

M

N

O

P

R

S

T

U

V

W

X

Y

Z

1. Obiekt zabytkowy

KOSCIÓŁ KATEDRALNY RW. ŚW. JANA /po-jezuicki/

2. Miejscowość

LUBLIN

3. Wiek

koniec XVI-XVII

4. Styl

barok

5. Kubatura m³

37.500

6. Powierzchnia w m²

a) zabytkowa: 2.200 b) użytkowa:

20. Przynależność administracyjna

a) województwo LUBLIN

b) powiat

c) gmina

7. Materiał budowlany

Przed zniszczeniem

Po odbudowie

11. Ilość budynków

1

14. Grunty należące do zabytku:

ha

a) ściany

cegła

cegła

b) sklepienia

cegła

cegła

c) stropy

-

d) więzania dachu

drewn.

drewn.

e) krycie dachu

blacha

blacha

12. Ilość kondygnacji

1, 2

13. Użytkowanie wnętrza według ilości:

a) izb mieszkalnych

-

b) innych pomieszczeń

14

c) piwnic

3

a) ogrody stylowe

b) sady i grunty uprawne

c) lasy

d) wody

e) inne

21. Stacja

Nazwa stacji

Odległość od stacji w km

a) kolejowa

Lublin

2

b) autobusowa

Lublin

0,3

22. Właściciel i jego adres

Kunia Biskupia Lubelska
Lublin, Burska 2

23. Użytkownik i jego adres

Parafia św. Jana
Lublin, Królowa 10

24. Inwestor i jego adres

Kunia Biskupia Lubelska
Lublin, Burska 2

8. Wyposażenie architektoniczne

Portyk kolumnowy, podziaty pilastrowy i ślepe arkady na elewacji front. Fragmenty dekoracji późnorennesansowej. Późnobarokowa polichromia wnętrza /fresk/. Renesansowo-marynarska dekoracja malarska i stiukowa. Kapł. św. Stanisława

15. Przeznaczenie pierwotne budynku

sakralne

16. Użytkowanie w latach ubiegłych

sakralne

17. Użytkowanie obecne

sakralne

18. Nadaje się do użycia na

cele

sakralne

9. Autorzy i data budowy i przebudowy

Wzniesiony w latach 1586-1596. Po pożarze w 1752 r. odbudowany i pokryty polichromią przez Józefa Malera (1756-1757). Portyk coraz więcej zrekonstruowano 1951.

19. Data, rodzaj i stopień zniszczeń i odbudowy

Data

O P I S

Zniszczenia %

Odbudowa %

VIII.1939 r.

XI.1939 r.

XII.1945 r.

10. Udostępnienie

*-1625 r., proj. state Jan Maria Bernar-done

25. Rejestr zabytku Nr

41

rok 1950

W.K.Z. LUBLIN

miejsce przechowywania

26. Nazwa księgi hipotecznej

27. Nr hipoteczny

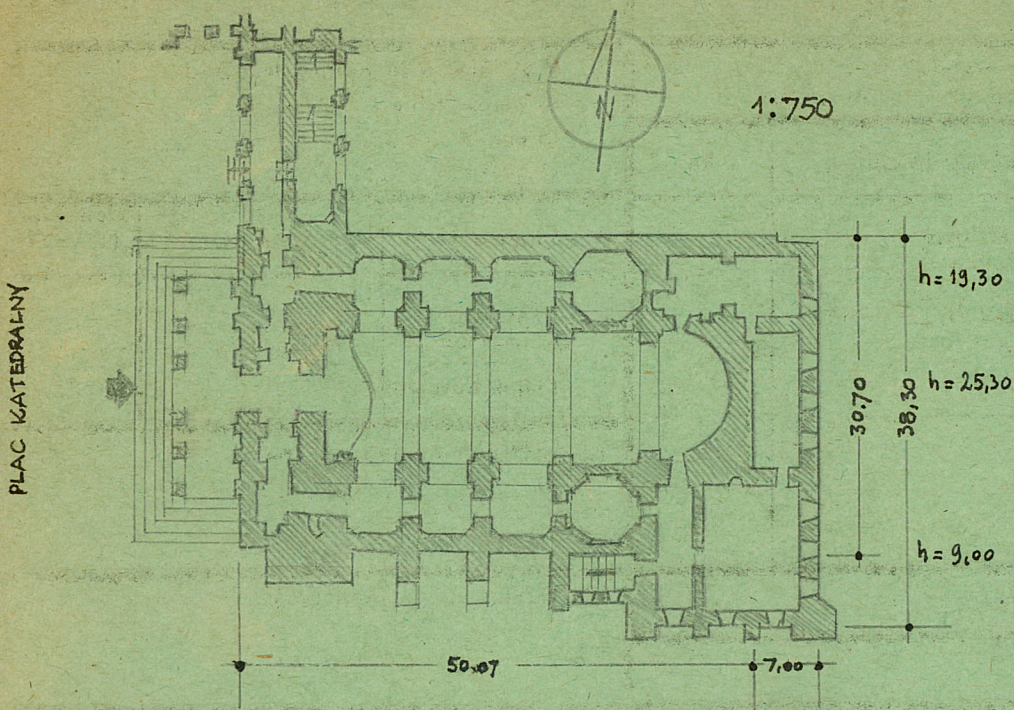
28. Akta

29. Fotografie WKZ PU

30. Inwentaryzacja pomiarowa

Z Y X W V U T S R P O N M L K J I H G F E D C B A Nr

31. Szkic sytuacyjny, plan schematyczny, uwagi opisowe, fotografia

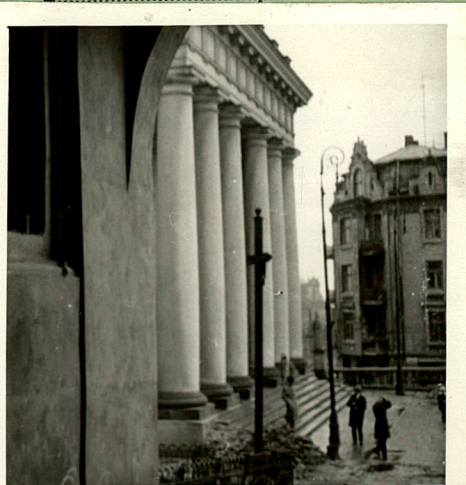


32. Przebieg prac konserwatorskich

Rok	Wyszczególnienie prac	Koszt tys. zł

33. Koszty w tys. zł	Przewidywane	Rzeczywiste

34. Inspekcje



36. Wypełnił dnia
J. Górnale
A. Kurzątkowski 1960

37. Sprawdził dnia
 7.7.63
Skowron