

1. Obiekt zabytkowy

KAMIENICA RYNEK 6

11

2. Miejscowość

LUBLIN

3. Wiek

XV-XVII-XIX

4. Styl

Renesans

5. Kubatura m³

5040

6. Powierzchnia w m²

420

a) zabytkowa: 420

b) użytkowa: 420

20. Przynależność administracyjna

a) województwo LUBELSKIE

b) powiat

c) gmina

7. Materiał budowlany

Przed zniszczeniem

Po odbudowie

11. Ilość budynków

1

14. Grunty należące do zabytku:

ha

a) ściany

kamień cegła

—

12. Ilość kondygnacji

4

a) ogrody stylowe

—

b) sklepienia

cegła

—

13. Użytkowanie wnętrza według ilości:

a) izb mieszkalnych 35

b) innych pomieszczeń 10

c) piwnic 12

d) wody

—

c) stropy

drewn.

—

d) więzania dachu

drewn.

—

e) krycie dachu

dachówka

—

e) inne

—

8. Wyposażenie architektoniczne

Skromny gotycki portal, gzymsy oddzielające kondygnacje, attyka pseudorenesansowa, dekoracja sgraffitowa

15. Przeznaczenie pierwotne budynku

mieszkalny

16. Użytkowanie w latach ubiegłych

j.w.

17. Użytkowanie obecne

j.w.

18. Nadaje się do użycia na

j.w.

23. Użytkownik i jego adres

Przemysław Ziętarski ul. Rynek 6 Lublin 1. Klatka Przedm. Mieszkanie prywatne

24. Inwestor i jego adres

j.w.

9. Autorzy i data budowy i przebudowy

XV-XVII-XIX. Pierwotnie zbudowana attyka zniszczona w XIX w. Swobodna rekonstrukcja attyki i sgraffito H. i L. Grześkiewiczów - 1954

19. Data, rodzaj i stopień zniszczeń i odbudowy

Data

O P I S

Zniszczenia %

Odbudowa %

VIII.1939 r.

XI.1939 r.

XII.1945 r.

1954.

Nowa elew. frontowa. pok. sgraffito i attyka.

30%

30%

10. Udostępnienie

Takiej

25. Rejestr zabytku Nr

23

rok

1950

miejsce przechowywania

26. Nazwa księgi hipotecznej

27. Nr hipoteczny

28. Akta

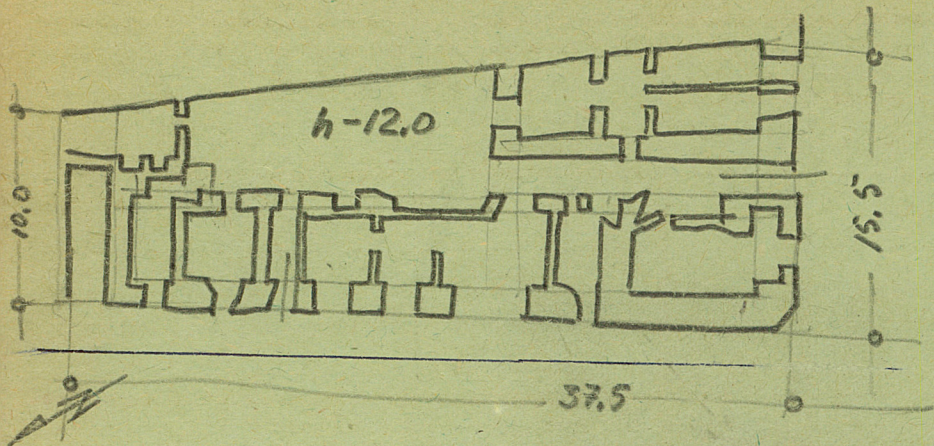
29. Fotografie

WKZ

30. Inwentaryzacja pomiarowa

WKZ

31. Szkic sytuacyjny, plan schematyczny, uwagi opisowe, fotografia



32. Przebieg prac konserwatorskich

Rok	Wyszczególnienie prac	Koszt tys. zł

33. Koszty w tys. zł	Przewidywane	Rzeczywiste

34. Inspekcje

35. Uwagi różne

36. Wypełnił dnia

27 maja A. Kurzyłkowski

37. Sprawdził dnia