

Nr

A

B

C

D

E

F

G

H

I

J

K

L

M

N

O

P

R

S

T

U

V

W

X

Y

Z

1. Obiekt zabytkowy

PAŁAC NAHAŁOWSKICH

KAMIENICA - UL. ZMIGRÓD 8

2. Miejscowość

LUBLIN

3. Wiek

XX w.

4. Styl

5. Kubatura m<sup>3</sup>

2.100

6. Powierzchnia w m<sup>2</sup>

a) zabytkowa: 300 b) użytkowa: 300

7. Materiał budowlany

Przed zniszczeniem

Po odbudowie

11. Ilość budynków

1

14. Grunty należące do zabytku:

ha

a) ściany

cegła

b) sklepienia

c) stropy

drewn.

d) wiązania dachu

drewn.

e) krycie dachu

blacha

12. Ilość kondygnacji

2

13. Użytkowanie wnętrza według ilości:

a) izb mieszkalnych

18

b) innych pomieszczeń

2

c) piwnic

podpiwniczony

a) ogrody stylowe

b) sady i grunty uprawne

c) lasy

d) wody

e) inne

0,13

8. Wyposażenie architektoniczne

Opisy międzykondygnacyjne, belkowanie więźby, obramienia okienne.

15. Przeznaczenie pierwotne budynku

mieszk.

16. Użytkowanie w latach ubiegłych

j.w.

17. Użytkowanie obecne

j.w.

18. Nadaje się do użycia na

j.w.

9. Autorzy i data budowy i przebudowy

Brawo podobnie

1. pot. XIX w.

wg opisu zbud. XVIII w., 1877 r.  
nadbud. XX w. restaur.

19. Data, rodzaj i stopień zniszczeń i odbudowy

Data

O P I S

Zniszczenia %

Odbudowa %

VIII.1939 r.

XI.1939 r.

XII.1945 r.

10. Udostępnienie

dostępny

20. Przynależność administracyjna

a) województwo LUBLIN

b) powiat m. woj.

c) gmina

21. Stacja

Nazwa stacji

Odległość od stacji w km

a) kolejowa

Lublin

1,5

b) autobusowa

Lublin

0,5

22. Właściciel i jego adres

23. Użytkownik i jego adres

lokatorzy

24. Inwestor i jego adres

25. Rejestr zabytku Nr

rok ..... miejsce przechowywania

26. Nazwa księgi hipotecznej

27. Nr hipoteczny

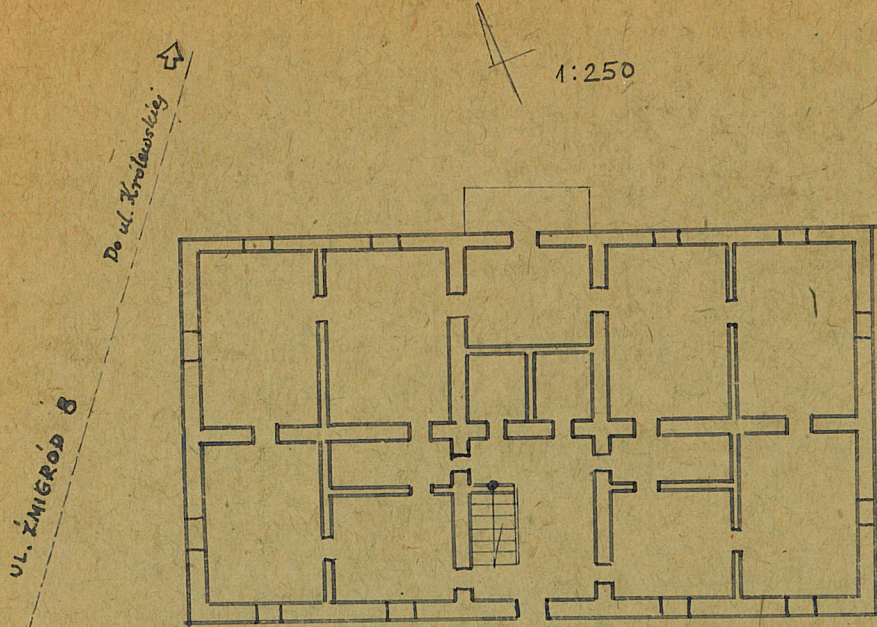
28. Akta

29. Fotografie

30. Inwentaryzacja pomiarowa



31. Szkic sytuacyjny, plan schematyczny, uwagi opisowe, fotografia



32. Przebieg prac konserwatorskich

Rok	Wyszczególnienie prac	K o s z t tys. zł

33. Koszty w tys. zł	Przewidywane	Rzeczywiste

34. Inspekcje

35. Uwagi różne

36. Wypełnił dnia 18.XI.63 J. Gind

37. Sprawdził dnia

Henryk Sawicki