

Nr

IV

A

B

C

D

E

F

G

H

I

J

K

L

M

N

O

P

R

S

T

U

V

W

X

Y

Z

175

1. Obiekt zabytkowy

dom

LENINA
3-go Maja

GRODZKA

11 d. Lenina 11

2. Miejscowość

Zamość

3. Wiek

XIX

4. Styl

5. Kubatura m³

744

6. Powierzchnia w m²

120 x 2

a) zabytkowa:

b) użytkowa:

20. Przynależność administracyjna

a) województwo

b) powiat

c) gmina

lubelskie

Zamość

7. Materiał
budowlanyprzed znisz-
czeniempo odbu-
dowie

11. Ilość budynków

1

14. Grunty należące do
zabytku:

ha

12. Ilość kondygnacji

2

a) ogrody stylowe

13. Użytkowanie wnętrza
według ilości:

a) izb mieszkalnych

3

b) innych pomieszczeń

2

c) piwnic

1

d) wody

e) inne

21. Stacja

Nazwa stacji

Odległość od stacji w km

a) kolejowa

b) autobusowa

Zamość 1200m

— 1200m

22. Właściciel i jego adres

8. Wyposażenie architektoniczne

mi ma

15. Przeznaczenie pierwotne budynku

mieszkalne

16. Użytkowanie w latach ubiegłych

— u —

17. Użytkowanie obecne

— u —

18. Nadaje się do użycia na

— u —

9. Autorzy i data budowy i przebudowy

19. Data, rodzaj i stopień zniszczeń i odbudowy

Data

O P I S

Znisz-
czenia
%dbu-
dowa
%

VIII. 1939 r.

XI. 1939 r.

XII. 1945 r.

XIV. 1959 r.

3. 1967

Któręto zechociano
ZAMIEDBAK

20

25. Rejestr zabytku Nr

rok..... miejsce przechowywania

26. Nazwa księgi hipotecznej

27. Nr hipo-
teczny

28. Akta

29. Fotografie

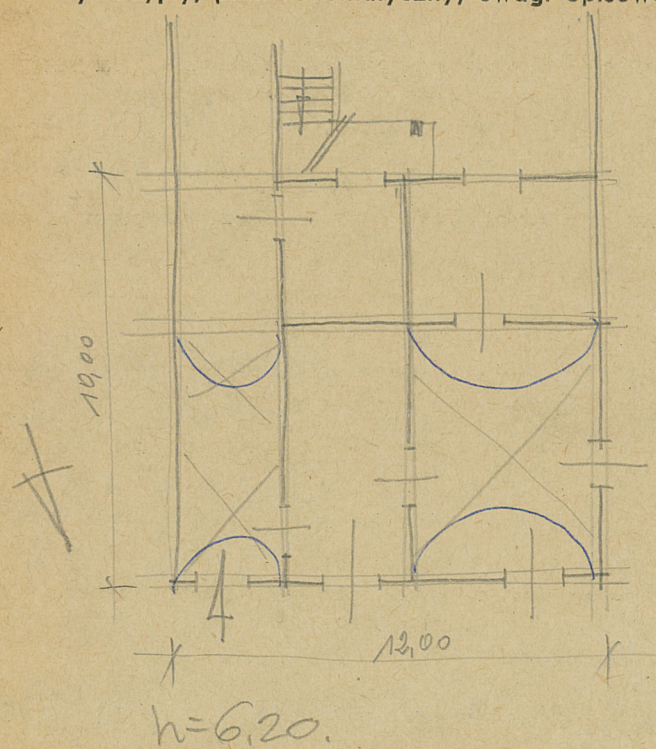
30. Inwentaryzacja pomiarowa

10. Udostępnienie

dobrze

Z Y X W V U T S R P O N M L K J I H G F E D C B A Nr

31. Szkic sytuacyjny, plan schematyczny, uwagi opisowe, fotografia



32. Przebieg prac konserwatorskich

Rok	Wyszczególnienie prac	Koszt tys. zł

33. Koszty
w tys. zł

Przewidywane

Rzeczywiste

34. Inspekcje

35. Uwagi różne

36. Wypełnił dnia VIII.1958

Stankiewicz

37. Sprawdził dnia

3.1967 *Janowski*