

1. Obiekt zabytkowy

KAMIENICA zw. KLONOWICZA - RYNEK 2

2. Miejscowość

LUBLIN

3. Wiek

XV / XVII / XVIII

4. Styl

gotyk / ren / klas

5. Kubatura m³

10.010

6. Powierzchnia w m²

a) zabytkowa: 715

b) użytkowa:

20. Przynależność administracyjna

a) województwo M-TO WOJEWÓDZKIE

b) powiat

c) gmina

7. Materiał budowlany

Przed zniszczeniem

Po odbudowie

11. Ilość budynków

1

14. Grunty należące do zabytku:

ha

a) ściany

cegła

cegła

12. Ilość kondygnacji

3

a) ogrody stylowe

b) sady i grunty uprawne

c) lasy

d) wody

e) inne

b) sklepienia

cegła

cegła

13. Użytkowanie wnętrza według ilości:

a) izb mieszkalnych 33

b) innych pomieszczeń 11

c) piwnic 3 kond. 12

c) stropy

cegła

cegła

21. Stacja

Nazwa stacji

Odległość od stacji w km

d) więzania dachu

drzewo

drzewo

a) kolejowa

Lublin

2

e) krycie dachu

blacha

blacha

b) autobusowa

Lublin

0,2

8. Wyposażenie architektoniczne

Przyziemie boniowane, nad przyziemiem - opy ms. Obramienia okienne i nadokienniki. attyka „zeberkowa” klasycystyczna. Medalliony i dekoracje sgrafittowa - 1938. Sienię i krużganiki wewnętrzne - 1785.

15. Przeznaczenie pierwotne budynku

mieszkalne

16. Użytkowanie w latach ubiegłych

mieszkalne, sklepy

17. Użytkowanie obecne

mieszkanie, sklepy, biura

18. Nadaje się do użycia na

cele mieszkalne, sklepy, biura

9. Autorzy i data budowy i przebudowy

Wzniesiona - jako gotycka - prawdopodobnie w XV w. k. XVI i na pocz. XVII w. należała do S. Klonowicza. W r. 1785 przebudowana i połączona z sąsiednią w jedną całość. W r. 1938 restaurowana.

19. Data, rodzaj i stopień zniszczeń i odbudowy

Data

O

P

I

S

Zniszczenia %

Odbudowa %

10. Udostępnienie

za zgodę urzędnika

* wg opisu w pocz. XVI w.

VIII.1939 r.

XI.1939 r.

XII.1945 r.

22. Właściciel i jego adres

23. Użytkownik i jego adres

i.w.

24. Inwestor i jego adres

25. Rejestr zabytku Nr 22

rok 1950

miejsce przechowywania

26. Nazwa księgi hipotecznej

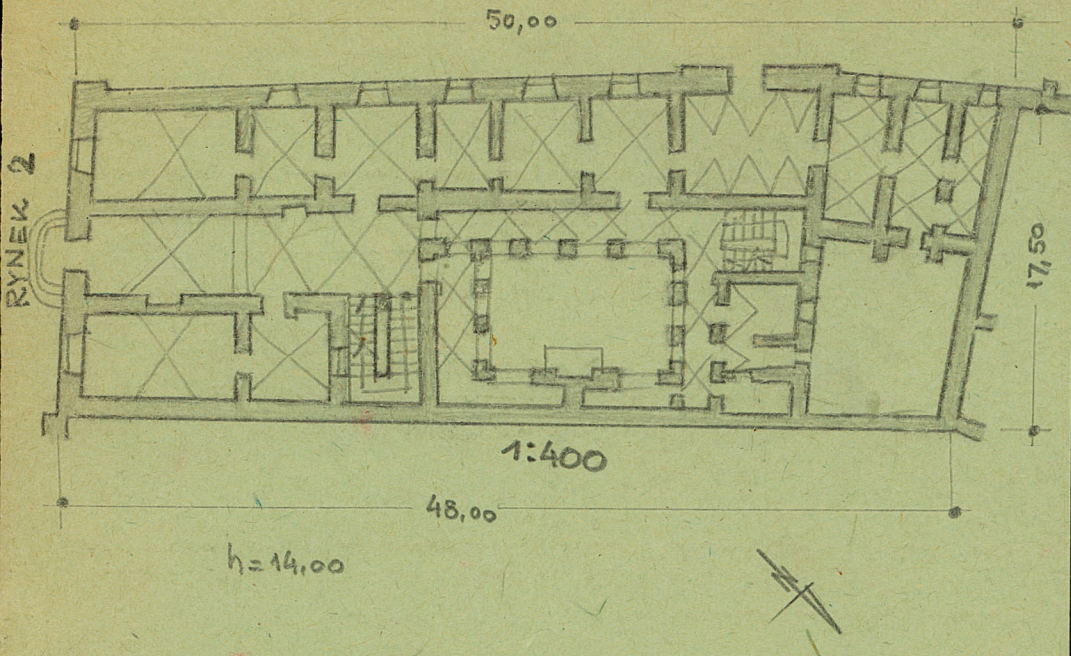
27. Nr hipoteczny

28. Akta

29. Fotografie P.I.S. W.K.Z.

30. Inwentaryzacja pomiarowa W.K.Z.

31. Szkic sytuacyjny, plan schematyczny, uwagi opisowe, fotografia



32. Przebieg prac konserwatorskich

Rok	Wyszczególnienie prac	Koszt tys. zł

33. Koszty
w tys. zł

Przewidywane

Rzeczywiste

34. Inspekcje



36. Wypełnił dnia

J. Górecki
A. Kurzyńska

37. Sprawdził dnia