

1. Obiekt zabytkowy

STARY RATUSZ t.zw. TRYBUNAŁ - Rynek 1.

2. Miejscowość

LUBLIN

3. Wiek

XIV / XVI / XVII / XVIII

4. Styl

neoklasycyzm

5. Kubatura m³

10.800

6. Powierzchnia w m²

a) zabytkowa: 672 b) użytkowa:

20. Przynależność administracyjna

a) województwo LUBLIN

b) powiat pow. mięski

c) gmina

7. Materiał budowlany

Przed zniszczeniem

Po odbudowie

11. Ilość budynków

1

12. Ilość kondygnacji

3

13. Użytkowanie wnętrza według ilości:

a) izb mieszkalnych 1

b) innych pomieszczeń 36

c) piwnic 3 kond. 6

14. Grunty należące do zabytku:

ha

a) ogrody stylowe

b) sady i grunty uprawne

c) lasy

d) wody

e) inne

21. Stacja

Nazwa stacji

Odległość od stacji w km

a) kolejowa Lublin 2

b) autobusowa Lublin 0,1

22. Właściciel i jego adres

Prezydium MRN w Lublinie

23. Użytkownik i jego adres

j.w.

24. Inwestor i jego adres

8. Wyposażenie architektoniczne

Przyziemie boniowane; wiele
wł. porcelan. Pilastry johe-
dynesze lub zdwojone.
Okna w obramieniach
z portfenestrami. W tym-
poronnie rzeźby w taci
i Sprawiedliwości.

15. Przeznaczenie pierwotne budynku

trybunał (sąd)

16. Użytkowanie w latach ubiegłych

biura MRN

17. Użytkowanie obecne

j.w.

18. Nadaje się do użycia na

j.w.

9. Autorzy i data budowy i przebudowy

Wzmianki - zapisano 1389.
Po pożarze 1575 r. odbudo-
wany 1579. W końcu XVII w.
przebudowany w stylu baro-
kowym. Po 1781 przebudowany
przez Dominika Mentimiego.
Pewne zmiany w XIX.

19. Data, rodzaj i stopień zniszczeń i odbudowy

Data

O P I S

Zniszczenia %

Odbu-
dowa %

VIII.1939 r.

XI.1939 r.

XII.1945 r.

25. Rejestr zabytku Nr

A/223

rok 14.02.1967

miejsce przechowywania

26. Nazwa księgi hipotecznej

27. Nr hipo-
teczny

28. Akta

29. Fotografie P.l.g. W.K.Z.

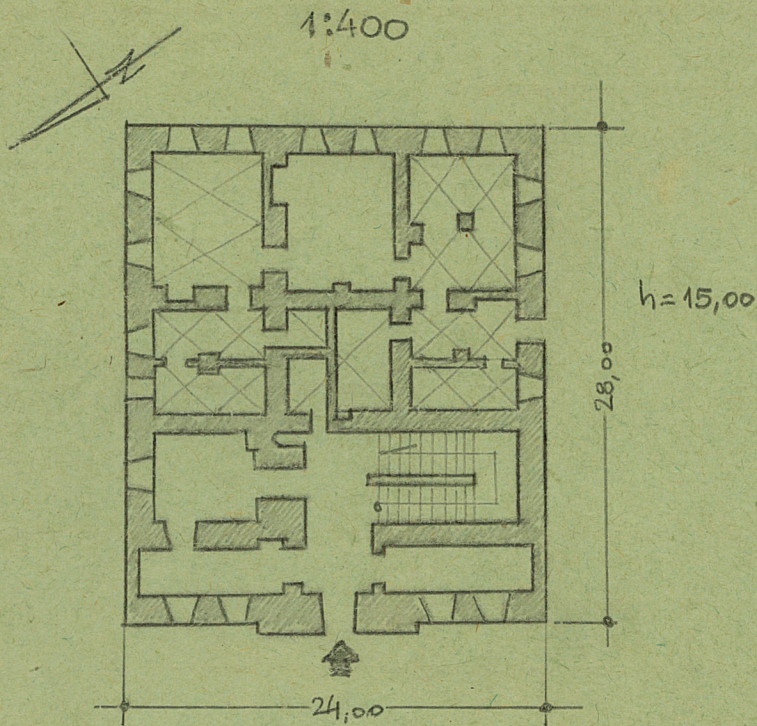
30. Inwentaryzacja pomiarowa

10. Udostępnienie

za zgodą wytwórcy

Z Y X W V U T S R P O N M L K J I H G F E D C B A Nr

31. Szkic sytuacyjny, plan schematyczny, uwagi opisowe, fotografia ✓



32. Przebieg prac konserwatorskich

Rok	Wyszczególnienie prac	Koszt tys. zł

33. Koszty w tys. zł	Przewidywane	Rzeczywiste

34. Inspekcje



36. Wypełnił dnia
J. Góral *A. Korzybkowska*

37. Sprawdził dnia 10 X 63
Skrawan