

Nr

III

A

B

C

D

E

F

G

H

I

J

K

L

M

N

O

P

R

S

T

U

V

W

X

Y

Z

LUBELSKIE

181

1. Obiekt zabytkowy

BROWAR

2. Miejscowość

ZWIERYNIEC gm. w. m.

3. Wiek

XIX

4. Styl

beresylowy

5. Kubatura m³

20827,40

6. Powierzchnia w m²

a) zabytkowa: 1833,4 b) użytkowa: 1833,4

20. Przynależność administracyjna

a) województwo W B E L S K I E

b) powiat Z A N O S C I

c) gmina ZWIERYNIEC

7. Materiał budowlany

Przed zniszczeniem

Po odbudowie

11. Ilość budynków

1

14. Grunty należące do zabytku:

ha

a) ściany

cegłany

12. Ilość kondygnacji

2/3

a) ogrody stylowe

b) sklepienia

cegłane

13. Użytkowanie wnętrza według ilości:

b) sady i grunty uprawne

c) stropy

- słabe

a) izb mieszkalnych

c) lasy

d) wiązania dachu

drewno

b) innych pomieszczeń

42

d) wody

e) krycie dachu

? blacha

c) piwnic

8

e) inne

21. Stacja

Nazwa stacji

Odległość od stacji w km

a) kolejowa

ZWIERYNIEC

1,0

b) autobusowa

-

1,7

22. Właściciel i jego adres

BROWAR w ZWIERYNIEC
ZWIERYN. ZAKŁADY PIWOWARSKO-
STODOLNICZE w ZWIERYNIEC

8. Wyposażenie architektoniczne

15. Przeznaczenie pierwotne budynku

browar

16. Użytkowanie w latach ubiegłych

- 6 -

17. Użytkowanie obecne

- 1 -

18. Nadaje się do użycia na

23. Użytkownik i jego adres

- 1 -

24. Inwestor i jego adres

9. Autorzy i data budowy i przebudowy

dobre me bud 85. 1806
wg projektu bud. 2. cw. XIX w.;
modernizacja
modernizacja

19. Data, rodzaj i stopień zniszczeń i odbudowy

Data

O P I S

Zniszczenia %

Odbudowa %

VIII.1939 r.

XI.1939 r.

XII.1945 r.

8.1966

stan dobry

25. Rejestr zabytku Nr

A/113/392

rok 16.01.1969

miejsce przechowywania

26. Nazwa księgi hipotecznej

27. Nr hipoteczny

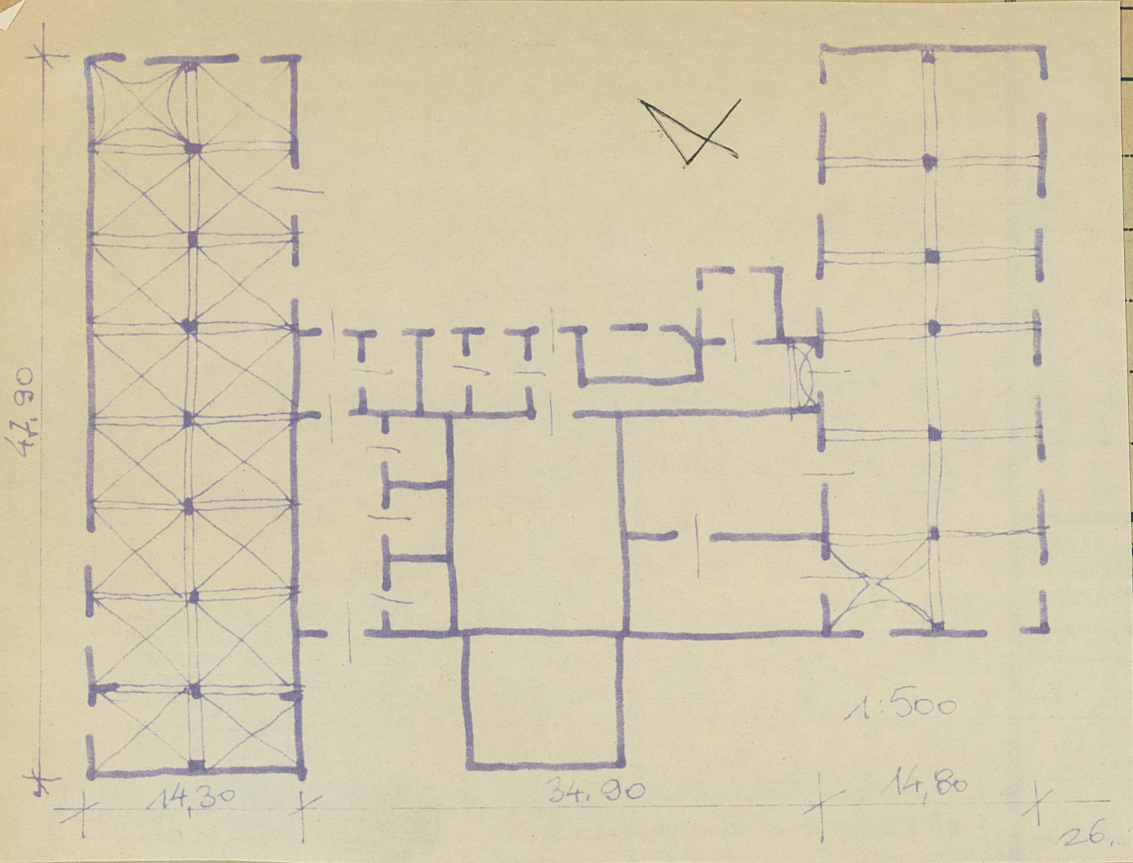
28. Akta

29. Fotografie

30. Inwentaryzacja pomiarowa

Z Y X W V U T S R P O N M L K J I H G F E D C B A Nr

31. Szkic sytuacyjny, plan schematyczny, uwagi opisowe, fotografia



32. Przebieg prac konserwatorskich

Wyszczególnienie prac	K o s z t tys. zł

zty . zł	Przewidywane	Rzeczywiste

34. Inspekcje

35. Uwagi różne

36. Wypełnił dnia

8.1966 *Dulhová*

37. Sprawdził dnia

