

1. Obiekt zabytkowy

KAMIENICA - ul. ZŁOTA 4

2. Miejscowość

LUBLIN

3. Wiek

XIX

4. Styl

klas.

5. Kubatura m³

385

6. Powierzchnia w m²

a) zabytkowa: 55

b) użytkowa:

20. Przynależność administracyjna

a) województwo LUBELSKIE

b) powiat

c) gmina

7. Materiał budowlany

Przed zniszczeniem

Po odbudowie

11. Ilość budynków

1

14. Grunty należące do zabytku:

ha

a) ściany

kamień cegła

12. Ilość kondygnacji

2

a) ogrody stylowe

b) sklepienia

c) stropy

drem.

13. Użytkowanie wnętrza według ilości:

a) izb mieszkalnych

4

b) sady i grunty uprawne

c) stropy

drem.

13. Użytkowanie wnętrza według ilości:

a) izb mieszkalnych

4

b) sady i grunty uprawne

c) lasy

d) więzania dachu

drem.

13. Użytkowanie wnętrza według ilości:

a) izb mieszkalnych

4

b) sady i grunty uprawne

c) lasy

d) wody

e) krycie dachu

blacha

papa

13. Użytkowanie wnętrza według ilości:

a) izb mieszkalnych

4

b) sady i grunty uprawne

c) lasy

d) wody

e) inne

0,02

8. Wyposażenie architektoniczne

Przebieg budowy potra-  
kto bane wraz z przytłaczają-  
m do niego z dwu stron - murem  
z bramkami - jako całość.  
Boniorownia. Dekoracja sapa-  
towa z r. 1954. Potymże zwin-  
ione sponserowani wronami.  
Wielkość bram kabzowej.

15. Przeznaczenie pierwotne budynku

mieszkalne

23. Użytkownik i jego adres

lokatorzy

9. Autorzy i data budowy i przebudowy

Wzniesiona w w. XIX\*  
gruntownie odnowio-  
na - 1954.  
Szczyt wystawiony w końcu XIX w

16. Użytkowanie w latach ubiegłych

i.w.

24. Inwestor i jego adres

25. Rejestr zabytku Nr

rok

miejsce przechowywania

10. Udostępnienie

Po uzyskaniu zgody  
użytkownika.  
\*ok. 1866 r.

17. Użytkowanie obecne

i.w.

26. Nazwa księgi hipotecznej

27. Nr hipo-  
teczny

18. Nadaje się do użycia na

i.w.

28. Akta

29. Fotografie

W.K.Z.

30. Inwentaryzacja pomiarowa

19. Data, rodzaj i stopień zniszczeń i odbudowy

Data

O P I S

Zniszczenia %

Odbu-  
dowa %

VIII.1939 r.

XI.1939 r.

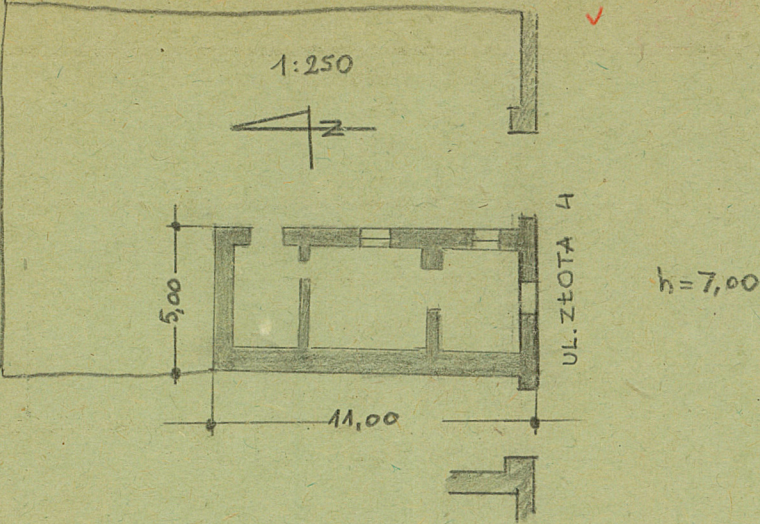
XII.1945 r.

1959

w remoncie



31. Szkic sytuacyjny, plan schematyczny, uwagi opisowe, fotografia



32. Przebieg prac konserwatorskich

Rok	Wyszczególnienie prac	Koszt tys. zł

33. Koszty w tys. zł	Przewidywane	Rzeczywiste

34. Inspekcje

35. Uwagi różne

36. Wypełnił dnia 11.11.1959  
J. Góral A. Kurzątkowski

37. Sprawdził dnia 15 XII 63  
Słupawa