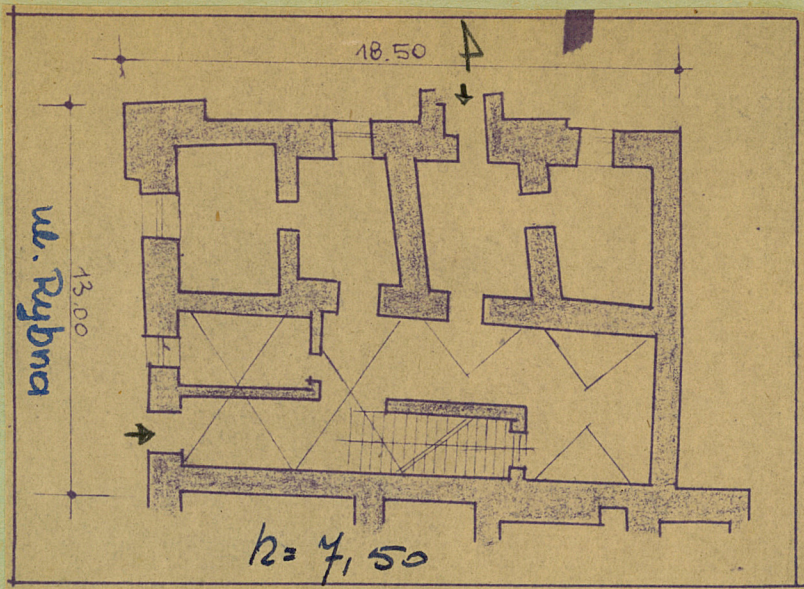


Nr III 21	A	B	C	D	E	F	G	H	I	J	K	L	M	N	O	P	R	S	T	U	V	W	X	Y	Z
1. Obiekt zabytkowy Kamienica ul. Rybna 9													2. Miejscowość Lublin												
3. Wiek XVII?		4. Styl ren?		5. Kubatura m³ 1807		6. Powierzchnia w m² a) zabytkowa: b) użytkowa: 241		20. Przynależność administracyjna a) województwo LUBELSKIE b) powiat c) gmina																	
7. Materiał budowlany		Przed zniszczeniem		Po odbudowie		11. Ilość budynków 1		14. Grunty należące do zabytku:		ha		21. Stacja		Nazwa stacji		Odległość od stacji w km									
a) ściany		kamień ceglany		kamień ceglany		12. Ilość kondygnacji 2		a) ogrody stylowe				a) kolejowa		Lublin		2,3									
b) sklepienia		cegła		cegła		13. Użytkowanie wnętrza według ilości:		b) sady i grunty uprawne				b) autobusowa		Lublin		0,4									
c) stropy		drewno		drewno		a) izb mieszkalnych 12		c) lasy				22. Właściciel i jego adres [REDACTED]													
d) więzania dachu		drewno		drewno		b) innych pomieszczeń 6		d) wody																	
e) krycie dachu		blacha		blacha		c) piwnic 3		e) inne																	
8. Wyposażenie architektoniczne Na narożniku oskarpowana. Ściany zwieńczone belkowaniem.						15. Przeznaczenie pierwotne budynku mieszkalny						23. Użytkownik i jego adres mieszkania prywatne													
						16. Użytkowanie w latach ubiegłych mieszkalny						24. Inwestor i jego adres													
						17. Użytkowanie obecne mieszkalny																			
						18. Nadaje się do użycia na j.w.																			
9. Autorzy i data budowy i przebudowy Powstała zapewne w XVII w., następnie liczne przebudowy zatraciła cechy stylowe.						19. Data, rodzaj i stopień zniszczeń i odbudowy										25. Rejestr zabytku Nr rok miejsce przechowywania									
10. Udostępnienie Po uzyskaniu zgody użytkowników Długość opisu zbud.: XVI, XIX w. przebud.						Data		O P I S				Zniszczenia %		Odbudowa %		26. Nazwa księgi hipotecznej		27. Nr hipoteczny							
						VIII.1939 r.																			
						XI.1939 r.																			
						XII.1945 r.																			
						1959		w dolnych partiach fundamentów woda niewiadomego pochodzenia.								28. Akta									
																29. Fotografie									
																30. Inwentaryzacja pomiarowa									

31. Szkic sytuacyjny, plan schematyczny, uwagi opisowe, fotografia



32. Przebieg prac konserwatorskich

Rok	Wyszczególnienie prac	Koszt tys. zł

33. Koszty
w tys. zł

Przewidywane

Rzeczywiste

34. Inspekcje

35. Uwagi różne

36. Wypełnił dnia listopad 1959

[Signature] A. Kurzy, Krawiec

37. Sprawdził dnia 15 XII 63

[Signature]