

Nr

115

A

B

C

D

E

F

G

H

I

J

K

L

M

N

O

P

R

S

T

U

V

W

X

Y

Z

LUBELSKIE

175

13053

1. Obiekt zabytkowy

dom ul. Opulca 6 ROZEBRANY IV

2. Miejscowość

Zamość

3. Wiek

I poł. XIX w.

4. Styl

5. Kubatura m³1524,6 ~~4406,4~~6. Powierzchnia w m²

a) zabudowa:

b) użytkowa: 468 x 3 242 x 2

20. Przynależność administracyjna

a) województwo

b) powiat

c) gmina

Lubelskie
Zamość

7. Materiał budowlany

przed zniszczeniem

po odbudowie

a) ściany

mur

b) sklepienia

-

c) stropy

drewno

d) więzania dachu

- -

e) krycie dachu

papa

11. Ilość budynków

1

12. Ilość kondygnacji

2

13. Użytkowanie wnętrza według ilości:

a) izb mieszkalnych

17

b) innych pomieszczeń

3

c) piwnic

1

14. Grunty należące do zabytku:

ha

a) ogrody stylowe

b) sady i grunty uprawne

c) lasy

d) wody

e) inne

8. Wyposażenie architektoniczne

brak

15. Przeznaczenie pierwotne budynku

mieszkalne

16. Użytkowanie w latach ubiegłych

- -

17. Użytkowanie obecne

- -

18. Nadaje się do użycia na

- -

9. Autorzy i data budowy i przebudowy

19. Data, rodzaj i stopień zniszczeń i odbudowy

Data	O P I S	Zniszczenia %	odbudowa %
VIII. 1939 r.			
XI. 1939 r.			
XII. 1945 r.			
VIII. 1959 r.	stan zachowania		40
IV. 1967	ROZEBRANY W 1966 r.		

21. Stacja

Nazwa stacji

Odległość od stacji w km

a) kolejowa

Zamość

1,25

b) autobusowa

- -

0,35

22. Właściciel i jego adres

M.R.N.

23. Użytkownik i jego adres

mieszk. prywat.

24. Inwestor i jego adres

M.R.N.

25. Rejestr zabytku Nr

rok..... miejsce przechowywania

26. Nazwa księgi hipotecznej

27. Nr hipoteczny

28. Akta

29. Fotografie

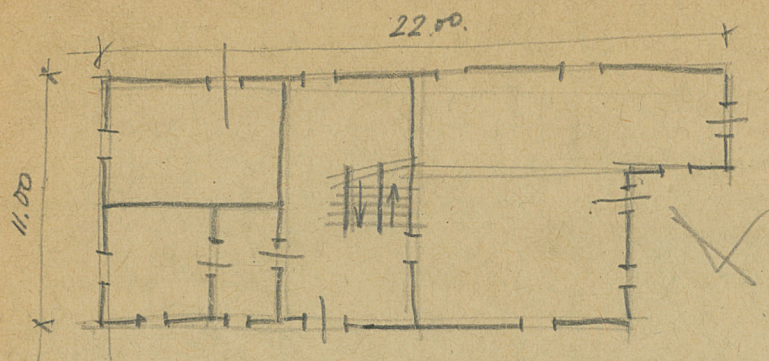
30. Inwentaryzacja pomiarowa

10. Udostępnienie

dobrze

Z Y X W V U T S R P O N M L K J I H G F E D C B A Nr

31. Szkic sytuacyjny, plan schematyczny, uwagi opisowe, fotografia



32. Przebieg prac konserwatorskich

Rok	Wyszczególnienie prac	Koszt tys. zł

33. Koszty
w tys. zł

Przewidywane

Rzeczywiste

34. Inspekcje

35. Uwagi różne

36. Wypełnił dnia VIII. 1959

Antoniuk

37. Sprawdził dnia

3. 1967

Barbrosche