

Nr

IV

A

B

C

D

E

F

G

H

I

J

K

L

M

N

O

P

R

S

T

U

V

W

X

Y

Z

LUBELSKIE

145  
12.057

1. Obiekt zabytkowy

dom wło. Bazylińska 3 ul. Żeromskiego

2. Miejscowość

Zamość

3. Wiek

p. p. XIX

4. Styl

5. Kubatura m<sup>3</sup>

1039,5

6. Powierzchnia w m<sup>2</sup>

a) zabytkowa:

b) użytkowa:

165 x 2

20. Przynależność administracyjna

a) województwo

b) powiat

c) gmina

Lubelskie  
Zamość

7. Materiał budowlany

przed zniszczeniem

po odbudowie

11. Ilość budynków

1

12. Ilość kondygnacji

2

13. Użytkowanie wnętrza według ilości:

a) izb mieszkalnych

6

b) innych pomieszczeń

—

c) piwnic

1

14. Grunty należące do zabytku:

ha

a) ogrody stylowe

b) sady i grunty uprawne

c) lasy

d) wody

e) inne

21. Stacja

Nazwa stacji

Odległość od stacji w km

a) kolejowa

Zamość

1,2

b) autobusowa

—

0,3

8. Wyposażenie architektoniczne

nie ma

15. Przeznaczenie pierwotne budynku

mieszkalne

16. Użytkowanie w latach ubiegłych

—

17. Użytkowanie obecne

—

18. Nadaje się do użycia na

—

22. Właściciel i jego adres

M. R. N.

23. Użytkownik i jego adres

miesz. przyw.

24. Inwestor i jego adres

M. R. N.

9. Autorzy i data budowy i przebudowy

2 c.w. XIX w., przebud.

19. Data, rodzaj i stopień zniszczeń i odbudowy

Data

O P I S

Zniszczenia  
%odbudowa  
%

VIII. 1939 r.

XI. 1939 r.

XII. 1945 r.

III. 1959 r.

3. 1967

stan zachowania

ZACHOWANY

30

25. Rejestr zabytku Nr

rok..... miejsce przechowywania

26. Nazwa księgi hipotecznej

27. Nr hipoteczny

28. Akta

29. Fotografie

30. Inwentaryzacja pomiarowa

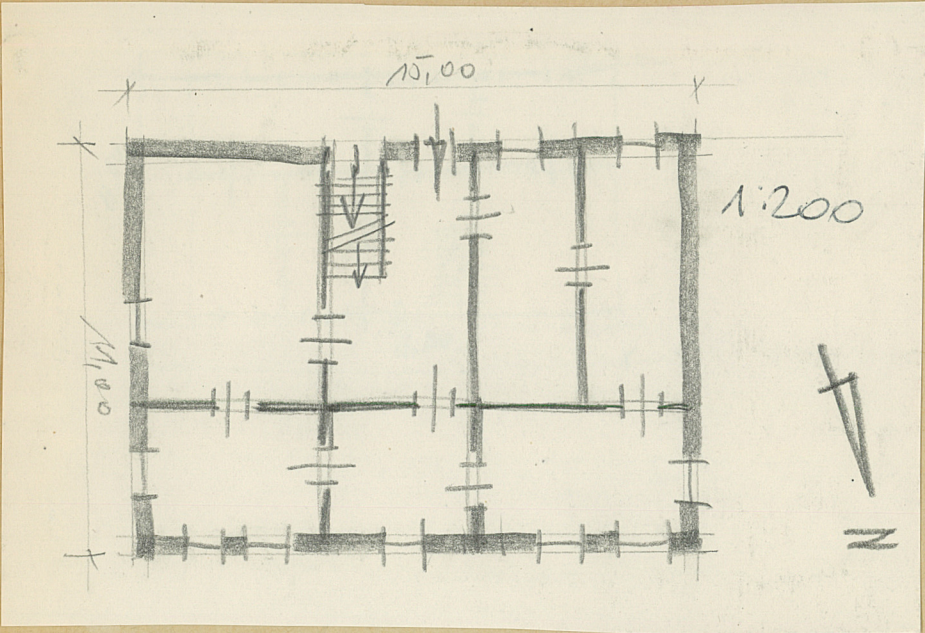
10. Udostępnienie

dobrze



Z Y X W V U T S R P O N M L K J I H G F E D C B A Nr

31. Szkic sytuacyjny, plan schematyczny, uwagi opisowe, fotografia



32. Przebieg prac konserwatorskich

Rok	Wyszczególnienie prac	Koszt tys. zł

33. Koszty w tys. zł	Przewidywane	Rzeczywiste

34. Inspekcje

35. Uwagi różne

36. Wypełnił dnia 10.11.57  
H. Krawiec

37. Sprawdził dnia 3.10.67  
P. Krawiec