

Nr III

A

B

C

D

E

F

G

H

I

J

K

L

M

N

O

P

R

S

T

U

V

W

X

Y

Z

1. Obiekt zabytkowy

KAMIENICA - ul. RYBNA 3

2. Miejscowość

LUBLIN

3. Wiek

XVII?

4. Styl

ren?

5. Kubatura m<sup>3</sup>

697

6. Powierzchnia w m<sup>2</sup>

85

a) zabytkowa:

b) użytkowa:

20. Przynależność administracyjna

a) województwo

LUBELSKIE

b) powiat

c) gmina

7. Materiał budowlany

Przed zniszczeniem

Po odbudowie

11. Ilość budynków

1

14. Grunty należące do zabytku:

ha

12. Ilość kondygnacji

2

a) ogrody stylowe

13. Użytkowanie wnętrza według ilości:

a) izb mieszkalnych

5

b) innych pomieszczeń

4

c) piwnic

2

d) wody

e) inne

21. Stacja

Nazwa stacji

Odległość od stacji w km

a) kolejowa

Lublin

2,2

b) autobusowa

Lublin

0,3

22. Właściciel i jego adres

O.O. Dominikanów  
w Lublinie, ul. Dominikańska

8. Wyposażenie architektoniczne

Kondygnacje oddzielone silnie wysuniętymi gzymsami.

15. Przeznaczenie pierwotne budynku

mieszkalny

16. Użytkowanie w latach ubiegłych

mieszkalny

17. Użytkowanie obecne

mieszkalny

18. Nadaaje się do użycia na

i.w.

23. Użytkownik i jego adres

mieszkalny

24. Inwestor i jego adres

9. Autorzy i data budowy i przebudowy

wzniesiona zaplanowana w XVII w.

19. Data, rodzaj i stopień zniszczeń i odbudowy

Data

O P I S

Zniszczenia %

Odbudowa %

VIII.1939 r.

XI.1939 r.

XII.1945 r.

1959

budynek od podwórza zrekonstruowany

25. Rejestr zabytku Nr

rok ..... miejsce przechowywania

26. Nazwa księgi hipotecznej

27. Nr hipoteczny

28. Akta

29. Fotografie

30. Inwentaryzacja pomiarowa

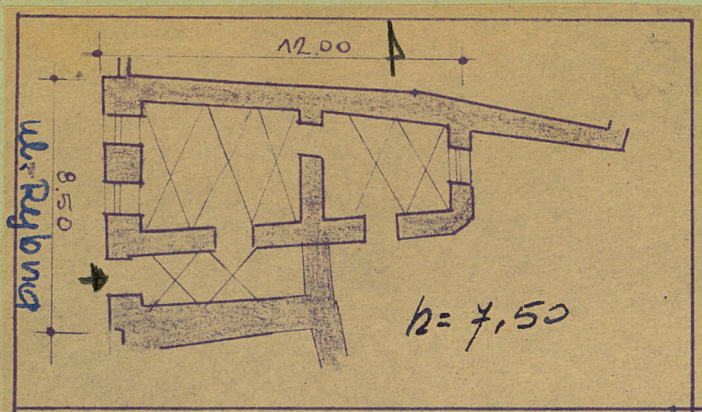
10. Udostępnienie

Po uzyskaniu zgody właścicieli.



Z Y X W V U T S R P O N M L K J I H G F E D C B A Nr

31. Szkic sytuacyjny, plan schematyczny, uwagi opisowe, fotografia ✓



32. Przebieg prac konserwatorskich

Rok	Wyszczególnienie prac	Koszt tys. zł

33. Koszty  
w tys. zł

Przewidywane

Rzeczywiste

34. Inspekcje

35. Uwagi różne

36. Wypełnił dnia listopad 1959r.

*M. Kuczyński*  
*A. Kurzyński*

37. Sprawdził dnia 15 XII 63

*S. Krawiec*

