

Nr

A

B

C

D

E

F

G

H

I

J

K

L

M

N

O

P

R

S

T

U

V

W

X

Y

Z

1. Obiekt zabytkowy

D. Wydział Geolog. Urząd Skarb.

przy ul. Akademickiej 2

2. Miejscowość

Łamósć

3. Wiek XVII

4. Styl

późny barok

5. Kubatura m<sup>3</sup>5980  
6142,186. Powierzchnia w m<sup>2</sup>

a) zabytkowa:

b) użytkowa:

20. Przynależność administracyjna

a) województwo

b) powiat

c) gmina

lubelskie  
Łamowski

7. Materiał budowlany

przed  
zniszczeniempo  
odbudowie

11. Ilość budynków

1

14. Grunty należące do zabytku:

ha

a) ściany

mur

b) sklepienia

mur

c) stropy

mur

d) więzania dachu

drewno

e) krycie dachu

blacha

12. Ilość kondygnacji

3

13. Użytkowanie wnętrza według ilości:

a) izb mieszkalnych

b) innych pomieszczeń

c) piwnic

a) ogrody stylowe

b) sady i grunty uprawne

c) lasy

d) wody

e) inne

8. Wyposażenie architektoniczne

15. Przeznaczenie pierwotne budynku

Wydział Geologiczny  
Akademii Łamowski

16. Użytkowanie w latach ubiegłych

po skosowaniu Akademii  
Urząd Skarbowy

17. Użytkowanie obecne

Łamowski  
P. Finansowy Pow. R.N.  
INSPEKTORAT P.

18. Nadaje się do użycia na:

19. Data, rodzaj i stopień zniszczeń i odbudowy

Data

O P I S

znisz-  
czenia  
o/oodbu-  
dowa  
o/o

VIII. 1939 r.

XI. 1939 r.

XII. 1945 r.

III. 1959

Zniszczeniu pod użytkowanie

100%

IV. 1967

ZANIEDBANY

10. Udostępnienie

dobrze

21. Stacja

nazwa stacji

odległość od  
stacji w km

a) kolejowa

Łamósć

1, km

b) autobusowa

Łamósć

700m

22. Właściciel i jego adres

Łamowski P.R.N.  
PAŃSTWOWY ZAKŁAD UBEZPIECZ  
INSPEKTORAT POWIATOWY

23. Użytkownik i jego adres

Wydział Finansowy P.R.N.  
— II —

24. Inwestor i jego adres:

A/249 z 20.01.1983

25. Rejestr zabytku nr

607

rok ~~1957~~  
1950

miejsce przechowywania

26. Nazwa księgi hipotecznej

27. Numer  
hipoteczny

28. Akta WZN/49/607

29. Fotografie

30. Inwentaryzacja pomiarowa

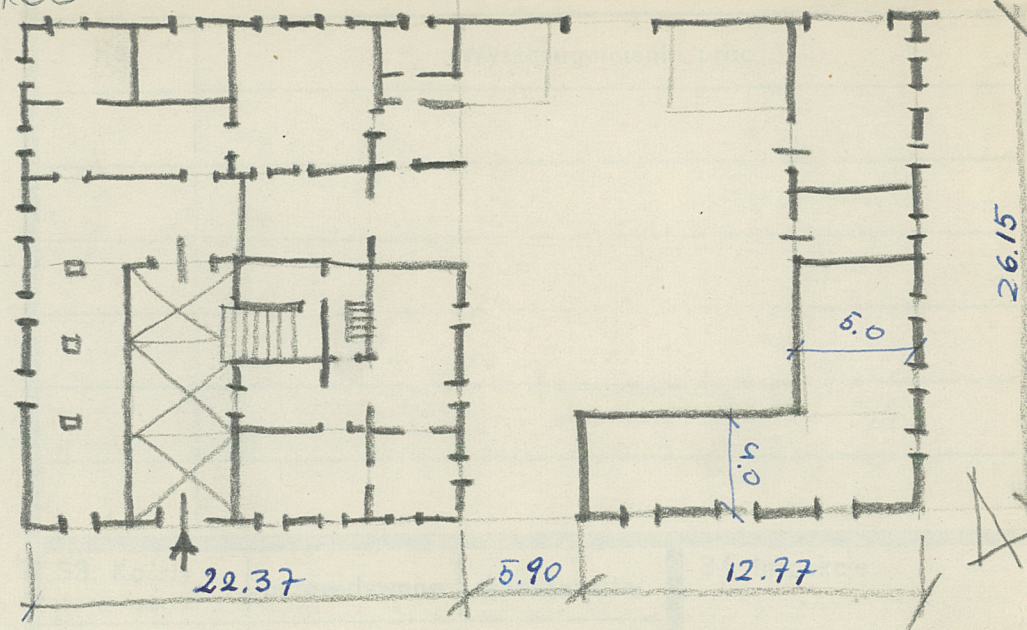
ZMAP - Kralów



Hand-drawn floor plan of a building. The plan shows a rectangular layout with a central corridor and several rooms. Dimensions are given in feet (ft) and inches (in). The overall width is 16 ft, and the overall depth is 10.50 m. The plan includes a staircase, a kitchen, a living area, and several bedrooms. The area is calculated as 16 ft x 10.50 m = 168 sq ft.



1:400



17.VII.59  
T. Kariclen

3, 1967. Rushmore