

Nr

15

A

B

C

D

E

F

G

H

I

J

K

L

M

N

O

P

R

S

T

U

V

W

X

Y

Z

1. Obiekt zabytkowy

KLASZTOR DOMINIKANÓW - ul. Złota 9 (Dominikańska 1)

2. Miejscowość

LUBLIN

3. Wiek

XIV - XX

4. Styl

got. / ren. / secesja

5. Kubatura m³

28.000

6. Powierzchnia w m²

a) zabytkowa: 2.535 b) użytkowa:

20. Przynależność administracyjna

a) województwo LUBLIN

b) powiat

c) gmina

7. Materiał budowlany

przed zniszczeniem

po odbudowie

11. Ilość budynków 4

14. Grunty należące do zabytku:

ha

12. Ilość kondygnacji 2, 3

a) ogrody stylowe

13. Użytkowanie wnętrza według ilości:

b) sady i grunty uprawne

a) izb mieszkalnych 8

c) lasy

b) innych pomieszczeń 85

d) wody

c) piwnic 2

e) inne

0,2

21. Stacja

Nazwa stacji

Odległość od stacji w km

a) kolejowa

Lublin

2

b) autobusowa

Lublin

0,5

22. Właściciel i jego adres

00. Dominikanie
Lublin, Złota 9

23. Użytkownik i jego adres Teatr Lalki i Akt

Par. Str. Sam. Dzieciła
(Kurac. Obr. Płoch. Lublin, 3 Maja 6)

24. Inwestor i jego adres

25. Rejestr zabytku Nr 35a

rok 1950 miejsce przechowywania

26. Nazwa księgi hipotecznej

27. Nr hipoteczny

28. Akta

29. Fotografie

30. Inwentaryzacja pomiarowa

8. Wyposażenie architektoniczne w części got. sklepienia kryzowo-zębate, portal z XV w. i w renesansowej sztukaterii wsporniki. Zewnętrzne elewacje drewniana rozestawowa, malowana i gipsowa, pierwotnie z kręgiem, mal. - dno i lewe arkady. Dekorowane cokoły, nadokienniki.

9. Autorzy i data budowy i przebudowy, część got. współczesna kościół, Tow. z ok. poł. XV w., przebudowana w w. XV. część ren. - z dużym wystrząsem z XVI-XVII w. część mieszcząca Teatr Lalki przebudowana na pocz. XX w.

10. Udostępnienie

za zgodą wytwórców

15. Przeznaczenie pierwotne budynku klasztor

16. Użytkowanie w latach ubiegłych klasztor, dom dziecka, szkoła

17. Użytkowanie obecne klasztor, dom dziecka

18. Nadaje się do użycia na j.w.

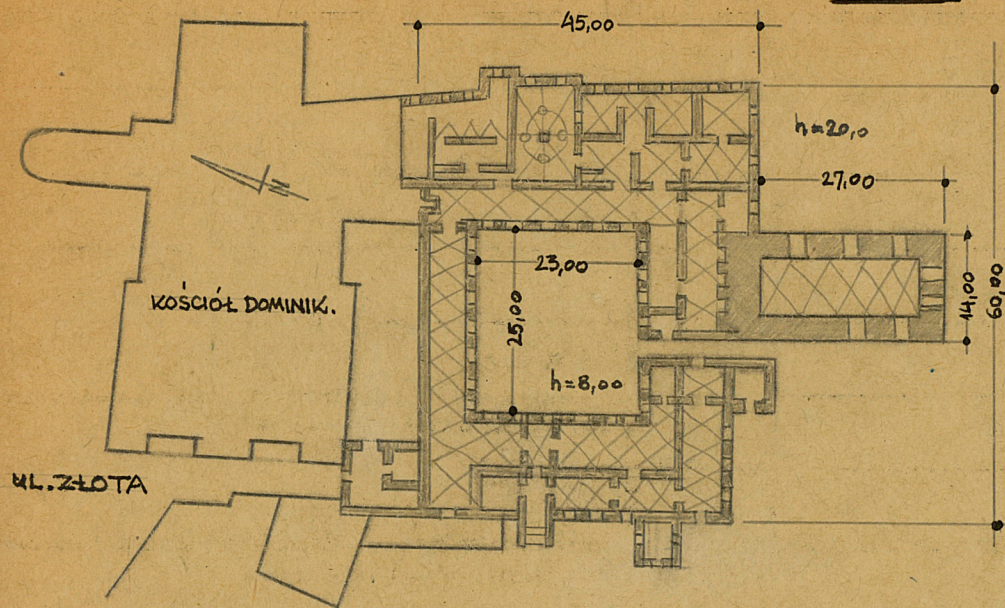
19. Data, rodzaj i stopień zniszczenia i odbudowy

Data	O P I S	Zniszczenia %	odbudowa %
VIII. 1939 r.			
XI. 1939 r.			
XII. 1945 r.			

Z	Y	X	W	V	U	T	S	R	P	O	N	M	L	K	J	I	H	G	F	E	D	C	B	A	N _r
---	---	---	---	---	---	---	---	---	---	---	---	---	---	---	---	---	---	---	---	---	---	---	---	---	----------------

31. Szkic sytuacyjny, plan schematyczny, uwagi opisowe, fotografia

1:1.000



32. Przebieg prac konserwatorskich

[illegible][illegible]

J. Gonal X)
A. Kungluwina

7.7.63

signatures