

Nr

II

A

B

C

D

E

F

G

H

I

J

K

L

M

N

O

P

R

S

T

U

V

W

X

Y

Z

174

1. Obiekt zabytkowy

D. Alcazale mie Zamajska

2. Miejscowość

Zamosi

3. Wiek

1590

4. Styl

p. XVIII

5. Kubatura m<sup>3</sup>

63 120

6. Powierzchnia w m<sup>2</sup>

5260

a) zabytkowa:

b) użytkowa:

20. Przynależność administracyjna

a) województwo

b) powiat

c) gmina

lubelski  
Zamosi

7. Materiał budowlany

przed zniszczeniem

po odbudowie

11. Ilość budynków

1

12. Ilość kondygnacji

2

14. Grunty należące do zabytku:

ha

a) ogrody stylowe

b) sady i grunty uprawne

c) lasy

d) wody

e) inne

13. Użytkowanie wnętrza według ilości:

a) izb mieszkalnych

b) innych pomieszczeń

c) piwnic

a) ściany

b) sklepienia

c) stropy

d) więzania dachu

e) krycie dachu

21. Stacja

Nazwa stacji

Odległość od stacji w km

a) kolejowa

b) autobusowa

Zamosi

1,5

—

0,3

22. Właściciel i jego adres

Mijn. Szkoln.

8. Wyposażenie architektoniczne

Rozb. 151639. Odw XIX. Oma me ntom  
mi re staurowane w polow  
XIX w.

15. Przeznaczenie pierwotne budynku

okad. 1590 wch. skrz.

16. Użytkowanie w latach ubiegłych

Gimnazjum

17. Użytkowanie obecne

—

18. Nadaje się do użycia na

—

9. Autorzy i data budowy i przebudowy

ok. 1590. W. MORANDO, przeb  
1639-51 O. JAROSZEWICZ, prze-  
budowanie 1752-61 J. A. BEN  
L. de KAWB, następne ok. 1820

19. Data, rodzaj i stopień zniszczeń i odbudowy

Data

O P I S

Zniszczenia  
%dbu-  
dowa  
%

VIII. 1939 r.

XI. 1939 r.

XII. 1945 r.

VIII. 1959 r.

3. 1967

stan zachowania dobry  
ZANIEDBANA

23. Użytkownik i jego adres

LICENC. OGOLN. DLA PRACUJACEGO  
— 1 — KORESPONDENCYJNE

24. Inwestor i jego adres

—

25. Rejestr zabytku Nr

600

rok 1950

A/301 z 24.10.1984  
miejsce przechowywania

26. Nazwa księgi hipotecznej

27. Nr hipoteczny

28. Akta

WZN/49/600

29. Fotografie

WKZ PIS

30. Inwentaryzacja pomiarowa

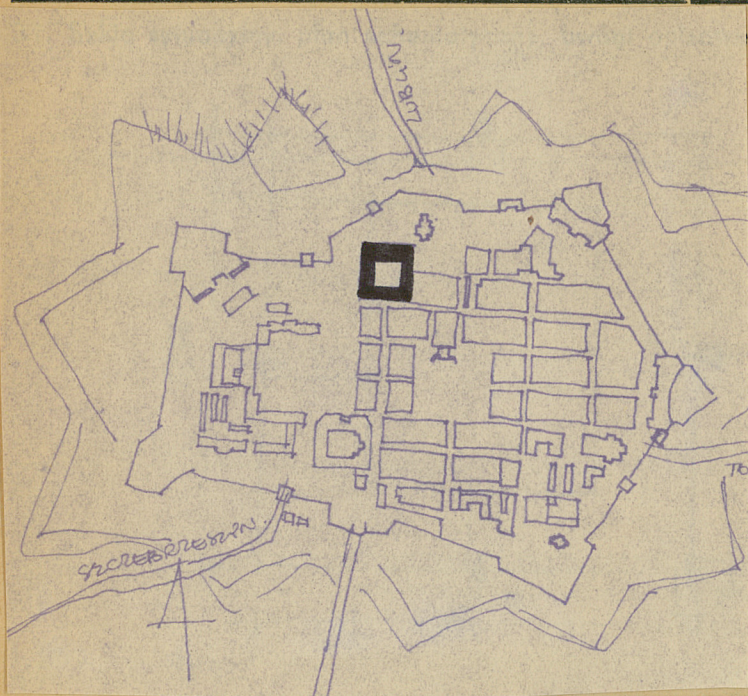
ZAP PIS

10. Udostępnienie

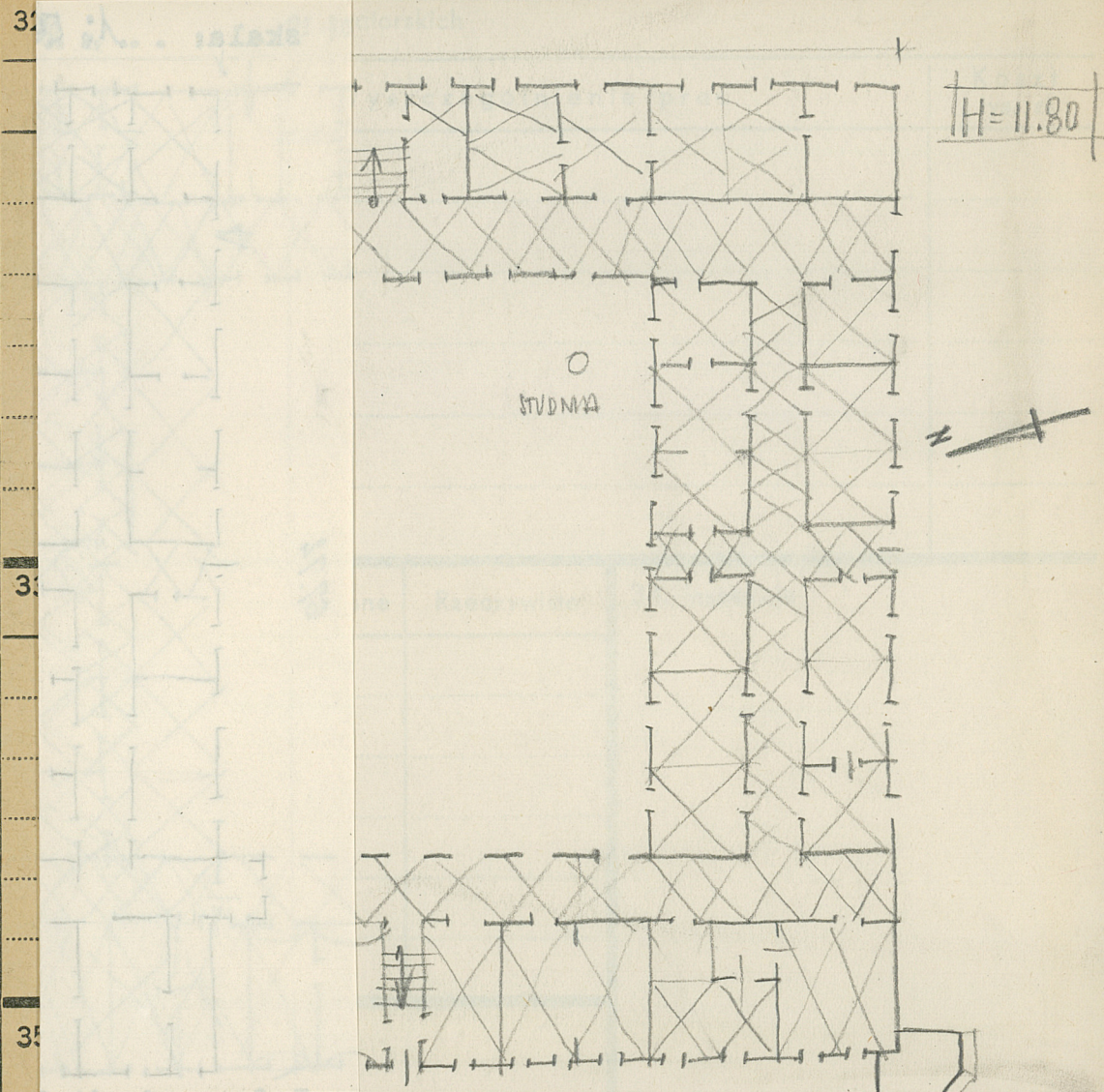
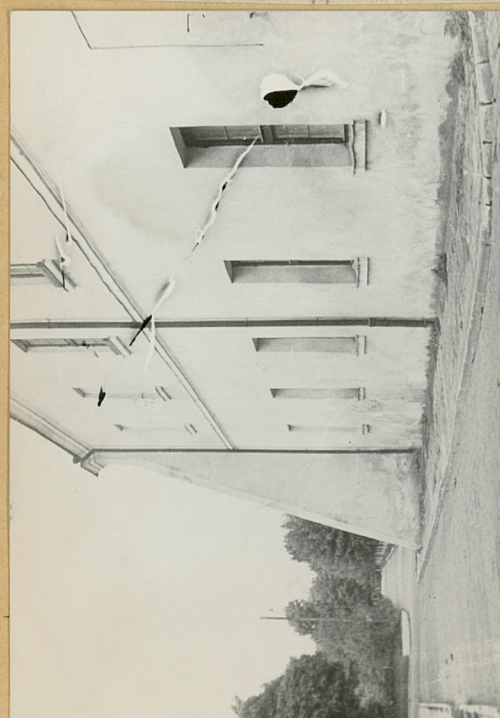
dobry



Z Y X W V U T S R P O N M L K J I H G F E D C B A Nr



, fotografia



H=11.80

36. Wypełnił dnia VIII. 1954

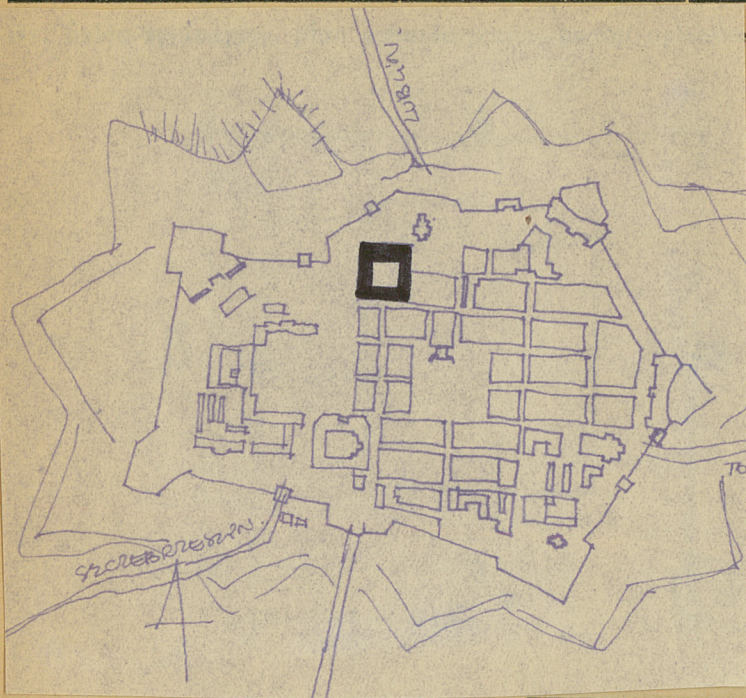
*Orłowski*

37. Sprawdził dnia

3. 1964 *Paulowski*



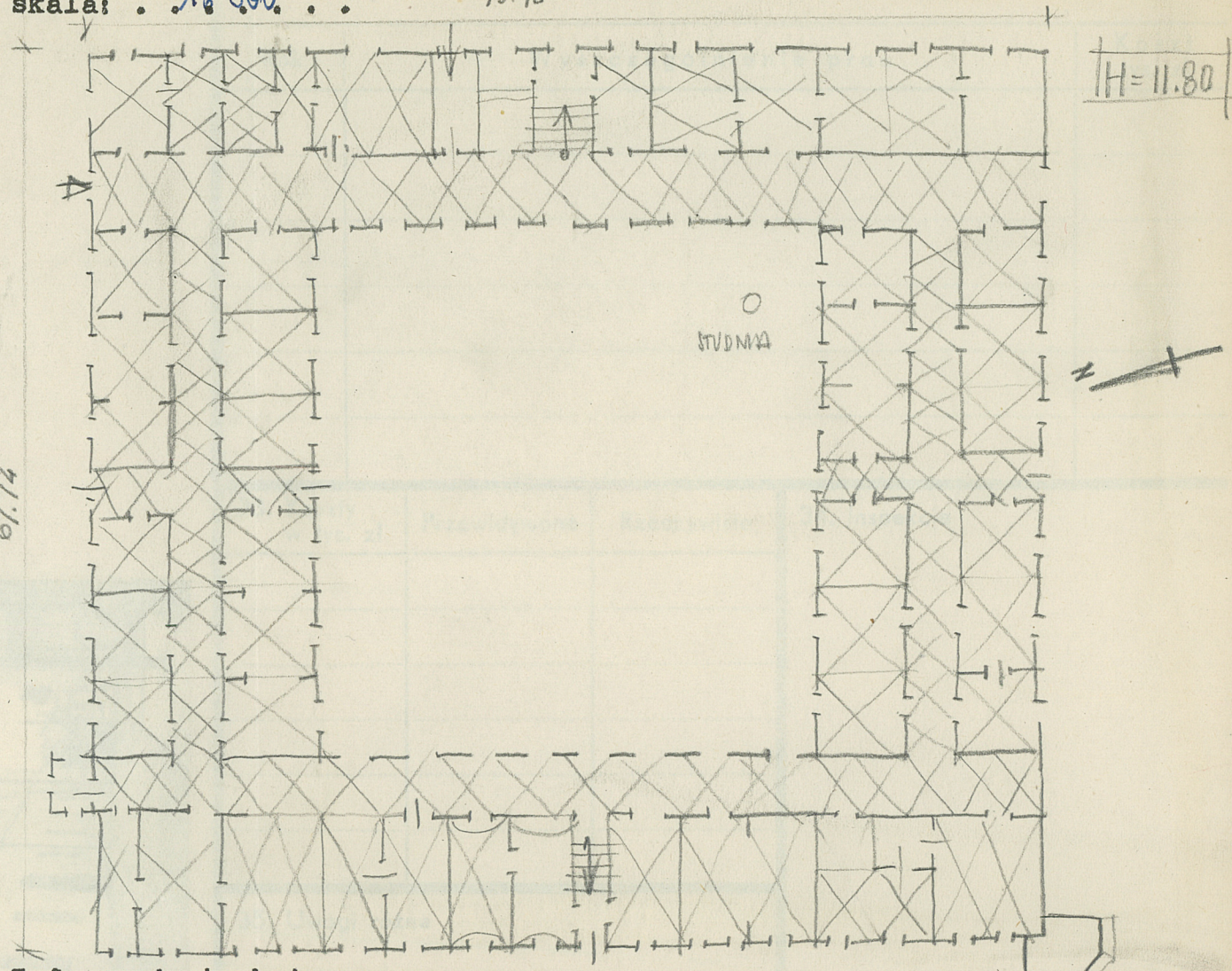
Z Y X W V U T S R P O N M L K J I H G F E D C B A Nr



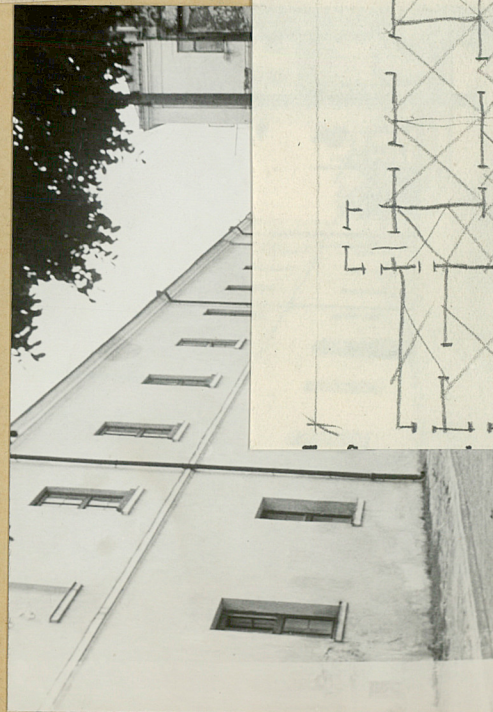
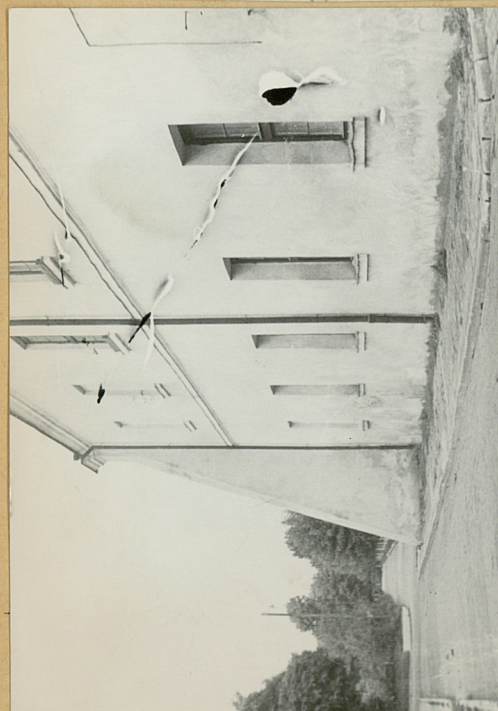
skala: 1:500

73.40

67.72



H=11.80



36. Wypełnił dnia VIII. 1954

*Staniawski*

37. Sprawdził dnia

3. 1964 *Polkowski*