

Nr

A

B

C

D

E

F

G

H

I

J

K

L

M

N

O

P

R

S

T

U

V

W

X

Y

Z

LUBELSKIE

1. Obiekt zabytkowy

STAJNIE

2. Miejscowość

ZAMOŚĆ

3. Wiek

1582

4. Styl

5. Kubatura m³

1224

6. Powierzchnia w m²

a) zabytkowa: 204 b) użytkowa: 204

20. Przynależność administracyjna

a) województwo: LUBELSKIE

b) powiat: ZAMOŚĆ

c) gmina: —

7. Materiał budowlany

Przed zniszczeniem

Po odbudowie

11. Ilość budynków

1

14. Grunty należące do zabytku:

ha

a) ściany

murowane ceglany

b) sklepienia

—

c) stropy

—

d) wiązania dachu

drewno

e) krycie dachu

blacha

12. Ilość kondygnacji

1

a) ogrody stylowe

13. Użytkowanie wnętrza według ilości:

a) izb mieszkalnych

b) innych pomieszczeń

c) piwnic

b) sady i grunty uprawne

c) lasy

d) wody

e) inne

21. Stacja

Nazwa stacji

Odległość od stacji w km

a) kolejowa

ZAMOŚĆ 0,9

b) autobusowa

— 0,7

22. Właściciel i jego adres

Zachodni Stal. Pniew
Teren. Magazyn, Elbląg

23. Użytkownik i jego adres

J. W.

24. Inwestor i jego adres

J. W.

8. Wyposażenie architektoniczne

kominy

15. Przeznaczenie pierwotne budynku

Stajnie

16. Użytkowanie w latach ubiegłych

Mag. Stal. Pniew

17. Użytkowanie obecne

Magazyn Zachodni Stal. Pniew. Teren

18. Nadaje się do użycia na

9. Autorzy i data budowy i przebudowy

19. Data, rodzaj i stopień zniszczeń i odbudowy

Data

O P I S

Zniszczenia %

Odbudowa %

VIII.1939 r.

XI.1939 r.

XII.1945 r.

VII.1959

Stan zachowania

3.1967

Zamieszkanie

10. Udostępnienie

Stacja

25. Rejestr zabytku Nr

606

rok 1950 miejsce przechowywania

26. Nazwa księgi hipotecznej

27. Nr hipoteczny

28. Akta

WZ1/49/606

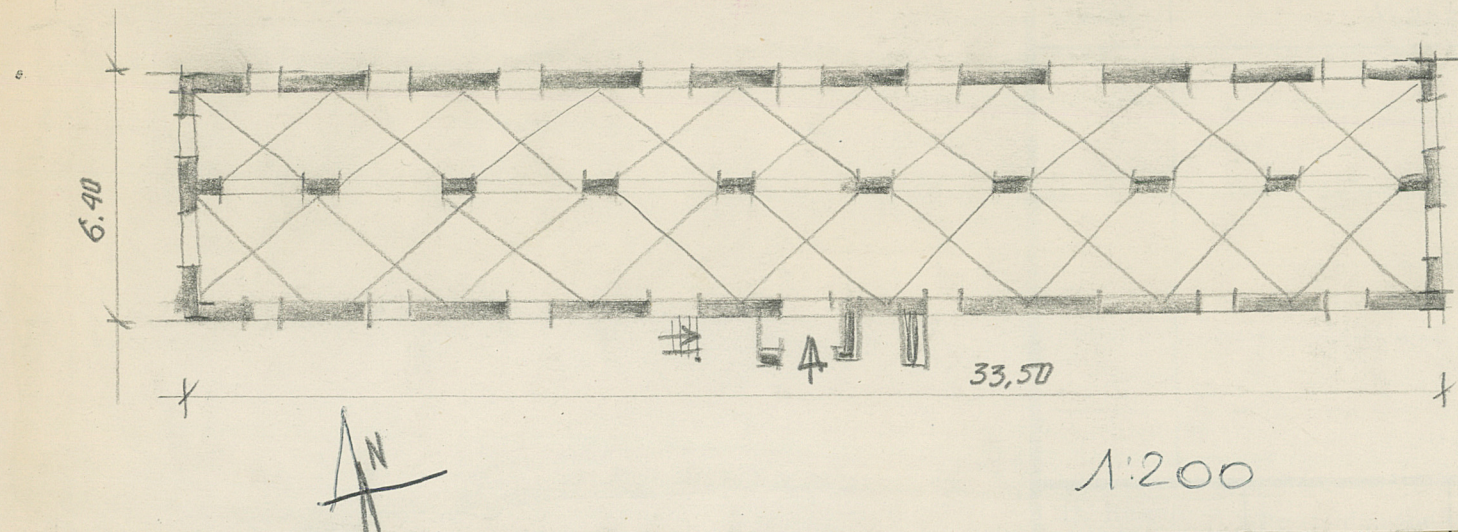
29. Fotografie

30. Inwentaryzacja pomiarowa

ZAP - wa - wa

31. Szkic sytuacyjny, plan schematyczny, uwagi opisowe, fotografia

32. Przebieg prac konserwatorskich



nienie prac

K o s z t
tys. zł



twiste

34. Inspekcje

36. Wypełnił dnia *korbe prep.*
VIII 1959 J. Sturasse

37. Sprawdził dnia

3.1967. Pulshoff