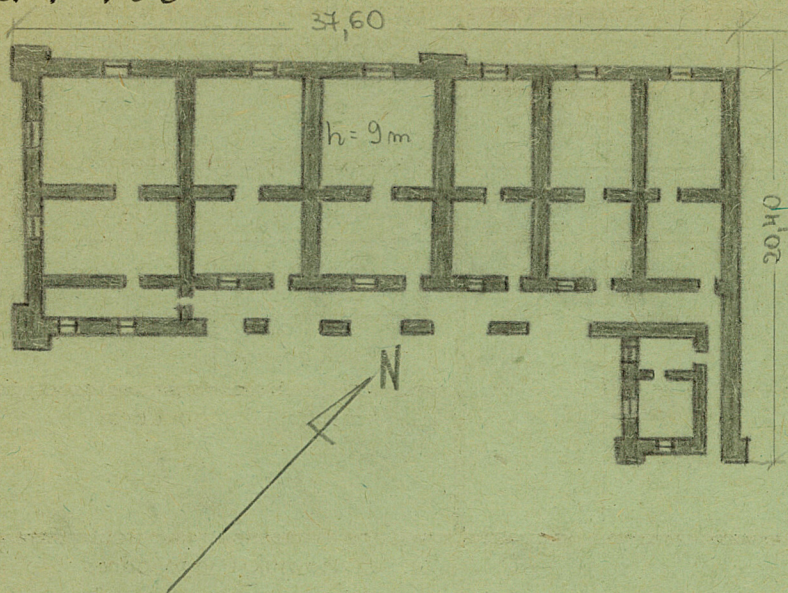


Nr III	A	B	C	D	E	F	G	H	I	J	K	L	M	N	O	P	R	S	T	U	V	W	X	Y	Z	LUBELSKIE																		
1. Obiekt zabytkowy PAŁAC WRONSKICH - ul. M. BUCZKA 3 ob. Wykazał Wygapińskiego III													2. Miejscowość LUBLIN																															
3. Wiek XVII/XVIII/XIX-XX			4. Styl renesans/barok/przebudowa bez cech stylowych			5. Kubatura m <sup>3</sup> 7906			6. Powierzchnia w m <sup>2</sup> a) zabytkowa: 877 b) użytkowa: 877													20. Przynależność administracyjna a) województwo M-to województwa b) powiat pow. lubelski c) gmina																						
7. Materiał budowlany			Przed zniszczeniem			Po odbudowie			11. Ilość budynków 1			14. Grunty należące do zabytku: ha													21. Stacja			Nazwa stacji			Odległość od stacji w km													
a) ściany			mur z wapniem						12. Ilość kondygnacji 3			a) ogrody stylowe													a) kolejowa			Lublin			1,6													
b) sklepienia									13. Użytkowanie wnętrza według ilości:			b) sady i grunty uprawne													b) autobusowa			Lublin			0,5													
c) stropy			drewno						a) izb mieszkalnych 42			c) lasy																																
d) więzania dachu			drewno						b) innych pomieszczeń 5			d) wody																																
e) krycie dachu						blacha			c) piwnic 6			e) inne																																
8. Wyposażenie architektoniczne W elewacji od ul. Buczka obwie kondygnacje krótkie ganiki arkadowe. Podziaty pilastrowe. Gzymsy. W elewacji pod okna drugiej kondygnacji w pancerzach o wykończeniu barokowym													15. Przeznaczenie pierwotne budynku Pałac													23. Użytkownik i jego adres Lokatorzy																		
													16. Użytkowanie w latach ubiegłych mieszkania																															
													17. Użytkowanie obecne mieszkania																															
													18. Nadaje się do użycia na mieszkania																															
9. Autorzy i data budowy i przebudowy Wzniesiony - zapewne w pol. XVII w. Zniszczony i odbudowany dwukrotnie nadbudowę /ostatnia w latach międzywojennych/. W pocz. XIX w. mieścił teatr.													19. Data, rodzaj i stopień zniszczeń i odbudowy													25. Rejestr zabytku Nr 19 rok 1950 miejsce przechowywania																		
													Data O P I S Zniszczenia % Odbudowa %													26. Nazwa księgi hipotecznej													27. Nr hipoteczny					
													VIII.1939 r.																															
													XI.1939 r.																															
													XII.1945 r.																															
													XI.1959 r. wymaga średniego remontu.																															
10. Udostępnienie Za zgodą użytkownika																										28. Akta																		
																										29. Fotografie W.K.Z. Lublin																		
																										30. Inwentaryzacja pomiarowa																		



31. Szkic sytuacyjny, plan schematyczny, uwagi opisowe, fotografia

Skala 1:400



32. Przebieg prac konserwatorskich

Rok	Wyszczególnienie prac	Koszt tys. zł

33. Koszty  
w tys. zł

Przewidywane

Rzeczywiste

34. Inspekcje

35. Uwagi różne

36. Wypełnił dnia

G. Jankowski  
A. Korzybkowska

37. Sprawdził dnia 10 X 63

Słupawy