

Nr

18

A

B

C

D

E

F

G

H

I

J

K

L

M

N

O

P

R

S

T

U

V

W

X

Y

Z

174

1. Obiekt zabytkowy

Pr. pawilon pałac

2. Miejscowość

Zamość

3. Wiek

XVIII/XIX

4. Styl

5. Kubatura m<sup>3</sup>

4082

6. Powierzchnia w m<sup>2</sup>

378

a) zabytkowa:

b) użytkowa:

20. Przynależność administracyjna

a) województwo

b) powiat

c) gmina

lubelski  
Zamość

7. Materiał budowlany

przed zniszczeniem

po odbudowie

11. Ilość budynków

1

14. Grunty należące do zabytku:

ha

12. Ilość kondygnacji

2

a) ogrody stylowe

b) sady i grunty uprawne

c) lasy

d) wody

e) inne

13. Użytkowanie wnętrza według ilości:

a) izb mieszkalnych

b) innych pomieszczeń

12

c) piwnic

1

a) ściany

b) sklepienia

c) stropy

d) więzania dachu

e) krycie dachu

21. Stacja

Nazwa stacji

Odległość od stacji w km

a) kolejowa

b) autobusowa

Zamość

1.0

0.5

22. Właściciel i jego adres

MRN

8. Wyposażenie architektoniczne

gryms

15. Przeznaczenie pierwotne budynku

pawilon pałac

16. Użytkowanie w latach ubiegłych

Sąd Okręgowy

17. Użytkowanie obecne

-1-

18. Nadaje się do użycia na

—

23. Użytkownik i jego adres

Sąd Okręgowy  
PROKURATURA POWIATOWA

24. Inwestor i jego adres

MRN

9. Autorzy i data budowy i przebudowy

19. Data, rodzaj i stopień zniszczeń i odbudowy

Data

O P I S

Zniszczenia  
%dbu-  
dowa  
%

VIII. 1939 r.

XI. 1939 r.

XII. 1945 r.

VIII. 1959 r.

3. 1967

Właściciel zachowuje

ZANIEDBANY

20

25. Rejestr zabytku Nr

602

rok

1950

miejsce przechowywania

26. Nazwa księgi hipotecznej

27. Nr hipoteczny

28. Akta

29. Fotografie

30. Inwentaryzacja pomiarowa

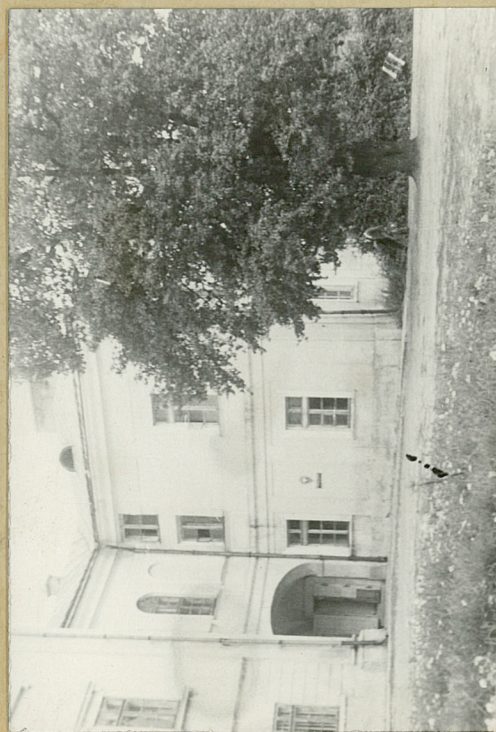
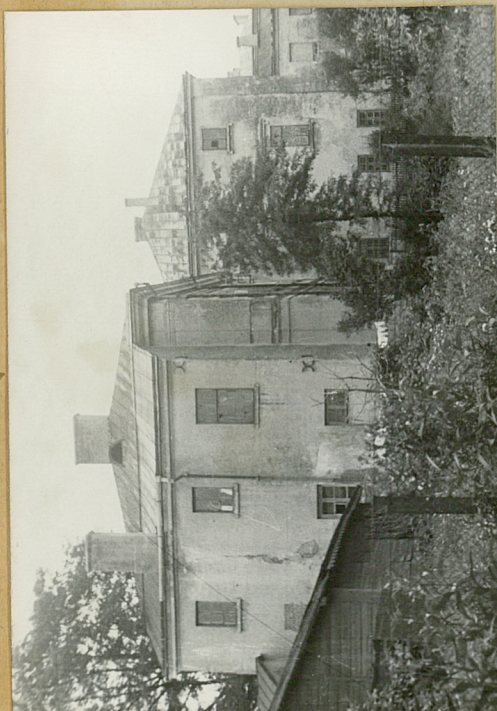
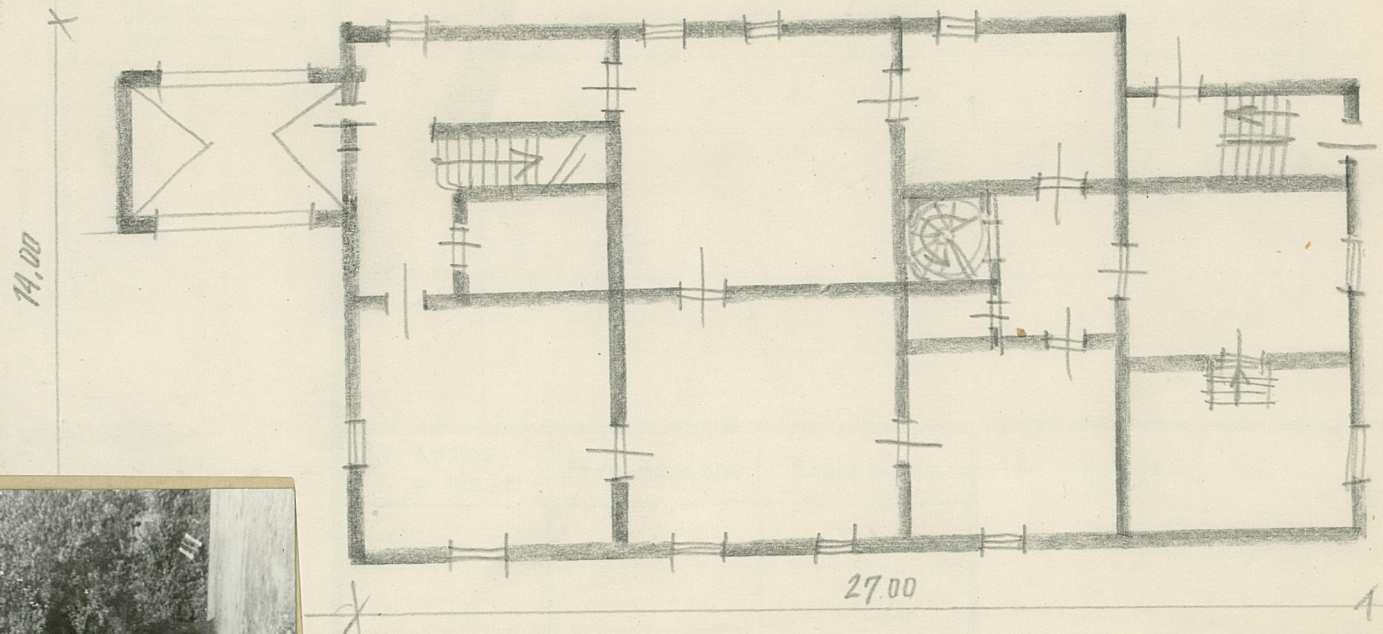
10. Udostępnienie

dobry



Z Y X W V U T S R P O N M L K J I H G F E D C B A Nr

31. Szkic sytuacyjny, plan schematyczny, uwagi opis



35. Uwagi różne

36. Wypełnił dnia *viii. 1959*  
*Dr. W. Kuczyński*

37. Sprawdził dnia  
*3. 1967* *Dr. P. Kuczyński*