

1. Obiekt

DOM MIESZKALNY, TZW. KAMIENICA TELLANOWSKA,
KAMIENICA ZAMOYSKICH

2. Czas powstania

1591-1599

3. Miejscowość

Z A M O Ś Ć

4. Adres

ul. Staszica 23

nr hipoteczny ...

lub. ewid. gruntów

5. Przynależność administracyjna

województwo zamojskie

gmina miasto Zamość

6. Poprzednie nazwy miejscowości

7. Przynależność administracyjna
przed 1 VI 1975

województwo lubelskie

powiat zamojski

8. Właściciel i jego adres

Urząd Miejski
Rynek Wielki 3
22-400 Zamość

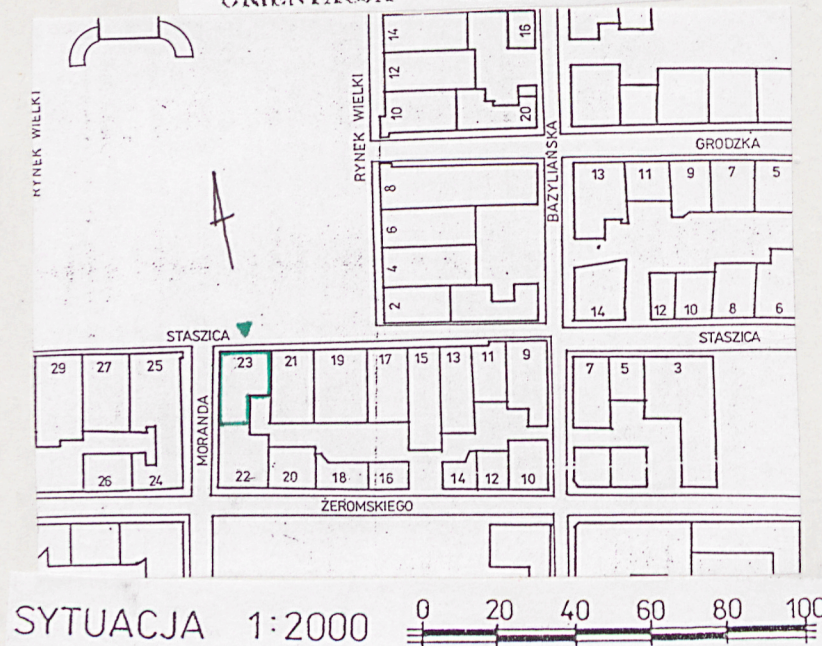
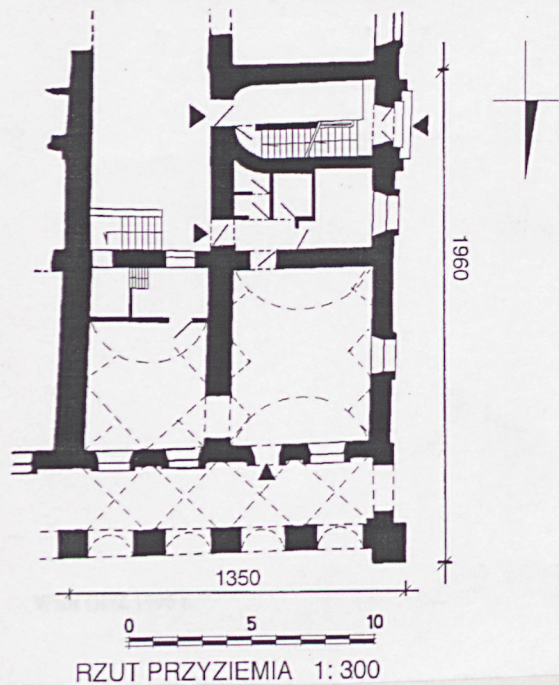
9. Użytkownik i jego adres

Kawiarnia i restauracja "Padwa"
(parter + piwnice), lokatorzy.

10. Rejestr zabytków

Nr A/218

data 11.05.1982.



12. Autorzy, historia obiektu, określenie stylu

Kamienica zbudowana przez Bernarda Morando dla Franciszka Tellaniego. Od pocz. do końca XVII w. w rękach Zamoyskich. Następnie właścicielem kamienicy zostaje od 1691 r. Jan Tuszyński, podstoli żytomierski. W l. 1707-1709 rezydencja biskupia. W poł. XVIII w. własność Rossów. Od k. XVIII w. do 1 poł. XIX w. własność Milczyńskich. Od 2 poł. XIX w. do 1 poł. XX w. właścicielami byli Perecowie. Jest to najwcześniejsza murowana kamienica rynkowa. W 1 ćw. XVII w. następuje rozbudowa kamienicy. W 2 ćw. XVII w. i XVII/XVIII w. przebudowa i dobudowa oficyn. W 1745 r. remont, m.in. stropy belkowe na 1 p. W l. 1817-1823 remont fasady. W l. 1881-1891 rozbiórka attyki oraz nadbudowa kamienicy o 1 piętro wg projektu Władysława Siennickiego, również autora budowanych oficyn. W l. 1919-1926 oraz 1934-1937 prace konserwatorskie przede wszystkim przy elewacjach oraz zabezpieczenie detalu architektonicznego we wnętrzach. Styl: późnorenesansowa (manierystyczna).

13. Opis (sytuacja, materiał i konstrukcja, rzut, bryła, elewacje, wnętrza, wyposażenie, instalacje)

Sytuacja. Kamienica narożna u zbiegu ulic Staszica i Moranda, w pd. pierzei Rynku Wielkiego, w jej wsch. części. Elewacją frontową zwrócona na północ. Od wschodu sąsiaduje z kamienicą Staszica 21, od południa łączy się z kamienicą Żeromskiego 22.

Materiał i konstrukcja. Kamienica murowana z cegły pełnej, na zaprawie wapiennej, tynkowana. Obramienia otworów 1 i 2 kond. oraz portal elewacji frontowej z piaskowca. Portal w elewacji od ul. Moranda murowany, otynkowany, z gzymsem krytym dachówką. Nad piwnicami i parterem sklepienia ceglane (w podcieniu kolebkowo-krzyżowe z płycinami w formie trójliścia, w izbie zach. kolebkowo-lunetowe, w izbie wsch. sklepienie dekoracyjne klasztorno-lunetowe o układzie gwiazdzistym). Konstrukcja klatki schodowej ceglana, sklepienie odcinkowe oparte na belkach stalowych i ścianach. Nad wyższymi kondygnacjami stropy drewniane. Dach kryty blachą. Ganki obiegające podwórze od strony elewacji tylnej drewniane. Posadzki parteru kamienne nowe. Drzwi jednoskrzydłowe, żelazne, kute (od frontu), drewniane dwuskrzydłowe z nadświetlem w elewacji bocznej (od ul. Moranda). Otwory okienne prostokątne 6-polowe i witrynowe (elewacja frontowa parteru).

Rzut. Kamienica założona na planie wydłużonego prostokąta. Dwutraktowa, dwudzielna. Klatka schodowa w 2 traktach, prostopadle do elewacji frontowej, prowadząca z ul. Moranda na I i II p. Z kamienicą Żeromskiego 22 połączona od strony pd.-zach. jednotraktową oficyną, w pozostałej części (pd.-wsch.) prostokątnym podwórzem. Układ pomieszczeń I i II p. częściowo powtarza układ parteru.

Bryła. Trójkondygnacyjna. Podpiwniczona z wyjątkiem podcienia i oficyny. Dach płaski, trójspadowy.

Elewacje. Frontowa (od ul. Staszica). Symetryczna, 4-osiowa, z 4-arkadowym podcieniem. W 1 kond. prostokątny otwór wejściowy ujęty prostym portalem w 3 osi. Pozostałe 3 osie to otwory okienne zbliżone do kwadratu w prostych opaskach z parapetami. Otwory okienne 2 kond. w prostych obramieniach z nad- i podokiennikami. Otwory okienne 3 kond. w prostych opaskach. Podziały horyzontalne tworzą słabo wykształcone gzymsy międzykondygnacyjne i analogiczny gzyms wieńczący. Podziały wertykalne - proste pilastry bez baz pomiędzy otworami okiennymi 3 kondygnacji. Dodatkowo narożnik (od strony ul. Moranda) wzmocniony w 1 kond. skarpą przechodzącą w pas boniowania w 2 kond. i zdwojone pilastry w 3 kond.

Elewacja boczna. (od ul. Moranda). Asymetryczna. W 1 kond. 4-osiowa. W 2-5 osiowa, w 3 kond. 4 osie + zamurowana wnęka. W 1 kond. rozbudowany otwór wejściowy w 4 osi (skrajnej od elewacji bocznej kamienicy Żeromskiego 22) ujęty portalem: spłaszczona arkada z kłuczem ujęta po bokach pilastrami podtrzymującymi odcinek profilowa-

14. Kubatura	15. Powierzchnia użytkowa	16. Przeznaczenie pierwotne	17. Użytkowanie obecne
ok. 3763 m ³	ok. 793,8 m ²	mieszkalno-handlowe	mieszkalno-handlowe
18. Prace budowlane i konserwatorskie, ich przebieg i dokumentacja (po 1945 r.) Kamienica restaurowana w l. 1937-1938. W l. 1956-1975 kompleksowa restauracja kamienicy (m.in. skasowano wówczas balkony, odsłonięto polichromię w pomieszczeniach 1 traktu). W l. 1976-1979 konserwacja i generalny remont kamienicy, arch. Jan Dzieciatkowski.		19. Stan zachowania (fundamenty, ściany zewnętrzne, ściany wewnętrzne, sklepienia, stropy, konstrukcje dachowe, pokrycie dachu, wyposażenie i instalacje) Fundamenty, ściany zewnętrzne i wewnętrzne w stanie dobrym. Sklepienia, stropy i więźba dachowa oraz pokrycie dachu w stanie dobrym.	
20. Najpilniejsze postulaty konserwatorskie			

21. Akta archiwalne i źródła ikonograficzne (rodzaj, numer i miejsce przechowywania)

22. Bibliografia

Dokumentacja historyczno-konserwatorska bloków mieszkalnych pld. pierzei Rynku Wielkiego w Zamościu, opr. Z. Baranowska i H. Sygietyńska-Kwoczyńska, Warszawa 1965, mps, s. 61-66.

Założenia techniczno-ekonomiczne. Część konstrukcyjna. Zamość, blok XIX, opr. J. Kolasowski, Zamość 1971, mps, s. 58-60.

Studium historyczno-urbanistyczne do planu rewaloryzacji Zamościa, prac. zbior. pod red. K. Majewskiego, Lublin 1977, mps, katalog.

A. Kędziora, Dawna architektura i budownictwo Zamościa, Zamość 1990, s. 91.

Zabytki architektury i budownictwa w Polsce, t. 48, woj. zamojskie, pod red. H. Krzyżanowskiej, Warszawa 1991, s. 153.

J. Kowalczyk, Zamość. Przewodnik, wyd. 3, Zamość 1995, s. 63-64.

23. Uwagi różne

REGIONALNY OŚRODEK
STUDIÓW I OCHRONY
ŚRODOWISKA KULTUROWEGO
20-113 Lublin, ul. Archidiecezjalna 4
W. 012565023-34000000
83-1-831-43167

24. Opracowanie karty ewidencyjnej

Lechosław Lameński

tekst Małgorzata Kowalczyk, IX 1997
imię, nazwisko, data, podpis

plany, rysunki Roman Zwierzchowski, IX 1997
imię, nazwisko, data, podpis

zdjęcia fotogr. Małgorzata Kowalczyk, VI 1997
imię, nazwisko, data, podpis

miejsce przechowywania negatywów ROSIOŚK Lublin

KARTA PO WYPEŁNIENIU PODLEGA OCHRONIE NA PODSTAWIE PRZEPISÓW PRAWA AUTORSKIEGO

25. Adnotacje o inspekcjach, informacje o zmianach (daty, imiona i nazwiska wypełniających)

26. Załączniki

Wkładka nr 1 i 2.

1. Miejscowość.....	Z A M O Ś Ć	4. Obiekt (nazwa jak w karcie)	5. Zawartość wkładki (nazwa materiału uzupełniającego)
2. Gmina.....	miasto Zamość	DOM MIESZKALNY, TZW. KAMIENICA TELLANOWSKA, KAMIENICA ZAMOYSKICH	c.d. pkt. 13.
3. Województwo.....	zamojskie		

- c.d. pkt. 13. nego gzymsu. Kształt i obramienia otworów okiennych oraz podziały wszystkich kondygnacji analogiczne jak w elewacji frontowej. W 1 osi 3 kond. zamiast otworu okiennego płytka półkolista nisza.
Elewacja tylna. Otwarta na prostokątne podwórze, 2-osiova, z drewnianymi gankami obiegającymi podwórze na wysokości 2 i 3 kondygnacji.
- Wnętrze. W trakcie od frontu sklepienie z profilowanymi płycinami (zróżnicowane formy geometryczne) oraz skromnymi sztukateriami. Całość polichromowana.
- Instalacje. Wod.-kan., c.o., gaz., elektr., teletech.

Wkładkę założył: Małgorzata Kowalczyk, X 1997

(imię, nazwisko, data)

Miejsce przechowywania negatywów: ROSIOŚK Lublin

1. Miejscowość.....	Z A M O Ś Ć	4. Obiekt (nazwa jak w karcie)	5. Zawartość wkładki (nazwa materiału uzupełniającego)
2. Gmina.....	miasto Zamość	DOM MIESZKALNY, TZW. KAMIENICA TELLANOWSKA, KAMIENICA ZAMOYSKICH	fotografie
3. Województwo.....	zamojskie		



elewacja frontowa
od ul. Staszica



elewacja boczna
od ul. Moranda



portal w elew. front.



portal w elew. bocznej

Wkładkę założył: Małgorzata Kowalczyk, X 1997
(imię, nazwisko, data)

Miejsce przechowywania negatywów: ROSIOŚK Lublin



otwór okienny w elew. front.



sklepienie w podcieniu



sklepienie w pomieszczeniu
1 traktu



fragm. sklepienia z ro-
zetą w pomieszczeniu 1
traktu



widok na elew. tylną od strony podwórza z gankami



ściana boczna podwórza łącząca Staszica 23
z Żeromskiego 22