

Nr

II

A

B

C

D

E

F

G

H

I

J

K

L

M

N

O

P

R

S

T

U

V

W

X

Y

Z

179

1. Obiekt zabytkowy

dom (Rynek W.) ul. Stepias 21

2. Miejscowość

Lamości

3. Wiek

XVII

4. Styl

5. Kubatura m³

5642,2

6. Powierzchnia w m²

226,9 x 3

a) zabytkowa:

b) użytkowa:

20. Przynależność administracyjna

a) województwo

lubelskie

b) powiat

Lamości

c) gmina

7. Materiał budowlany

przed zniszczeniem

po odbudowie

11. Ilość budynków

1

14. Grunty należące do zabytku:

ha

12. Ilość kondygnacji

3

a) ogrody stylowe

—

13. Użytkowanie wnętrza według ilości:

b) sady i grunty uprawne

—

a) izb mieszkalnych

15

c) lasy

—

b) innych pomieszczeń

d) wody

—

c) piwnic

e) inne

—

8. Wyposażenie architektoniczne

partel, płazmienie drewno

15. Przeznaczenie pierwotne budynku

mieszkalne

16. Użytkowanie w latach ubiegłych

—

17. Użytkowanie obecne

—

18. Nadaje się do użycia na

—

9. Autorzy i data budowy i przebudowy

1 w. XVII w.; po 1841 r. nadbud.

19. Data, rodzaj i stopień zniszczeń i odbudowy

Data

O P I S

Zniszczenia
%dbudowa
%

VIII. 1939 r.

XI. 1939 r.

XII. 1945 r.

1956

remont

VII. 1959 r.

plan zachowania

3. 1964

ZANIEDBANIA

15

25. Rejestr zabytku Nr

rok..... miejsce przechowywania

26. Nazwa księgi hipotecznej

27. Nr hipoteczny

101

28. Akta

29. Fotografie

WKZ PIS.

30. Inwentaryzacja pomiarowa

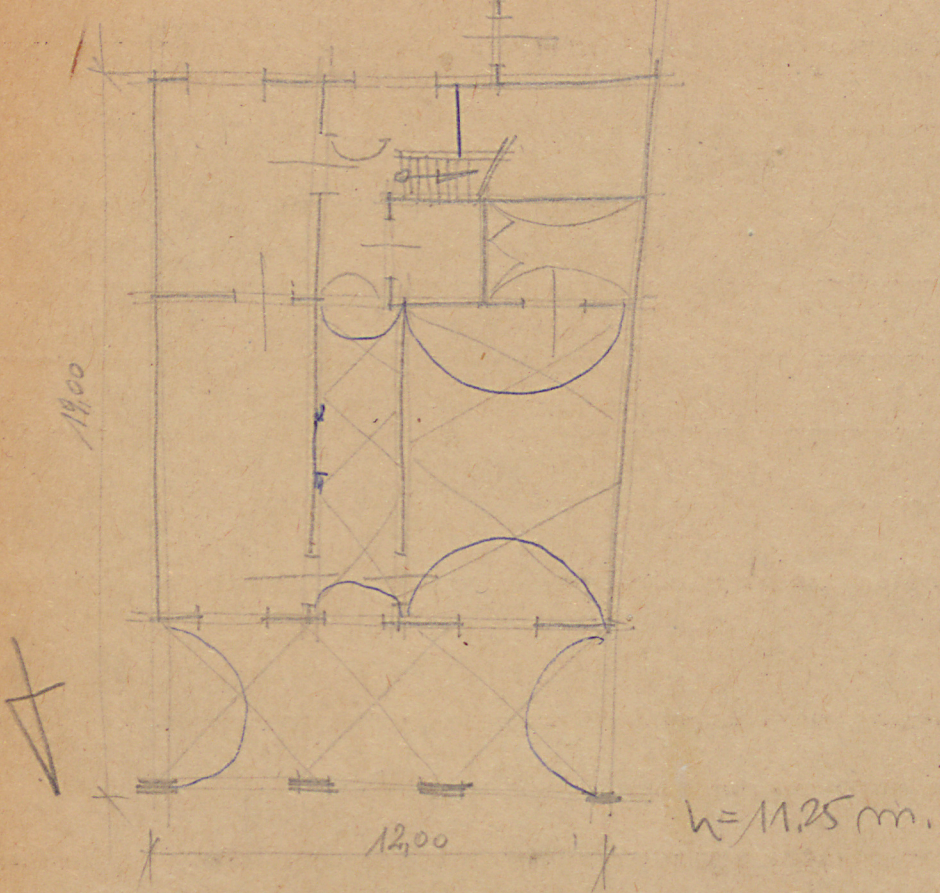
miastopr. dublin ZHPA-Kraliów

10. Udostępnienie

dobre

Z Y X W V U T S R P O N M L K J I H G F E D C B A Nr

31. Szkic sytuacyjny, plan schematyczny, uwagi opisowe, fotografia



Zjednoczenie - zam. 1858, 18. 11. 57 - 12000 - kart.

32. Przebieg prac konserwatorskich

| Rok | Wyszczególnienie prac | Koszt tys. zł |
|-----|-----------------------|------------------|
| | | |
| | | |
| | | |
| | | |
| | | |
| | | |
| | | |
| | | |
| | | |

| 33. Koszty w tys. zł | Przewidywane | Rzeczywiste |
|-------------------------|--------------|-------------|
| | | |
| | | |
| | | |
| | | |
| | | |
| | | |
| | | |
| | | |
| | | |

| 34. Inspekcje |
|---------------|
| |
| |
| |
| |
| |
| |
| |
| |
| |

35. Uwagi różne

36. Wypełnił dnia VIII. 1959
[Signature]

37. Sprawdził dnia 3. 1967
[Signature]