

Nr

A

B

C

D

E

F

G

H

I

J

K

L

M

N

O

P

R

S

T

U

V

W

X

Y

Z

1. Obiekt zabytkowy

Dzielnica Sadowa w ofic. Ratusza

2. Miejscowość

Lamose

3. Wiek

XVIII/XIX

4. Styl

klas

5. Kubatura m³

12950

6. Powierzchnia w m²

1850

a) zabytkowa:

b) użytkowa:

20. Przynależność administracyjna

a) województwo

dubelskie

b) powiat

sarnopolski

c) gmina

7. Materiał budowlany

przed zniszczeniem

po odbudowie

a) ściany

murowe

b) sklepienia

—

c) stropy

drewno

d) więzania dachu

—

e) krycie dachu

blacha

11. Ilość budynków

1

12. Ilość kondygnacji

3

13. Użytkowanie wnętrza według ilości:

a) izb mieszkalnych

b) innych pomieszczeń

c) piwnic

14. Grunty należące do zabytku:

ha

a) ogrody stylowe

b) sady i grunty uprawne

c) lasy

d) wody

e) inne

21. Stacja

nazwa stacji

odległość od stacji w km

a) kolejowa

Lamosi

1,5

b) autobusowa

—

0,05

22. Właściciel i jego adres

M.R.N.

23. Użytkownik i jego adres

M.R.N.

24. Inwestor i jego adres:

M.R.N.

8. Wyposażenie architektoniczne

brak

15. Przeznaczenie pierwotne budynku

mieszkanie

16. Użytkowanie w latach ubiegłych

mieszkanie wstępnego me

17. Użytkowanie obecne

bina Pr. M.R.N.

18. Nadaje się do użycia na:

—

9. Autorzy i data budowy i przebudowy

po 1822* - budowa
przebudowa w czasie
okupacji
* 1823-25 r., archt. Ludwik Malletski,
i po 1834 r.

19. Data, rodzaj i stopień zniszczeń i odbudowy

Data	O P I S	znisz- czenia o/o	odbu- dowa o/o
VIII. 1939 r.			
XI. 1939 r.			
XII. 1945 r.			
VIII. 1959 r.	plan zachowania	15	
3. 1967	ZANIEDBANE.		

25. Rejestr zabytku nr

611

rok

1950

miejsce przechowywania

26. Nazwa księgi hipotecznej

27. Numer hipoteczny

28. Akta

Wz. 11/49/611

29. Fotografie

30. Inwentaryzacja pomiarowa

WAIB.

10. Udostępnienie

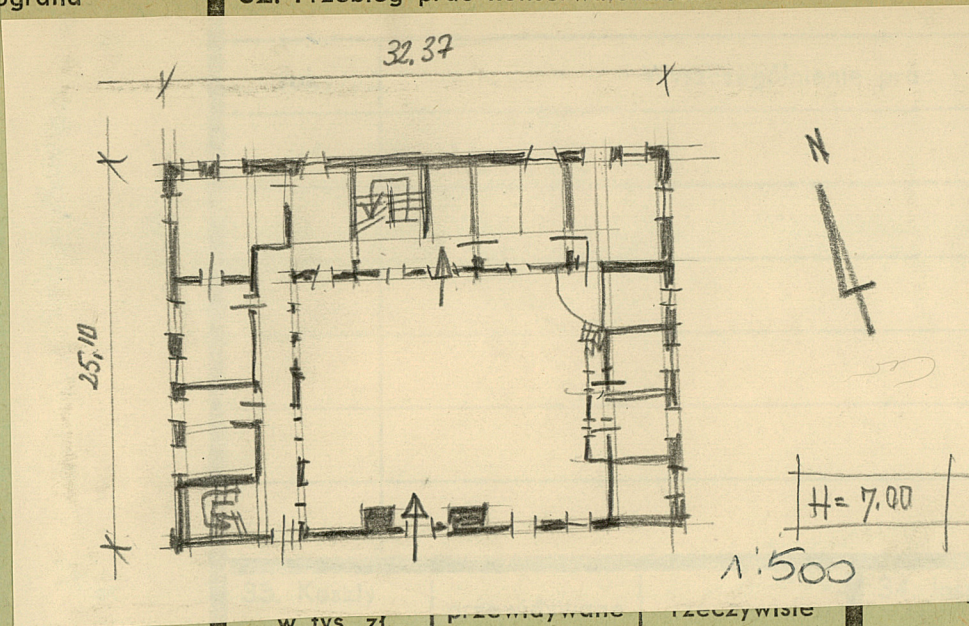
dobry

31. Szkic sytuacyjny,



ografia

32. Przebieg prac konserwatorskich



Koszt
tys. zł

w tys. zł

w tys. zł	przewidywane	rzeczywiste

35. Uwagi różne

36. Wypełnił dnia *viii. 1959*

Stankiewicz

37. Sprawdził dnia

3. 1967 *Pulchowski*