

Nr

II

A

B

C

D

E

F

G

H

I

J

K

L

M

N

O

P

R

S

T

U

V

W

X

Y

Z

177

1. Obiekt zabytkowy

dom w. KAMIENICA KINASTA
19 (Rynek W.)

2. Miejscowość

Zamość

3. Wiek

XVI/XVII

4. Styl

5. Kubatura m³

2835

6. Powierzchnia w m²

252 x 3

a) zabytkowa:

b) użytkowa:

20. Przynależność administracyjna

a) województwo

b) powiat

c) gmina

lubelski
Zamość

7. Materiał

budowlany

przed zniszczeniem

po odbudowie

11. Ilość budynków

1

14. Grunty należące do zabytku:

ha

12. Ilość kondygnacji

3

a) ogrody stylowe

13. Użytkowanie wnętrza według ilości:

a) izb mieszkalnych

14

b) innych pomieszczeń

2

c) piwnic

1

c) lasy

d) wody

e) inne

21. Stacja

Nazwa stacji

Odległość od stacji w km

a) kolejowa

Zamość

1

b) autobusowa

— — —

0,3

22. Właściciel i jego adres

M.R.N.

23. Użytkownik i jego adres

miesz. prywat.

24. Inwestor i jego adres

M.R.N.

25. Rejestr zabytku Nr

Kl. V-Oa 36

rok

1957

miejsce przechowywania

26. Nazwa księgi hipotecznej

27. Nr hipoteczny

28. Akta

WK2 PIS.

29. Fotografie

30. Inwentaryzacja pomiarowa

Miastopr. dublin ZHAP krakow

8. Wyposażenie architektoniczne

obramienie okienne, portel
sklepienia z bogatą
dekoracją, piwnice
wg. n. neni.

15. Przeznaczenie pierwotne budynku

mieszkalne

16. Użytkowanie w latach ubiegłych

— — —

17. Użytkowanie obecne

— — —

18. Nadaje się do użycia na

— — —

9. Autorzy i data budowy i przebudowy

XVI/XVII w.; 1638-39 r. rozbud.
archit. Jan Wolff; po 1841 r. nad-
bud.

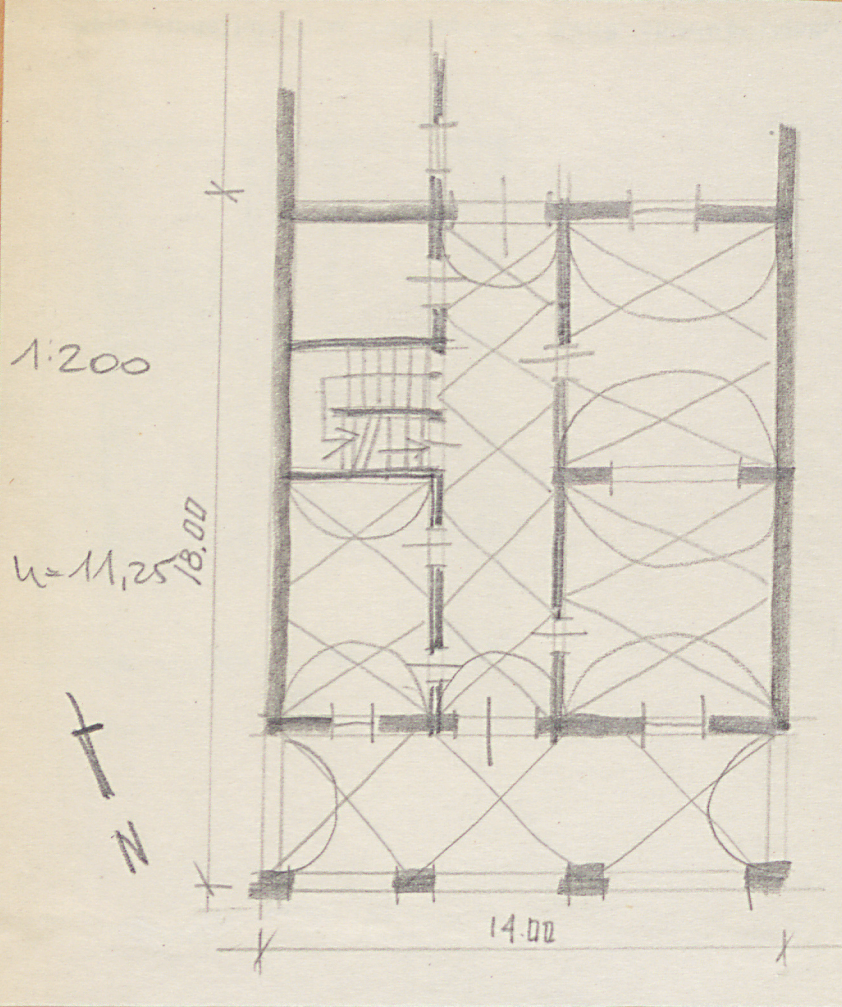
19. Data, rodzaj i stopień zniszczeń i odbudowy

Data	O P I S	Zniszczenia %	odbudowa %
VIII. 1939 r.			
XI. 1939 r.			
XII. 1945 r.			
VIII. 1959 r.	stan zachowania	15	
3. 1964	ZAMIEDBANA		

10. Udostępnienie

dobrze

Z Y X W V U T S R P O N M L K J I H G F E D C B A Nr



32. Przebieg prac konserwatorskich

Rok	Wyszczególnienie prac	Koszt tys. zł

33. Koszty w tys. zł

Przewidywane

Rzeczywiste

34. Inspekcje

35. Uwagi różne

36. Wypełnił dnia VII. 1959

Stankiewicz

37. Sprawdził dnia

Duszkiewicz
3. 1967