

1. Obiekt zabytkowy

ARSENAL

2. Miejscowość

ZAMOŚĆ

3. Wiek

XVII

4. Styl

5. Kubatura m³

4320

6. Powierzchnia w m²

720

7. Materiał budowlany

Przed zniszczeniemPo odbudowie

a) ścianyMur ceglany

b) sklepienia-//-

c) stropydrewno

d) wiązania dachu-//-

e) krycie dachugont łupine

11. Ilość budynków

1

12. Ilość kondygnacji

1

13. Użytkowanie wnętrza według ilości:

a) izb mieszkalnych-

b) innych pomieszczeń8

c) piwnic-

14. Grunty należące do zabytku:

ha

a) ogrody stylowe

b) sady i grunty uprawne

c) lasy

d) wody

e) inne

20. Przynależność administracyjna

a) województwoWIELKIE

b) powiatZAMOŚĆ

c) gmina

21. Stacja

Nazwa stacji

Odległość od stacji w km

a) kolejowaZAMOŚĆ0,9

b) autobusowa-//-0,6

22. Właściciel i jego adres

ZAKŁADY PRZEM. TERE NOWEGO. PUNKT USŁUG. "EŁDOM"

23. Użytkownik i jego adres

J. W.

24. Inwestor i jego adres

J. W.

8. Wyposażenie architektoniczne

boniowanie

15. Przeznaczenie pierwotne budynku

Arseнал

16. Użytkowanie w latach ubiegłych

-//-

17. Użytkowanie obecne

składowia

18. Nadaje się do użycia na

9. Autorzy i data budowy i przebudowy

1582-83r. archit. Bernardo Morando;  
1658 r. spalony; pot. XVIII w. (2)  
dobud. portyku; ok. 1820-25 r.  
przebud.

19. Data, rodzaj i stopień zniszczeń i odbudowy

Data	O P I S	Zniszczenia %	Odbudowa %
VIII.1939 r.			
XI.1939 r.			
XII.1945 r.			
VIII.1953	Stara zachowana		
31967	zmodernizowana		

25. Rejestr zabytku Nr

602

rok 1950

miejsce przechowywania

26. Nazwa księgi hipotecznej

27. Nr hipoteczny

28. Akta

29. Fotografie

30. Inwentaryzacja pomiarowa

W.A.B. WRA.

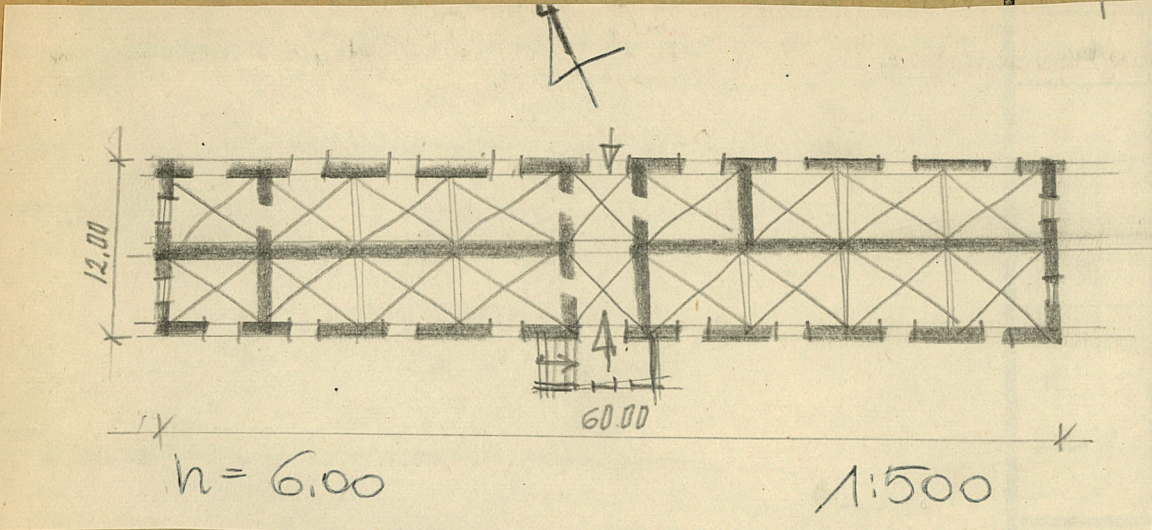
10. Udostępnienie

Stole



31. Szkic sytuacyjny, plan schematyczny, uwagi opisowe, fotografia

32. Przebieg prac konserwatorskich



Wyszczególnienie prac	K o s z t tys. zł



plane	Rzeczywiste

34. Inspekcje

36. Wypełnił dnia VIII 1959  
*Worbe*  
*przeprawa B. Stawosko*  
 37. Sprawdził dnia 3 1967. *Publioshy*