

Nr

III

A

B

C

D

E

F

G

H

I

J

K

L

M

N

O

P

R

S

T

U

V

W

X

Y

Z

177

1. Obiekt zabytkowy

Dom

ul. Staszica 15

2. Miejscowość

Zamość

3. Wiek

XVII

4. Styl

5. Kubatura m³

1575

6. Powierzchnia w m²

250 x 2

a) zabytkowa:

b) użytkowa:

20. Przynależność administracyjna

a) województwo

lubelskie

b) powiat

Zamość

c) gmina

7. Materiał budowlany

przed zniszczeniem

po odbudowie

11. Ilość budynków

1

14. Grunty należące do zabytku:

ha

12. Ilość kondygnacji

2

a) ogrody stylowe

13. Użytkowanie wnętrza według ilości:

b) sady i grunty uprawne

a) izb mieszkalnych

8

c) lasy

b) innych pomieszczeń

2

d) wody

c) piwnic

1

e) inne

21. Stacja

Nazwa stacji

Odległość od stacji w km

a) kolejowa

Zamość

1000m

b) autobusowa

Zamość

300m

22. Właściciel i jego adres

23. Użytkownik i jego adres

mieszko. przyto

24. Inwestor i jego adres

8. Wyposażenie architektoniczne

portal, obrazy, nie obrazy

15. Przeznaczenie pierwotne budynku

mieszkalne

16. Użytkowanie w latach ubiegłych

"

17. Użytkowanie obecne

"

18. Nadaje się do użycia na

"

9. Autorzy i data budowy i przebudowy

XVII w.; przebud.

19. Data, rodzaj i stopień zniszczeń i odbudowy

Data	O P I S	Zniszczenia %	dbudowa %
VIII. 1939 r.			
XI. 1939 r.			
XII. 1945 r.			
1956	remont		
VIII. 1959 r.	stan zachowania	10	

3.1967 STAN DOBRY

25. Rejestr zabytku Nr

ul. V-0a/

rok 1957

miejsce przechowywania

26. Nazwa księgi hipotecznej

27. Nr hipoteczny

28. Akta

29. Fotografie WKZ PIS.

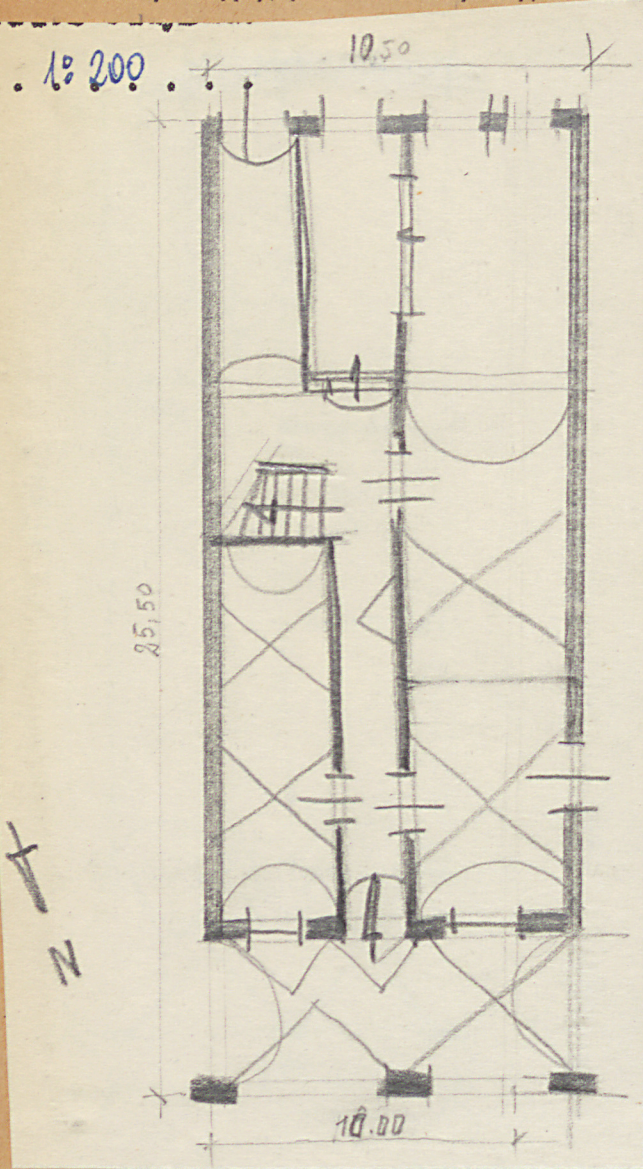
30. Inwentaryzacja pomiarowa

Miastopr. Lublin ZAP-Kraków
ZAP-Wa-Wa

10. Udostępnienie

dobre

31. Szkic sytuacyjny, plan schematyczny, uwaai opisowe, fotografia



32. Przebieg prac konserwatorskich

Rok	Wyszczególnienie prac	Koszt tys. zł

33. Koszty w tys. zł	Przewidywane	Rzeczywiste

34. Inspekcje

różne

36. Wypełnił dnia VIII. 1958.
J. Jankowski

37. Sprawdził dnia 3. 1962
P. Słoboda