

Nr

A

B

C

D

E

F

G

H

I

J

K

L

M

N

O

P

R

S

T

U

V

W

X

Y

Z

174

1. Obiekt zabytkowy

Nałomie II przy ul. Ankarinickiego 6

2. Miejscowość

Zamość

3. Wiek

XIX

4. Styl

Klasycyst.

5. Kubatura m³

23100

6. Powierzchnia w m²

2100

a) zabytkowa:

b) użytkowa:

20. Przynależność administracyjna

a) województwo

lubelski

b) powiat

Zamość

c) gmina

7. Materiał budowlany

przed zniszczeniem

po odbudowie

11. Ilość budynków

1

12. Ilość kondygnacji

1

13. Użytkowanie wnętrza według ilości:

a) izb mieszkalnych

b) innych pomieszczeń

c) piwnic

14. Grunty należące do zabytku:

ha

a) ogrody stylowe

b) sady i grunty uprawne

c) lasy

d) wody

e) inne

a) ściany

murowe

b) sklepienia

— u —

c) stropy

—

d) więzania dachu

drewno

e) krycie dachu

blacha

8. Wyposażenie architektoniczne

meble

15. Przeznaczenie pierwotne budynku

sklepisko

16. Użytkowanie w latach ubiegłych

sklepisko Handel.

17. Użytkowanie obecne

— u —

18. Nadaje się do użycia na

— u —

9. Autorzy i data budowy i przebudowy

Winiński w latach 1827-35

19. Data, rodzaj i stopień zniszczeń i odbudowy

Data

O P I S

Zniszczenia
%dbudowa
%

VIII. 1939 r.

XI. 1939 r.

XII. 1945 r.

VIII. 1959 r.

3.1967

stan zachowania

ZANIEDBANY

15

23. Użytkownik i jego adres

Składowa Handlowa

P.P. Hurtownia Zamość

24. Inwestor i jego adres

M.R.N.

25. Rejestr zabytku Nr

604

rok 1950 miejsce przechowywania

26. Nazwa księgi hipotecznej

27. Nr hipoteczny

28. Akta

29. Fotografie

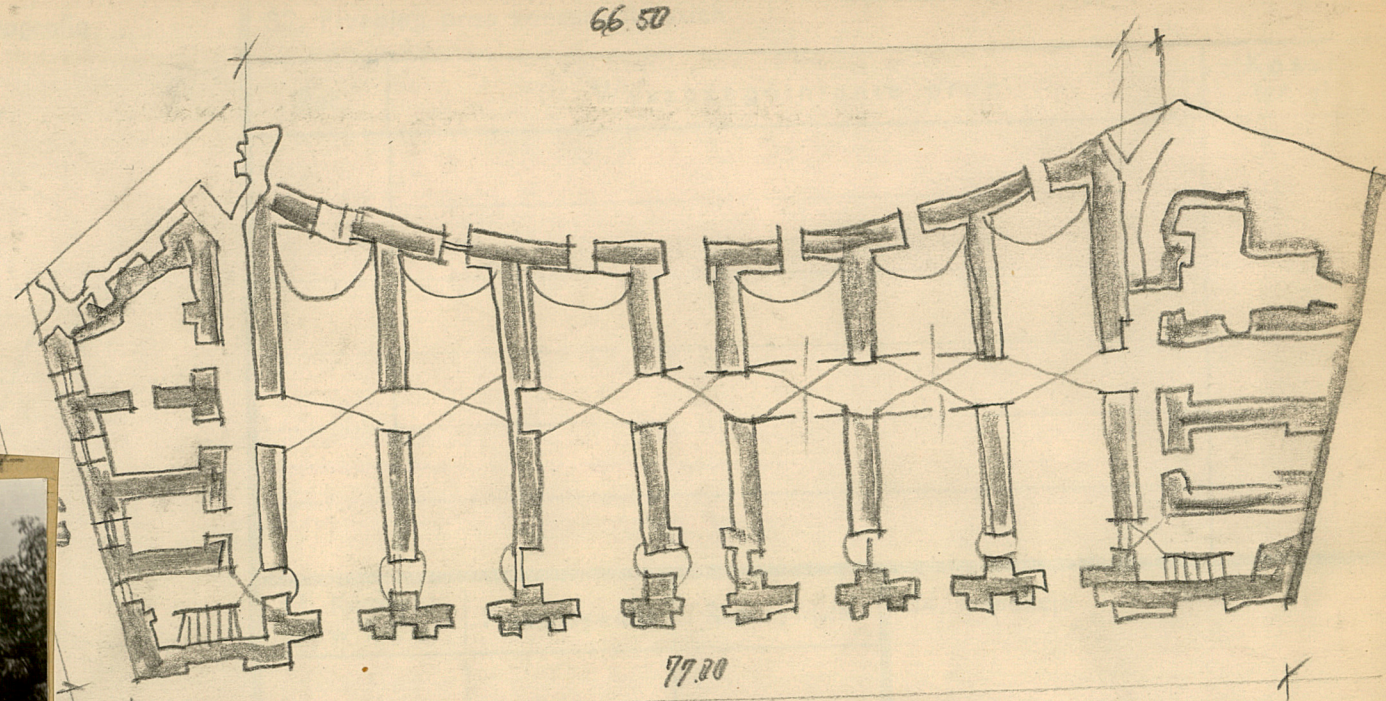
30. Inwentaryzacja pomiarowa

ZAP-Warshaw

10. Udostępnienie

dobrze

31. Szkic sy



1:500
h=10.50

pełnił dnia VIII. 1959
Hawelski

awdził dnia
7. Pułkowsky
1967.